



2011



Se loger - Se restaurer  
Se réunir - Se déplacer

# Rambouillet *pratique*



Office de tourisme de Rambouillet tél : +33 (0)1 34 83 21 21

# S e restaurer R estaurant

**Cuisine traditionnelle  
Traditional French Cooking  
Traditionelle Küche**

## À la biche

48 rue de Groussay

tél. : +33 (0)1 34 83 00 67

Fermé samedi, dimanche et jours fériés

• Closed on Saturday, Sunday and public

holidays • Samstags, sonntags und an

feiertagen geschlossen



70

## Amarys - Le préau

73 rue de la Louvière

tél. : +33 (0)1 34 85 62 62

hotel.amarys.rbt@wanadoo.fr

www.hotel-rambouillet.fr/hotel-tourisme



80

30

## Bisson

1 rue du Général de Gaulle

tél. : +33 (0)1 34 83 23 82

restaurantbisson@orange.fr

Fermé lundi, jeudi soir et dimanche soir •

Closed on Monday, Thursday evening and

Sunday evening • Montags, donnerstags-

abends, und sonntagabends geschlossen



46

60

## Boléro Mercure Rambouillet Relays du château\*\*\*

1 place de la libération

tél. : +33 (0)1 34 57 30 00

relays@mercure-rambouillet.com

www.mercure-rambouillet.com



100

80

## Buffalo grill

12 rue Hippolyte Mège-Mouriès

ZA le Bel Air

tél. : +33 (0)1 30 59 48 40

www.buffalo-grill.fr



170

80

## Café Bistrot

2 rue Pierre Métairie - ZA le Bel Air

tél. : +33 (0)1 30 41 78 50

h0687@accor.com

Fermé tous les midis • Closed every

midday • Mittags immer geschlossen



60

## ESAT le chêne

29 rue Gustave Eiffel - ZA le Bel Air

tél. : +33 (0)1 34 84 00 24

catlechene@wanadoo.fr

Fermé tous les soirs, samedi, dimanche

et jours fériés • Closed every evening,

Saturday, Sunday and public holidays

• Alle abende, samstags, sonntags und an

feiertagen geschlossen



30

## Flunch

CC Carrefour - ZA le Bel Air

tél. : +33 (0)1 30 41 04 54

Fermé le 24 décembre soir, le 25

décembre, le 31 décembre soir et le 1<sup>er</sup>

janvier • Closed on the 24th December

evening, 25th December, the 31st Decem-

ber evening and the 1st January • Abends

24.Dezember, 25.Dezember, Abends

31.Dezember und 1.Januar geschlossen



300

## L'oasis

70 rue de Clairefontaine

# R estaurant ts

tél. : +33 (0)1 34 85 70 37

[www.oasis-rbt.com](http://www.oasis-rbt.com)

Réservation obligatoire • Booking is required • Nur aufVorbestellung



85

## L'orangerie des trois roys

4-8 rue Raymond Poincaré

tél. : +33 (0)6 13 45 27 52

[lorangeriedestroisroys@gmail.com](mailto:lorangeriedestroisroys@gmail.com)

[www.lorangeriedestroisroys.fr](http://www.lorangeriedestroisroys.fr)



100

40

## La cantine d'Emilie

ZA le Bel Air - lieu-dit Cutesson

tél. : +33 (0)1 34 57 10 40

Fermé tous les soirs, samedi et dimanche

• Closed every evening, Saturday and Sunday • Alle abende, samstags, sonntags, geschlossen



20

15

## La cantine du Roy

9 place Marie Roux

tél. : +33 (0)1 34 83 29 88

[infos@lacantineduroy.fr](mailto:infos@lacantineduroy.fr)

[www.lacantineduroy.fr](http://www.lacantineduroy.fr)

Fermé mercredi • Closed on Wednesday

• Mittwochs geschlossen



40

44

## La poste

101 rue du Général de Gaulle

tél. : +33 (0)1 34 83 03 01

Fermé lundi, jeudi soir, dimanche soir

• Closed on Monday, Thursday evening, Sunday evening • Montags, donnerstagabends, sonntagabends geschlossen



50

## Le bistrot

2 avenue du Maréchal Leclerc

tél. : +33 (0)1 30 88 78 73

Fermé dimanche • Closed on Sunday •

Sonntags geschlossen



49

35

## Le cheval rouge

78 rue du Général de Gaulle

tél. : +33 (0)1 30 88 80 61

Fermé mardi soir et mercredi • Closed

on Tuesday evening and Wednesday •

Dienstagabends und mittwochs geschlossen



80

## Le Savoyard

46 rue d'Angiviller

tél. : +33 (0)1 34 83 35 77

[contact@savoyard.fr](mailto:contact@savoyard.fr)

[www.savoyard.fr](http://www.savoyard.fr)

Fermé lundi et dimanche • Closed on

Sunday and Monday • Montags und sonn-

tags geschlossen



45

45

## Zen Attitude 78

35 rue Chasles

tél. : +33 (0)1 34 83 12 42

Fermé lundi, mardi soir, mercredi soir,

jeudi soir et dimanche soir • Closed on

Monday, Tuesday evening, Wednesday eve-

ning, Thursday evening and Sunday evening

• Montags, dienstagabends, mittwocha-

bends, donnerstagabends, und sonntaga-

bends geschlossen



36

8



Les sites affichant ces pictogrammes garantissent une



Nombre de couverts intérieur /  
Interior place settings / Essplätze  
(innen)



Nombre de couverts en terrasse ou  
jardin / Number of place settings on  
the terrace or in the garden / Essplätze  
(ausen)



Réceptions /  
Reception / Rezeption



Accès handicapés /  
Disabled access / Platz für Behinderte



Animaux acceptés /  
Animals welcome / Tiere sind erlaubt

## Brasseries Brasseries Gaststätten

### Café de la gare

10 place Ferdinand Prud'homme

tél. : +33 (0) 34 83 00 52

Fermé dimanche matin • Closed on Sunday  
morning • Sonntagmorgens geschlossen



100

### Le Celtique

9 place Félix Faure - tél. : +33 (0) 34 83 02 60



80



70



### Le cinq

5 rue du Général de Gaulle

tél. : +33 (0) 34 83 14 45

Fermé le lundi et tous les soirs • Closed  
on Monday and every evening • Montags  
und alle abende geschlossen



50



24

### Le Napoléon

3 place Marie Roux

tél. : +33 (0) 34 83 03 64

tp-cabaret@hotmail.fr

Fermé le mardi et tous les soirs • Closed  
on Tuesday and every evening • Dienstags  
und alle abende geschlossen



50



60



### Les Impériales

CC Intermarché - La Clairière

tél. : +33 (0) 30 59 26 35

www.lesimperiales.com

lesimperiales@orange.fr

Fermé dimanche, tous les soirs et jours  
fériés • Closed on Sunday, every evening  
and public holidays • Sonntags, alle abende

und an feiertagen geschlossen



150



50



## Spécialités de poissons Fish specialities Fischspezialitäten

### Auberge du louvetier

19 rue de l'étang de la tour

tél. : +33 (0) 34 85 61 00

contact@aubergedulouvetier.com

www.aubergedulouvetier.com

Fermé lundi, samedi midi et dimanche  
soir • Closed on Monday, Saturday midday,  
Sunday evening • Montags, samstagsmittags  
und sonntagabends geschlossen



40



80



### L'huître sur le zinc

17 rue Chasles

tél. : +33 (0) 30 46 22 58

lhuitresurle zinc@gmail.com

www.lhuitresurle zinc.fr

Fermé dimanche soir et lundi • Closed on  
Sunday evening and Monday • Sonntags-  
abends und montags geschlossen



50



50



## Crêperie Crepe restaurants Crêperien

### Le manège à crêpes

13 rue Chasles

tél. : +33 (0) 30 88 64 69

Fermé dimanche midi • Closed on Sunday  
midday • Sonntagmittags geschlossen



38





Séminaires /  
Meetings / Seminar



Total capacité d'accueil /  
Maximum capacity / Gästezahl



Chambres /  
Rooms / Zimmer



Chambres handicapés / Disabled  
rooms / Behinderte Zimmer



Nombre d'emplacements /  
Pitches / Campingplätze



Roulottes, canadiennes, cabanes /  
Roulottes, bivouac, hut / Zigeunerwagen,  
Zeltbungalows, Hütten

## Le phare St Louis

54 rue du Général de Gaulle  
tél. : +33 (0) 34 83 01 21  
www.lepharesaintlouis.com



75 60

## Majo

35 rue Chasles - tél. : +33 (0) 34 83 11 00  
majo6@wanadoo.fr  
Fermé lundi • Closed on Monday •  
Montags geschlossen



76 30

## Ty bilig

13 place Félix Faure  
tél. : +33 (0) 30 46 23 11  
Fermé lundi et dimanche • Closed on  
Monday and Sunday • Montags und sonntags  
geschlossen



46 23

## Sécialités asiatiques Asian restaurants Asiatische Spezialitäten

### Au lagon de Chine

42 rue de Groussay  
tél. : +33 (0) 30 88 76 28  
Fermé dimanche soir et lundi • Closed on  
Sunday evening and Monday • Sonntags-  
bends und montags geschlossen



56

### Le bon chinois

37 place Félix Faure  
tél. : +33 (0) 30 88 73 45



20

## Le royal de Gazeran

7 rue Gustave Eiffel - ZA le Bel Air  
tél. : +33 (0) 30 41 78 88



180

## Pizzeria - Spécialités italiennes Italian restaurants Italienische Spezialitäten

### Café & resto Huttopia

Route du château d'eau  
tél. : +33 (0) 30 41 07 34  
rambouillet@huttopia.com  
www.huttopia.com

Ouvert du 1<sup>er</sup> avril au 6 novembre les week-  
ends et jours fériés. Ouvert tous les jours du  
2 juillet au 28 août • Open from 1st April to  
6th November: every week-end and public  
holidays – Open daily from 2nd July to 28th  
August • Von 1. April bis 6. November geöffnet  
an wochenenden und an feiertagen - täglich  
geöffnet von 2. Juli bis 28. August



40 30

### Casa nostra

5 rue Hippolyte Mège-Mouriès - ZA le Bel Air  
tél. : +33 (0) 30 41 08 68  
www.casanostra78.com  
contact@casanostra78.com



200 160

### El Cappuccino


36 rue Raymond Patenôtre  
tél. : +33 (0) 30 41 15 23  
Fermé lundi midi • Closed on Monday  
midday • Montagmittags geschlossen




35

 Parking privé /  
Private parking / Privatparkplatz

 Tennis /  
Tennis / Tennis

 Piscine /  
Swimming pool / Schwimmbad

 Accès Wifi / Wifi acces /  
Wifi Kaselloser Internetzugang

 Location de vélos / mountain bike  
rental / Fahrradvermietung

 Restaurant /  
Restaurant / Restaurant

### Fami-Pasta

34 bis rue Raymond Patenôtre  
tél. : +33 (0)1 30 59 27 88  
Fermé dimanche • Closed on Sunday •  
Sonntags geschlossen



36

### Kanzari Pasta

2 rue G. Clemenceau  
tél. : +33 (0)1 34 83 33 81  
Fermé dimanche, lundi soir et mardi soir  
• Closed on Sunday, Monday evening, Tues-  
day evening • Sonntags, montagabends,  
dienstagabends geschlossen



18

### La villa de César

2 à 6 rue Chasles - tél. : +33 (0)1 34 83 02 02  
Fermé lundi • Closed on Monday •  
Montags geschlossen



96

### Mickael Angelo

1 rue du petit parc  
tél. : + 33 (0)1 30 41 13 50



70

30

### Pizzeria San Lazzaro

103 rue Gosselin Lenotre  
tél. : +33 (0)1 30 41 05 77



200

140

### Pizzeria Villabate

15 avenue du Maréchal Leclerc  
tél. : +33 (0)1 30 88 67 35  
Fermé mercredi • Closed on Wednesday •

Mittwochs geschlossen



75

55

### Spécialités orientales Eastern restaurants Orientalische Spezialitäten

### Istanbul

35 place Félix Faure  
tél. : +33 (0)1 34 83 99 71  
Fermé lundi midi • Closed on Monday  
midday • Montagmittags geschlossen



50

### O'Sultan

1 bis rue du Général Humbert  
tél. : +33 (0)1 30 88 85 80  
o-sultan@hotmail.fr



40

30

### Titanic

6 rue du petit parc - tél. : +33 (0)1 34 85 62 58  
Fermé dimanche • Closed on Sunday •  
Sonntags geschlossen



30

### Tonton Kebab

22 rue Raymond Patenôtre  
tél. : +33 (0)1 34 94 94 04  
tontonkebab@hotmail.fr  
Fermé dimanche midi • Closed on Sunday  
midday • Sonntagmittags geschlossen



12

**Les tarifs sont donnés à titre indicatif.  
Prices for information only.  
Preise ohne Gewähr.**

Crédit photos Rambouillet pratique 2010 :  
Auberge de l'étoile, Centre des monuments nationaux, Serge Detalle, V. Gogue, Huttopia, Ibis, H. Knol, Office de tourisme de Rambouillet, PNR Haute Vallée de Chevreuse, V. Robbes, Ville de Rambouillet

### **Spécialités marocaines Moroccan specialties Marokkanische Spezialitäten**

#### **La palmeraie**

107 rue Gosselin Lenotre  
tél. : +33 (0)1 30 41 05 21  
www.marrakechpalmeraie.com  
Fermé mercredi • Closed on Wednesday •  
Mittwochs geschlossen



70

#### **Le ryad du Maroc**

16 rue Louis Leblanc  
tél. : +33 (0)1 30 88 85 79  
www.leriaddumaroc.com  
Fermé lundi midi • Closed on Monday  
midday • Montagmittags geschlossen



70

20

### **Spécialités japonaises Japanese specialties Japanische Spezialitäten**

#### **Hokkaido**

22 rue Raymond Poincaré  
tél. : +33 (0)1 34 83 28 53  
hokkaido-78@hotmail.com  
Fermé lundi midi et dimanche midi • Closed  
on Monday midday and Sunday midday  
• Montagmittags und Sonntagmittags  
geschlossen



40

#### **Sushi Lin**

rue Gustave Eiffel - ZA le bel air  
tél. : +33 (0)1 30 59 88 88



200

#### **Tokyo**

15 rue Gosselin Lenotre  
tél. : +33 (0)1 34 83 00 23



70

### **Spécialités indiennes Indian specialties Indische Spezialitäten**

#### **Punjab**

36 rue Raymond Patenôtre  
tél. : +33 (0)1 30 41 85 73



49

#### **Taj Mahal**

15 rue du Général de Gaulle  
tél. : +33 (0)1 30 88 88 14  
Fermé lundi midi • Closed on Monday  
midday • Montagmittags geschlossen



42

28

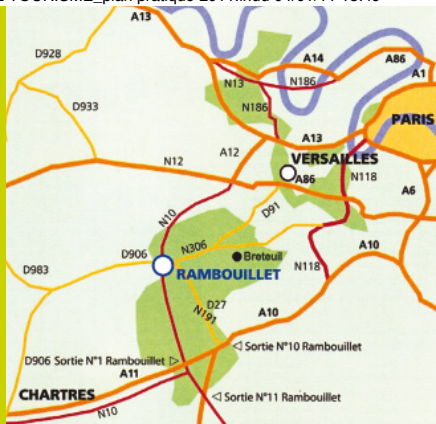
### **Spécialités portugaises Portuguese specialties Portugiesische Spezialitäten**

#### **Le marquis de Pombal**

2 rue Louis Leblanc  
tél. : +33 (0)1 34 83 02 45  
Fermé lundi soir, mardi soir, mercredi soir,  
jeudi soir, vendredi soir et dimanche •  
Closed on Monday evening, Tuesday evening,  
Wednesday evening, Thursday evening, Friday  
evening and Sunday • Montagabends, dienst-  
gabends, mittwohabends, donnerstagabends,  
freitagabends und sonntags geschlossen



140



# O

## ffice de tourisme\*\*\*

Place de la Libération 78120 Rambouillet

Tél. : +33 (0)1 34 83 21 21

Télécopie : +33 (0)1 34 83 21 31

contact@rambouillet-tourisme.fr

www.rambouillet-tourisme.fr

Ouvert tous les jours de 9h30 à 12h00 et de 14h30 à 17h30 - en juillet et août ouvert tous les jours de 9h30 à 12h00 et de 14h00 à 18h00

Open daily 9.30 am to noon and 2.30 pm to 5.30 pm - in July and August open daily 9.30 to noon and 2 pm to 6 pm

Täglich geöffnet von 9.30 bis 12.00 Uhr und von 14.30 bis 17.30 Uhr - Juli und August, täglich geöffnet von 9.30 bis 12.00 Uhr und von 14.00 bis 18.00 Uhr



# Se loger

# Accomoda

## Hôtels Hotels Hotels



### Mercure Rambouillet Relays du château \*\*\*

1 place de la Libération  
tél. : + 33 (0)1 34 57 30 00  
télécopie : + 33 (0)1 30 46 23 91  
relays@mercure-rambouillet.com  
www.mercure-rambouillet.com

95/170 €

- 200
- 83
- 5
- 
- 
- 



### Ibis \*\*

2 rue Pierre Métairie  
ZA le Bel Air  
tél. : + 33 (0)1 30 41 78 50  
télécopie : + 33 (0)1 34 85 66 45  
h0687@accor.com  
www.ibishotel.com

54/77 €

- 129
- 63
- 3
- 
- 
- 
- 
- 



### Inter-hôtel Amarys \*\*

73 rue de la Louvière  
tél. : + 33 (0)1 34 85 62 62  
télécopie : + 33 (0)1 30 59 23 57  
hotel.amarys.rbt@wanadoo.fr  
www.hotel-rambouillet.fr/  
hotel-tourisme

95/125 €

- 122
- 56
- 3
- 
- 
- 
- 
- 
- 



### Saint Charles \*\*

15 rue de Groussay  
tél. : + 33 (0)1 34 83 06 34  
télécopie : + 33 (0)1 30 46 26 84  
hotelstcharles@wanadoo.fr  
www.hotelstcharles.fr

59/85 €

- 30
- 14
- 
- 
- 



### Noctuel \*

2 bis rue Pierre Métairie  
ZA le Bel Air  
tél. : + 33 (0)1 34 85 58 58  
télécopie : + 33 (0)1 34 85 51 79  
contact@hotelnoctuel.fr

43/55 €

- 85
- 42
- 1
- 
- 
-

# Unterkunft

TOURISME & HANDICAP

information fiable, un accueil adapté et des aménagements spécifiques pour les personnes handicapées. Pour en savoir plus : [www.tourisme-handicaps.org](http://www.tourisme-handicaps.org)



## Balladins \*

rue Joseph Jacquard - ZA le bel air  
tél. : + 33 (0)1 34 94 90 26  
télécopie : + 33 (0)1 34 94 82 81  
[rambouillet@balladins.com](mailto:rambouillet@balladins.com)  
[www.balladins.fr](http://www.balladins.fr)

36/64 €



## Mickael Angelo

1 rue du petit parc  
tél. : + 33 (0)1 30 41 13 50

## Chambres d'hôtes Bed and breakfast Gästezimmer



## Hildegard Knol

16 rue Georges Clemenceau  
tél. : +33 (0)1 34 83 10 87  
[knol.hildegard@neuf.fr](mailto:knol.hildegard@neuf.fr)  
[www.rambouillet-chambres-hotes.fr](http://www.rambouillet-chambres-hotes.fr)

65/130 €



## A la biche

48 rue de Groussay  
tél. : + 33 (0)1 34 83 00 67

50 €



## Villa du parc

Laurence Martinez  
5 place du rondeau  
tél. : +33 (0)6 07 73 18 72  
[lavilladuparc@free.fr](mailto:lavilladuparc@free.fr)  
<http://lavilladuparc.free.fr>

80/85 €



## Etap Hôtel

rue Joseph Jacquard  
ZA le Bel Air  
tél. : + 33 (0) 892 683 184  
télécopie : + 33 (0)1 34 85 65 08  
[h2560-re@accor.com](mailto:h2560-re@accor.com)  
[www.accorhotels.com](http://www.accorhotels.com)

40/55 €



objective information on the accessibility of tourist sites and facilities, related to the four main types of disability (motor, sight, hearing, and mental). For any further information: [tourisme.handicaps@club-internet.fr](mailto:tourisme.handicaps@club-internet.fr)  
Das Gütezeichen "Tourisme & Handicaps"

sige, einheitliche und objektive Informationen über die Zugänglichkeit von Sehenswürdigkeiten und anderen touristischen Anlagen. Weitere Informationen können per E-Mail an [tourisme.handicaps@club-internet.fr](mailto:tourisme.handicaps@club-internet.fr) angefordert werden.

## Aux alentours In the area In der Umgebung



### A l'ombre bleue

Catherine Forget  
22 rue de la mare – Les Pâtis  
Mittainville (16 km)  
tél. : +33 (0)1 34 85 04 73  
[catherine@alombrebleue.fr](mailto:catherine@alombrebleue.fr)  
[www.alombrebleue.fr](http://www.alombrebleue.fr)

55/120 €



26 rue du moulin de Béchereau  
La Celle-les-Bordes (10 km)  
tél. : +33 (0)1 34 85 15 34  
[www.chambredeshoteschezdany.com](http://www.chambredeshoteschezdany.com)  
[danielle.coursil@free.fr](mailto:danielle.coursil@free.fr)

58/65 €



### Les Cailloux

Véronique  
et Michel Robbes  
22 route d'Auffargis  
Vieille-Eglise-en-Yvelines (6,5 km)  
tél. : +33 (0)1 30 41 05 01  
[lescailloux.pn@orange.fr](mailto:lescailloux.pn@orange.fr)  
[www.chambredhoterobbes.fr](http://www.chambredhoterobbes.fr)

40/80 €



### Maison d'hôtes de la Gâtine

Route de Faverolles – La Gâtine  
La Boissière-Ecole (15 km)  
tél. : +33 (0)1 34 85 01 13  
[anna.lagatine@orange.fr](mailto:anna.lagatine@orange.fr)  
[www.lagatine.fr](http://www.lagatine.fr)

58/95 €



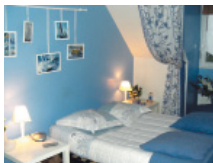
**Meublés touristiques,  
Gîtes ruraux  
Self-catering  
Ferienhaus auf dem Lande,  
Tourismus möblierte Zimmer**



### Hildegard Knol

16 rue Georges Clemenceau  
tél. : +33 (0)1 34 83 10 87  
[knol.hildegard@neuf.fr](mailto:knol.hildegard@neuf.fr)  
[www.rambouillet-chambres-hotes.fr](http://www.rambouillet-chambres-hotes.fr)

120/2500 €



### Chez Dany

Danielle Coursil



# e réunir



**CLEVACANCES**

tél. : +33 (0)1 30 41 01 10  
jcgogue@gmail.com  
www.gites78.com  
**575/880 €**



## Laisné

9 rue de Penthièvre  
tél. : +33 (0)6 76 93 37 26  
t.laisne.rbt@gmail.com  
www.clevacances.com

**200/1100 €**



## Gîte Les Ecuries de Voise

Thierry Lanchy  
Lieu-dit Voise  
La Celle-les-Bordes (10 km)  
tél. : +33 (0)6 81 35 30 58  
lesecuriesdevoise@orange.fr  
www.ecuriesdevoise.fr

**460/580 €**



## Résidence La giroderie\*\*

11 rue de la giroderie  
tél. : +33 (0)1 34 57 23 00  
info-reservation@giroderie-rambouillet.fr  
www.giroderie-rambouillet.fr

**64/1810 €**

## Camping Camping Camping



## Huttopia Rambouillet \*\*\*

Route du château d'eau  
tél. : +33 (0)1 30 41 07 34  
rambouillet@huttopia.com  
www.huttopia.com  
Ouvert du 01.04.2011 au 06.11.2011  
• Open from 1st April to 6th November • Geöffnet vom 1.september bis 6.november

Emplacement : **17,80/27 €**

Hébergement locatif : **89/148 €**

## Aux alentours In the area In der Umgebung



## Gîte de Greffiers

Gogue / Vincent  
56 rue de la Droue  
Greffiers – Sonchamp (7 km)

# M e e t i n g

**Cyberespaces**  
**Cyber-spaces**  
**Cyber-spaces**

## Médiathèque Florian

5 rue Gautherin +33 (0)1 61 08 61 10

www.huttopia.com  
salle de 110 m<sup>2</sup>



65

## Théâtre Le Nickel

50 rue du muguet +33 (0)1 34 84 02 76

**Salles de réunion**  
**Meeting rooms**  
**Sitzungssäle**

## Aux trotteurs

1 rue du petit gril  
tél. : + 33 (0)6 08 62 55 65  
Rambolitains uniquement

salle de 54 m<sup>2</sup>

60

salle de 180 m<sup>2</sup>

150



## Ibis \*\*

2 rue Pierre Métairie  
ZA le Bel Air  
tél. : + 33 (0)1 30 41 78 50  
télécopie : + 33 (0)1 34 85 66 45  
h0687@accor.com  
www.ibishotel.com  
salle de 240 m<sup>2</sup> modulable  
en 4 salles de 60 m<sup>2</sup>



120

## Inter-hôtel Amarys \*\*

73 rue de la Louvière  
tél. : + 33 (0)1 34 85 62 62  
télécopie : + 33 (0)1 30 59 23 57  
hotel.amarys.rbt@wanadoo.fr  
www.hotel-rambouillet.fr/hotel-tourisme  
salle en sous-sol de 120 m<sup>2</sup>  
modulable en 2 salles de 60 m<sup>2</sup>  
salle à l'étage de 120 m<sup>2</sup> modulable  
en 3 salles (1 de 30 m<sup>2</sup> et 2 de 45 m<sup>2</sup>)



## Château et Domaine national de Rambouillet

tél. : + 33 (0)1 34 94 28 79  
télécopie : + 33 (0)1 34 94 28 58  
rambouillet-reservation@monuments-nationaux.fr  
www.monuments-nationaux.fr  
salle de 100 m<sup>2</sup>



120

## L'oasis

70 rue de Clairefontaine  
tél. : + 33 (0)1 34 85 70 37  
www.oasis-rbt.com  
salle de 600 m<sup>2</sup>



85

## Huttopia Rambouillet \*\*\*

route du château d'eau  
tél. : + 33 (0)4 37 64 22 33  
télécopie : + 33 (0)4 72 85 08 02  
seminaires@huttopia.com

# déplacer

# transport transport

## L'orangerie des trois roys

4-8 rue Raymond Poincaré

tél. : + 33 (0)6 13 45 27 52

lorangeriedestroisroys@gmail.com

www.lorangeriedestroisroys.fr

3 salons modulables en 1 salon de 200m<sup>2</sup>



100

## Mercure Rambouillet Relays du château \*\*\*

1 place de la Libération

tél. : + 33 (0)1 34 57 30 00

télécopie : + 33 (0)1 30 46 23 91

relays@mercure-rambouillet.com

www.mercure.com

• salle l'Aiglon 31 m<sup>2</sup>

15

• salle Kléber 114 m<sup>2</sup>

120

• salle Suchet 63 m<sup>2</sup>

60

• salle Hoche 113 m<sup>2</sup>

120

• salle Joséphine 22 m<sup>2</sup>

10



## Noctuel \*

2 bis rue Pierre Métairie

ZA le Bel Air

tél. : + 33 (0)1 34 85 58 58

télécopie : + 33 (0)1 34 85 51 79

contact@hotelnoctuel.fr

salle de 60 m<sup>2</sup>



50

**Train**  
**Train**  
**Bahn**

## Gare SNCF

tél. : + 33 (0)891 362 020

**Autobus**  
**Bus**  
**Bus**

## Savac

tél. : +33 (0)1 30 52 45 00

## Veolia Transport

tél. : + 33 (0)1 34 57 57 57

**Taxis**  
**Taxis**  
**Taxis**

## AMOROSO Francis

tél. : +33 (0)6 80 84 54 20

## BARBOTTIN

tél. : +33 (0)6 08 71 92 27

## BARDIN

tél. : +33 (0)1 30 41 78 78

## BASSEZ Vincent

tél. : +33 (0)6 07 45 62 82

## DEGARDIN TAXI

tél. : +33 (0)6 09 22 82 77

## DUPART Patrick

tél. : +33 (0)6 22 60 35 27

## JONES Xavier

tél. : +33 (0)6 07 55 65 91

## MILLERIOUX Gilles

tél. : +33 (0)6 08 71 92 04

## TAXI DE RAMBOUILLET

tél. : +33 (0)6 11 12 52 52

## TAXI STATION

tél. : +33 (0)1 34 83 10 10





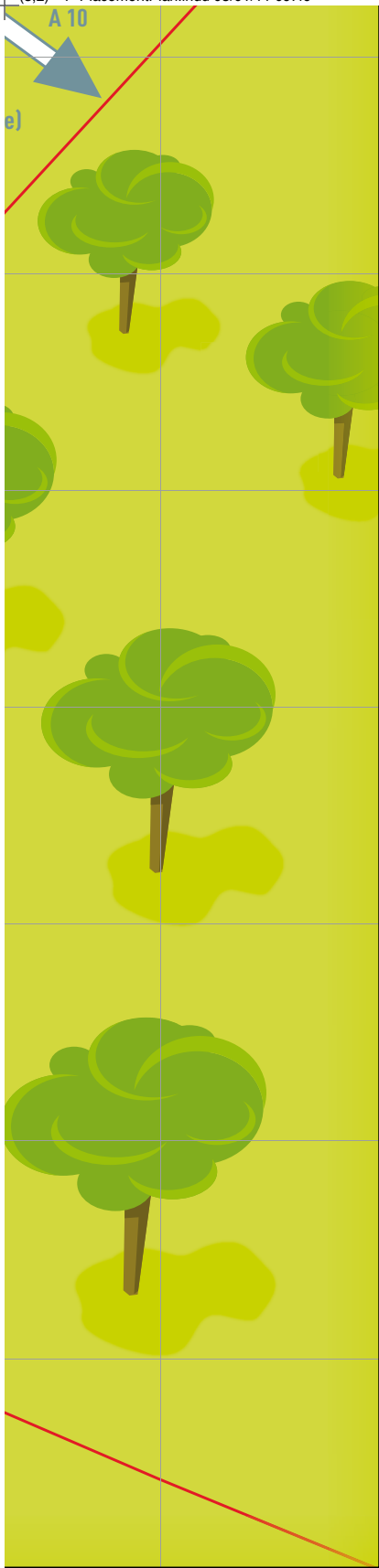






A 10

e)



**OKinawa** 01 30 88 67 07 - RCS Versailles 520 733 627

### ENSEIGNEMENT

Centre d'apprentis (CFA) .....	D9
Centre de formation et d'enseignement zootechnique (CEZ).....	G1
Centre de formation de la Vallée de la Vienne .....	G10
Centre de formation de la Vallée de la Vienne .....	K4
Centre de formation de la Vallée de la Vienne .....	I5
Centre de formation de la Vallée de la Vienne .....	H7
Centre de formation de la Vallée de la Vienne .....	G3
Centre de formation de la Vallée de la Vienne .....	G5
Centre de formation de la Vallée de la Vienne .....	G5
Centre de formation de la Vallée de la Vienne .....	G8
Centre de formation de la Vallée de la Vienne .....	H8
Centre de formation de la Vallée de la Vienne .....	I6

T Fauré (rue Gabriel) ..... F12  
 Fer à Cheval (rue du) ..... H12-H13  
 Ferme (rue de la) ..... E6  
 Fernandel (rue) ..... K6  
 Fleming (rue) ..... F12  
 Florian (rue) ..... F7-F8  
 Foch (avenue du Maréchal) ..... F6-G5  
 Fontaines (rue des) ..... J7-L6  
 Forêt Verte (rue de la) ..... J7  
 Fosse-Jean (rue de la) ..... J7-I7  
 Fougères (allée des) ..... G12

Gambetta (rue) ..... F4-H6  
 Garenne (rue de la) ..... J7  
 Gasperi (rue Alcide de) ..... I7-J7  
 Gaulte (rue du Général de) ..... H3-H5  
 Gautherin (rue) ..... G4  
 Genêts (rue des) ..... J4  
 Giroderie (rue de la) ..... I9  
 Glycines (allée des) ..... G11  
 Gommerie (rue de la) ..... D4-D5  
 Gommerie (chemin de la) ..... D5  
 Gounod (square Charles) ..... F10  
 Gousson (rue Louis) ..... C8-D8  
 Grand Mail (rue du) ..... F12  
 Grange Colombe (rue de la) ..... C12-D10  
 Great-Yarmouth (place) ..... K6  
 Grenonvilliers (rue de) ..... E7  
 Gril (rue du Petit) ..... J10-K9  
 Groussay (rue de) ..... D4-F3  
 Guirlande de Julie (sente de la) ..... G4

Haras (avenue du) ..... H12-I12  
 Harnais (rue du) ..... I12  
 Hazard (sente du) ..... F3-F4  
 Herriot (rue Édouard) ..... K6-K7  
 Hervigo (place) ..... G4  
 Hue (rue Clément) ..... G6  
 Hugo (rue Victor) ..... K5-K6  
 Humbert (rue du Général) ..... H5

Iris (allée des) ..... F13  
 Jacinthes (allée des) ..... G12  
 Jacquard (rue Joseph) ..... N5  
 Jeanne d'Arc (place) ..... G4  
 Joly (rue Robert) ..... H13  
 Jonquilles (allée des) ..... G11  
 Juin (avenue du Maréchal) ..... K5  
 Kennedy (square) ..... F8  
 Kerbrat (pont Hervé) ..... D9  
 Kirchheim-Unter-Teck (square) ..... F12

Lac (rue du) ..... G11  
 Lachaux (rue) ..... G3-G4  
 Lamartine (square) ..... L5  
 Lapins (allée aux) ..... I6  
 Latre de Tassigny (place Jean de) ..... J6  
 Leblanc (rue Louis) ..... E6-D9

Manège (rue du) ..... H12  
 Mansart (rue F.) ..... G13-G14  
 Marais (rue des) ..... E4  
 Mare-aux-Buis (rue de la) ..... I10  
 Mare Bigot (chemin de la) ..... G10-H10  
 Mare Bonnet Blanc (rue de la) ..... I10  
 Mare Simare (rue de la) ..... H10  
 Marguerites (allée des) ..... G11  
 Marnière (rue de la) ..... L6  
 Masson (place René) ..... G3  
 Mège-Mouriès (rue Hippolyte) ..... O5  
 Métairie (rue Pierre) ..... O5  
 Métairie (impasse Pierre) ..... O5  
 Monnet (rond-point Jean) ..... H8  
 Montorgueil (rue) ..... F7-G7  
 Motte (rue de la) ..... F3-G3  
 Moulin (rue Jean) ..... E7  
 Moulinet (allée du) ..... B7  
 Moutié (rue Auguste) ..... G7  
 Mozart (rue Wolfgang) ..... F10-F11  
 Muguet (rue du) ..... G8-H8  
 Mulets (chemins des) ..... D11-C12  
 Musset (square Alfred de) ..... K5  
 Myosotis (allée des) ..... G12  
 Narcisses (allée des) ..... G12  
 Natali (rue Lorenzo) ..... I7  
 Noisetiers (rue des) ..... D12  
 Nouette (rue de la) ..... H8  
 Œillets (allée des) ..... E11  
 Orcemont (rue d') ..... L5  
 Orphin (rue d') ..... L5-N4

Pagnol (rue Marcel) ..... K6  
 Paix (rue de la) ..... H7  
 Papin (allée Denis) ..... E10  
 Pâquerettes (allée des) ..... F11  
 Parc (avenue du) ..... J4  
 Parc aux chênes (rue du) ..... H10  
 Paris (avenue de) ..... C7-F6  
 Pasteur (rue) ..... E6-G4  
 Passage Fleuri ..... H5  
 Patenôtre (rue Raymond) ..... I6-J5  
 Pâtis (square du) ..... D11-E11  
 Pavillon de la Marine (rue du) ..... K3-K4  
 Penhièvre (rue de) ..... G4  
 Pépinière (allée de la) ..... G14  
 Péquin (rue Georges) ..... F6  
 Péquin (allée Georges) ..... F5-F6  
 Pervenches (allée des) ..... G13  
 Petite-Beauce (rond-point de la) ..... M5-M6  
 Petit Parc (rue du) ..... I6-I8  
 Pétunias (allée des) ..... F13  
 Picard (rue du Clos) ..... J8  
 Pivoines (allée des) ..... H11  
 Plaine (rue de la) ..... D11  
 Poincaré (rue Raymond) ..... G3  
 Point du jour (allée du) ..... I11  
 Pompidou (avenue Georges) ..... J5-J7

Ravel (square Maurice) ..... D11  
 Remise des Frênes (rue de la) ..... J7-J8  
 Remparts (sente des) ..... H4  
 République (rue de la) ..... G4-H4  
 Roi de Rome (place du) ..... H4  
 Rondeau (place du) ..... I4  
 Roses (allée des) ..... F11  
 Rouget de Lisle (rue) ..... F13  
 Roux (place Marie) ..... H3

Sablrière (rue de la) ..... J4-J5  
 Sadi Carnot (rue) ..... F6-H6  
 Saint-Exupéry (rue) ..... K6  
 Saint-Hubert (rue) ..... G13  
 Saint-Louis (square) ..... F3  
 Saint-Lubin (sente) ..... G3  
 Schubert (rue Franz) ..... F12-F13  
 Schuman (rue Robert) ..... I7  
 Scotto (square Vincent) ..... G11  
 Sentiers (rue des) ..... E11  
 Souvenir Français (rond-point du) ..... F3  
 Spaak (rue Paul-Henri) ..... I7  
 Stade (rue du) ..... F11  
 Strauss (rue Richard) ..... F12  
 Stravinsky (rue) ..... F11

Thimonnier (rue Barthélemy) ..... O5  
 Thome (place André Thome et Jacqueline Thome-Patenôtre) ..... G4  
 Tilleuls (place des) ..... J7-J8  
 Toulouse (rue de) ..... I5  
 Tournebride (rue du) ..... H12-H13  
 Traité de Rome (rue du) ..... I7  
 Tulipes (allée des) ..... G12  
 Turner (sente William) ..... G3

Uzès (rue de la duchesse d') ..... F7-G7  
 Vénérie (rue de la) ..... E11-E12  
 Vergers (rue des) ..... J7  
 Vernes (rue Antoinette) ..... E4-E5  
 Viel Orme (rue du) ..... D12-H12  
 Vieux Moulin (rue du) ..... K5-L5  
 Vignes (allée des) ..... E11-F11  
 Vignes Vierges (allée des) ..... F11  
 Vigny (square Alfred de) ..... L5  
 Village (rue du) ..... H8  
 Villeneuve (rue de la) ..... F8-F9  
 23 Août 1944 (rond-point du) ..... F6  
 Violettes (allée des) ..... G11

Wagner (rue Richard) ..... F12  
 Yvelines (rue des) ..... G7  
 Yvette (rue de l') ..... G8-H7

places personnes à mobilité réduite /  
disabled parking / Behindertenparkplatz**QUARTIERS**

quartiers / districts / Viertel



sens unique / one way / Einbahnstrasse

voie piétonne / pedestrian street /  
Fussgängerzone**SERVICES UTILES**

1	Pôle Emploi	H5
2	Cadastre	G4
3	Caisse d'allocations familiales	G6
4	Centre communal d'action sociale	G4
5	Centre des impôts	G4
6	Centre intercommunal d'action sociale	N4
7	CERRSY (Centre de Rééducation et de Réadaptation Sud Yvelines)	F14
8	Chambre de commerce et d'industrie	I6
9	Chambre des métiers et de l'artisanat	I5
10	Commissariat de l'armée de terre	E3
11	Commissariat de police	G5
12	Communauté de communes plaines et forêts d'Yveline	O4
13	Conseil général des Yvelines	D5
14	Déchetterie Guéville	J3
15	Déchetterie Gousson	C8
16	France Télécom	H4
17	Gendarmerie	G4
18	Hôpital	E5
19	La Poste (bureau principal)	G4
20	La Poste (centre de distribution)	O4
21	La Poste (Clairière)	G11
22	Mairie	H3
23	Mairie - point info - place de l'Europe	G12
24	Mairie - point info - rue du village	H8
25	Mairie - services techniques	I5
26	Maison de l'emploi centre et sud Yvelines	I6
27	Maison de retraite et de repos Résidence Les sapins bleus	H6
28	Maison de retraite et de repos EHPAD Les patios d'Angennes	F5
29	Maison de retraite médicalisée EHPAD Georges Rosset	I6
30	Office National des Forêts	E3
31	Palais de justice (conseil des prud'hommes, Tribunal d'instance)	G4
32	Police municipale	H8
33	Pompes funèbres générales	J5
34	Pompiers	M6
35	Résidence pour personnes âgées Le bon vieux temps	G4
36	Sécurité sociale	H5
37	Sous-préfecture	H4
38	Syndicats intercommunaux	N4
39	Trésor public	F5
40	Véolia eau	F10

12	Espace petite enfance	H6
13	Espace territorial d'action sociale et médico-sociale de Rambouillet	F5
14	Halte-garderie municipale Ribambelle	G6
15	Halte-garderie parentale Bout'chou	G11
16	Les rendez-vous du jeudi	G6
17	Maison de quartier Bel-Air / Racinay	K5
18	Maison des jeunes et de la culture	G5
19	Mission locale intercommunale de Rambouillet	I5
20	Point accueil écoute jeunes	H5
21	Point information jeunesse	G12
22	Rambouillet animation jeunesse	G4
23	Relais logement jeunes	G4

**SPORT - LOISIRS - CULTURE**

1	Bergerie nationale	G1
2	Bowling	O5
3	Café Club l'Usine à Chapeaux	G5
4	Centre équestre du CEZ	G1
5	Château de Rambouillet	H3
6	Chaumière aux coquillages	H1
7	Cinéma VOX - SARL Les vrais instants de l'image	H4
8	Conservatoire communautaire de musique, théâtre et danse	F3
9	Espace Rambouillet parc animalier	I12
10	Gymnase de la Louvière	G8
11	Gymnase du Racinay	K3
12	Gymnase du vieux moulin	K6
13	Hippodrome de la Villeneuve	J11
14	Laiterie de la Reine	G1
15	Locacycles	B4
16	Bibliothèque-relais de la Médiathèque Florian "La sarigue"	G11
17	Médiathèque municipale Florian	G4
18	Musée du jeu de l'oie - Collection Dietsch	H4
19	Musée Rambolitrain	G4
20	Office de tourisme	H3
21	Palais du Roi de Rome	H4
22	Piscine communautaire des fontaines	K7
23	Poney club de la Bergerie nationale	G1
24	Poney club de Rambouillet	D4
25	Poney club du Viel Orme	D12
26	Salle des fêtes Patenôtre	F4
27	Stade du Vieux Moulin	K6
28	Stade du Racinay	K4
29	Tennis club de Rambouillet	K7
30	Tennis de la Clairière	E12
31	Théâtre Le Nickel	G8
32	Terrain de "dirt jumping"	C5

12	École élémentaire V	
14	École élémentaire J	
15	École maternelle B	
16	École maternelle D	
17	École maternelle du	
18	École maternelle et	
19	École maternelle et	
20	École maternelle la	
21	École maternelle la	
22	École maternelle le	
23	Escale Formation	
24	Institut de Formati	
25	Institut de Formati	
26	Institut internatio	
27	Institution Sainte T	
28	IUT	
29	Lycée Louis Bascan	
30	Lycée Sainte Thérés	

1	Camping Huttopia F	
2	Chambres d'hôtes F	
3	Chambres d'hôtes V	
4	Hôtel A la biche	
5	Hôtel Balladins *	
6	Hôtel Etap hôtel	
7	Hôtel Ibis **	
8	Hôtel Inter-hôtel Ar	
9	Hôtel Mickael Ange	
10	Hôtel Mercure Ram	
11	Hôtel Noctuel *	
12	Hôtel Saint Charles	
13	Meublés Laisné	
14	Résidence la Girode	

1	Cimetière des Éveu	
2	Cimetière du centre	
3	Église protestante e	
4	Église réformée	
5	Église Saint Lubin	
6	Église Sainte Berna	
7	Monument américa	
8	Monument aux mor	

1	Gare SNCF	
2	Gare routière Prair	
3	Gare routière Prud'	
4	Station de taxi	
5	Véolia transport	

