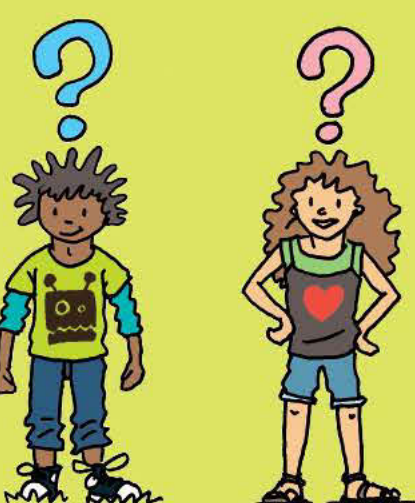
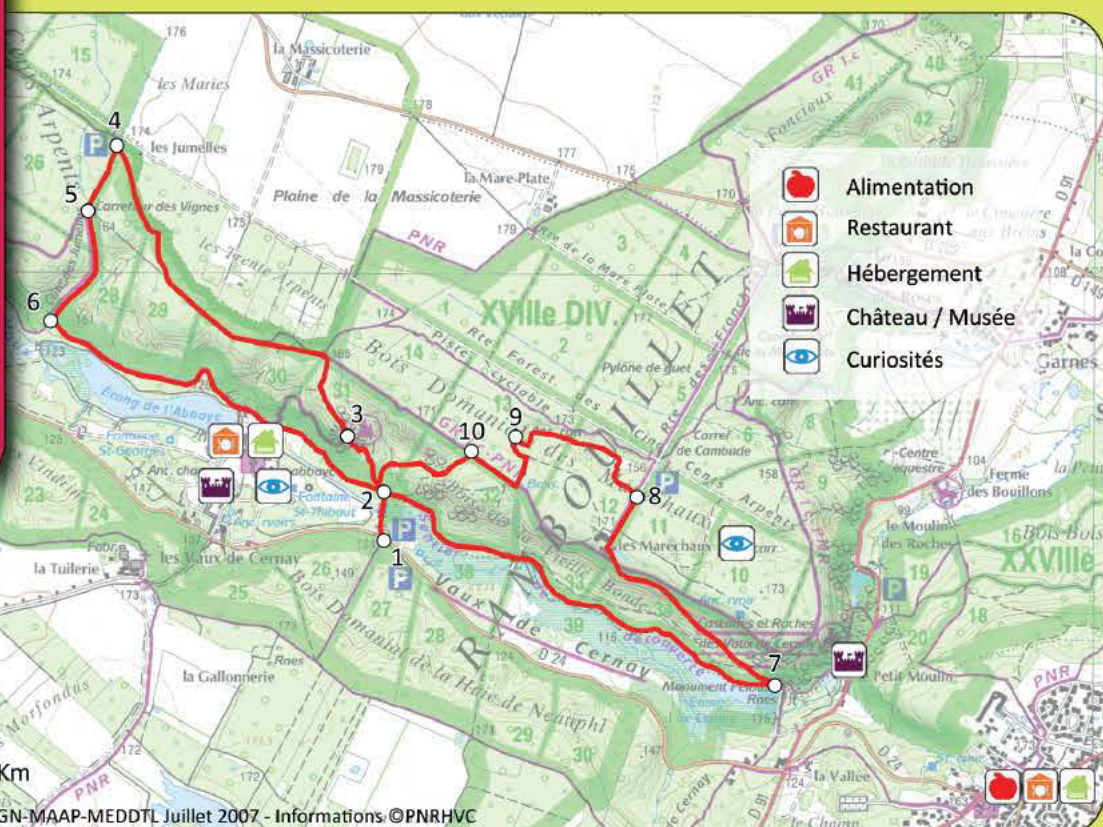


Boucle de 9 km
(possibilité de faire
2 boucles de 4,5 km)

Durée : 3h

NIVEAU DE DIFFICULTÉ :
plusieurs passages
difficiles (dénivelés),
accessible pour les
enfants à partir de
9/10 ans.

**Restauration
et hébergement sur place**



Tu découvres aujourd'hui l'une des vallées les plus préservées du Parc naturel régional, les Vaux de Cernay où coule une petite rivière, appelée le Ru des Vaux.

Cette vallée renferme des trésors : les vestiges de la vieille abbaye, des étangs et cascades qui ont inspiré des peintres au XIX^{ème} siècle, une carrière où l'on façonnait les pavés des grands boulevards parisiens, le Petit Moulin des Vaux de Cernay tout proche où tu pourras découvrir l'histoire des moulins et l'histoire de la Colonie des Peintres de Cernay... Le Parc naturel régional de la Haute Vallée de Chevreuse qui couvre 51 communes, contribue à mieux protéger et faire découvrir cette vallée à tous. Maintenant à toi de jouer et de marcher !

qui couvre 51 communes, contribue à mieux protéger et faire découvrir cette vallée à tous. Maintenant à toi de jouer et de marcher !

1 L'Abbaye des Vaux de Cernay



Derrière le mur d'enceinte que tu aperçois depuis le parking se trouve l'Abbaye des Vaux de Cernay construite au Moyen-âge, en 1118. Elle était habitée par des religieux jusqu'au XV^{ème} siècle qui avaient choisi de vivre à l'écart du monde pour se rapprocher de Dieu. L'abbaye des Vaux de Cernay a été l'une des plus grandes abbayes cisterciennes du Moyen-Age. Au XIII^{ème} siècle, jusqu'à 200 moines y ont habité.

A son apogée, le domaine de l'Abbaye comptait une église appelée « abbatiale », une cour, un couvent, des écuries, des étables, des moulins, la maison du boulanger et du maréchal-ferrant... L'abbaye a fonctionné jusqu'à la Révolution puis a été vendue aux enchères en 1791.

La famille de Rothschild a racheté le domaine en 1873 et l'a restauré pour en faire un hôtel particulier. Depuis 1990, le site a été transformé en un hôtel-restaurant et centre de séminaires. On peut encore y visiter la salle des moines et les ruines de l'ancienne abbatiale.

1 Ouverture tous les jours de 9h à 17h (visite gratuite en semaine). Site desservi les dimanches et jours fériés d'avril à octobre par le Baladobus. (Tél : 01 34 85 23 00)



QUIZ

A ton avis, quel roi de France s'est rendu à l'Abbaye des Vaux de Cernay ?

- 1) Louis XVI 2) Louis IX (Saint-Louis) 3) Charlemagne

Réponses : 2) Selon la légende, au XIII^{ème} siècle, Louis IX rend visite à l'abbé Thibault de Marly accompagné de son épouse qui souffre de stérilité. Marguerite de Provence, l'abbé fait alors boire à la reine, l'eau de la fontaine Saint-Thibault située sur le domaine. Et miraculeusement, elle mit au monde par la suite 11 enfants.

2 Au-delà de l'abbaye, l'ancien domaine des Vaux de Cernay

Te voici en plein cœur des Vaux de Cernay connus pour leurs paysages et leur histoire exceptionnelle. Les chaos de grès, les étangs, les prairies, les roselières et les espaces humides sont aussi d'une grande valeur écologique. Si l'on parvient à conserver cette nature intacte, on protège ainsi de nombreuses espèces animales et végétales.



QUIZ

Les milieux humides ont une biodiversité intéressante. Connais-tu des espèces végétales et animales qui peuplent ces espaces ?

Entoure les bonnes réponses.

- 1) roseaux 2) coquelicot 3) iris
4) triton palmé 5) martre 6) libellule

Réponses : 1) - 3) - 4) - 6)

3 Les blocs de grès

Ici tu peux voir de nombreux blocs de grès. A la fin de l'ère tertiaire, l'eau a cimenté les grains de sable pour former la roche de grès. Au fur et à mesure que le vent et la pluie ont érodé le sol, les blocs de grès se sont dégagés. Certains se sont brisés et ont glissé vers le bas pour former ce que l'on appelle des chaos.

Le grès était extrait dans les carrières des Maréchaux pour de nombreuses utilisations que tu vas découvrir plus loin sur le parcours.

4 Le sanglier



Parfois en forêt, avec un peu de chance, tu peux apercevoir petits et grands animaux... ou trouver des indices et traces de présence qu'ils laissent sur leur passage.

Sais-tu que le mot sanglier vient du latin Singularis porcus, qui signifie le porc solitaire ? En effet, le marcassin mâle qui grandit, en perdant au passage sa livrée, c'est-à-dire ses rayures, ne vit en groupe que les premières années.

Jeune adulte, baptisé ragot entre deux et trois ans, il quitte ensuite la troupe pour devenir un grand solitaire.

6 Du sable dans la forêt...

Regarde, par endroits beaucoup de sable recouvre le chemin. Il s'agit « des sables de Fontainebleau » qui se sont déposés ici et dans le bassin parisien il y a plusieurs millions d'années, au milieu de l'ère tertiaire, pendant la période de formation des Alpes !

QUIZ

Selon toi, quand les sables de Fontainebleau se sont-ils déposés sur nos sols ? (la réponse se trouve sur l'un des panneaux disposé dans la carrière)

- 1) il y a 35 millions d'années 2) il y a 55 millions d'années 3) il y a 75 millions d'années

Réponses : 1) Il y a 35 millions d'années, une mer chaude (la mer Stampienne) s'est installée dans le bassin parisien. Une succession d'avancées et de reculs de cette mer ont déposé une énorme quantité de sable. La couche de ces sables peut atteindre jusqu'à 60 mètres d'épaisseur par endroits !



7 Les peintres paysagistes

Le site des Vaux de Cernay a été fréquenté par des peintres paysagistes au XIX^{ème} siècle. Chargés de leurs tubes de peinture (une invention récente), chevalet, parasol et pinceaux, ils s'installaient en pleine nature pour peindre le paysage « sur le motif ».

Parmi les artistes les plus connus, on mentionne Léon-Germain Pelouse (un monument lui est dédié), Jean-Alexis Achard, François-Louis Francais, Henri Harpignies et Emmanuel Lansyer ainsi que des peintres étrangers, le danois Peder Severin Kroyer ou les Américains, Julian Alden Weir et Homer Winslow qui ont souvent reproduit le paysage des cascades, des étangs, des moulins, de l'Abbaye des Vaux de Cernay ou des carrières de grès.

La colonie des peintres est très présente entre 1860 et 1895. Beaucoup logent dans les auberges de Cernay-la-Ville et des bourgs avoisinants. Certains se sont même installés durablement au village.

Leurs peintures ont largement contribué à la notoriété de la Vallée de Chevreuse et sont aujourd'hui exposées à travers la France et le monde (musée du Louvre, musée des Beaux Arts de Grenoble, Musée des Beaux Arts de Montréal, The Metropolitan Museum of Art de New York...).

Votre chemin

1 Le parking se trouve le long de la D24 en direction d'Auffargis depuis la D 91.

Il jouxte le mur d'enceinte de l'abbaye. (points GPS : 48°40'54.2"N 1°56'31.2"E 48.681713, 1.942007)

Depuis le parking tu aperçois le mur d'enceinte de l'abbaye sur ta gauche. Longe ce mur jusqu'à une première intersection.

2 À l'intersection, dirige-toi à gauche et emprunte le sentier situé sur ta droite qui monte. Arrivé à une fourche, continue toujours tout droit et gravis la butte très pentue jusqu'au sommet.

3 Depuis le sommet, au milieu des chaos de grès, admire la vue sur l'Abbaye des Vaux de Cernay. Puis, poursuis tout droit sur le plateau en suivant le balisage bleu et blanc jusqu'à la route goudronnée Prends à gauche sur la route que tu poursuis jusqu'au carrefour des Jumelles

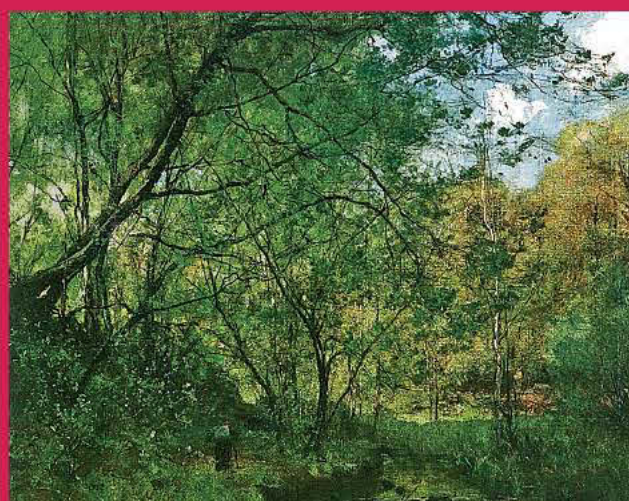
4 Au carrefour des Jumelles, emprunte le chemin qui descend sur ta gauche.

5 Au croisement, poursuis la descente en empruntant la voie centrale.

6 En bas de la côte, au croisement, prends le chemin sur ta gauche qui longe la clôture puis le mur d'enceinte de l'Abbaye. Arrivé au bout du mur d'enceinte (point 2 sur la carte), continue tout droit et emprunte le chemin en fond de vallée qui longe le ru des Vaux puis l'étang de Cernay sur 1,7 km, en suivant les bornes du sentier découverte des Maréchaux.

7 Arrivé au monument Pelouse prend le chemin qui monte sur la gauche (avant la statue) poursuis ce chemin toujours tout droit en suivant les bornes jusqu'aux maisons situées sur le plateau (830 m). Longe ces maisons par la droite, poursuis tout droit.

QUIZ



Peux-tu retrouver le nom de cette œuvre ?
Pour trouver la réponse, remets les lettres dans l'ordre.

1	2	3	4	5
B	S	U	I	O

2	5	3	2	1	5	4	2

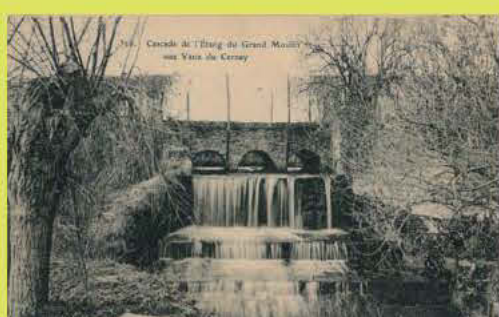
Réponse : Sous-bois

Huile sur toile - 53x73 cm.
Situé au dos sur le châssis, Cernay-la-Ville
Source : Léon-Germain Pelouse 1838-1891
(Patrick LEVESQUE-EDOUARD STEPHAN)



Sur la trace des moulins

Tu te trouves au bout de la digue de l'étang de Cernay, le long de laquelle était édifié un Grand Moulin qui a été rasé. La cascade des Vaux est également célèbre pour cet enchaînement de moulins en direction de Senlis, Grand puis Petit Moulin, Moulin des Roches...



Dès la fin du XIX^e siècle, le Grand Moulin n'était plus utilisé pour la meunerie et avait été aménagé pour la surveillance de bassins de pisciculture. Puis un mécanisme de turbine a également été installé pour la production d'électricité. Regarde bien la carte postale ancienne et tu devineras l'emplacement du Grand Moulin disparu...



QUIZ

A ton avis, combien d'années les hommes ont-ils travaillé dans ces carrières ?

- 1) 30 ans 2) 40 ans 3) plus de 50 ans

Réponse : 3) La carrière a fonctionné pendant 51 ans exactement, de 1879 à 1930.



8 Les carrières des Maréchaux

Te voici sur le parcours du Sentier des Maréchaux, « Mémoire de la terre, Mémoire des hommes ». De 1879 à 1930, le grès des coteaux de l'Yvette était considéré comme le matériau idéal pour paver les rues de Paris. En 1879, la production de pavés de grès, de blocs de meulière et de sable s'élevait à 10 000 tonnes par an. Les pavés étaient acheminés par des chariots tirés par des chevaux jusqu'à la gare des Essarts-le-Roi. Puis en 1885, la Ville de Paris construisit une voie ferrée pour relier les carrières jusqu'à la gare. Les carrières des Maréchaux employaient à cette époque, 225 ouvriers et constituaient ainsi la première industrie de la région. A l'ouverture des carrières, les ouvriers étaient pour la plupart originaires de l'Ouest de la France puis progressivement les Italiens ou les Polonais devinrent majoritaires.

En 1930, face à la concurrence des pavés de Suède et du bitume, la Ville de Paris décida d'arrêter l'exploitation de ces carrières.



10 Fougère aigle

La fougère que tu vois partout autour de toi est la plus grande des espèces de la région parisienne. Elle apprécie la pleine lumière ou semi-ombragée, les sols pierreux ou sableux et est indifférente à l'humidité du sol, c'est pourquoi, tu la retrouves en abondance aux Vaux de Cernay. Cette espèce de fougère est appelée « la Fougère aigle ».

8 Tu arrives au début du sentier des Maréchaux

(panneau sur Joseph Tanguy), prends le chemin sur ta gauche fermé par des barrières qui descendent vers la carrière. Arrivé dans la carrière prends le chemin sur ta gauche et traverse la en suivant les bornes qui te mèneront jusqu'à un escalier que tu emprunteras pour sortir de la carrière.

9 En haut de l'escalier prends le chemin sur la gauche et continues à suivre les bornes qui te mèneront jusqu'à un ancien bassin. Au croisement avec le GR (borne chèvrefeuille) prend le chemin à droite.

10 A la borne Pic Epeiche quitte le GR et emprunte le chemin qui descend à travers les chaos de grès. Franchis le petit ru puis rejoins le mur d'enceinte de l'abbaye (point 2) en suivant les bornes. Tu peux alors rejoindre le parking en empruntant le chemin en face.

Tu es arrivé(e) !

QUIZ

D'où provient le nom de la fougère Aigle ?

- 1) Elle est grande et majestueuse comme un aigle
2) C'est la plante préférée de l'aigle
3) Ses racines ont l'aspect d'un aigle

Réponse : 3) Lorsqu'on coupe sa tige souterraine (qu'on appelle rhizome), on voit apparaître un curieux dessin représentant deux têtes d'aigle, d'où le nom de Fougère aigle ou Fougère impériale.



e.magineire www.emagineire.fr
Illustrations : Gregory Pateck
Photos : Julie Tisseront, Les Hôtels Particuliers, www.essarts-le-roi.org

Bureau de Sa nt-Arnou t-en-Yve nes
Rue des remparts - 78730 Sa nt-Arnou t-en-Yve nes
Té . : +38 (0)1 30 41 19 47
off ce: communautaire.tour sime@py.fr

Office de tourisme Rambouillet Territoires
Bureau de Rambou et
P ace de a Lhération - 78120 Rambou et
Té . : +33 (0)1 34 83 21 21
contact@rambou et-tour sime.fr

Parc naturel régional de la Haute Vallée de Chevreuse
Ma son du Parc - Château de a Madle e ne
Chem n Jean Rac ne - 78 472 Chevreuse cedex
Té : 01.30.52.09.09

Retrouvez tous es hébergements, restaurants, commerces, ate ers d art sites et d art sans, châteaux, musées, points de vente à a ferme, centres équestres et cur os tés sur notre site
www.parc-naturel-chevreuse.fr

Pratique

Balade découverte

LES MILLE ET UNE FACETTES DES VAUX DE CERNAY

9 km à pied autour de Cernay et d'Auffargis

(possibilité de faire 2 boucles de 4,5 km)
UNE AUTRE VIE S'INVENTE ICI !

