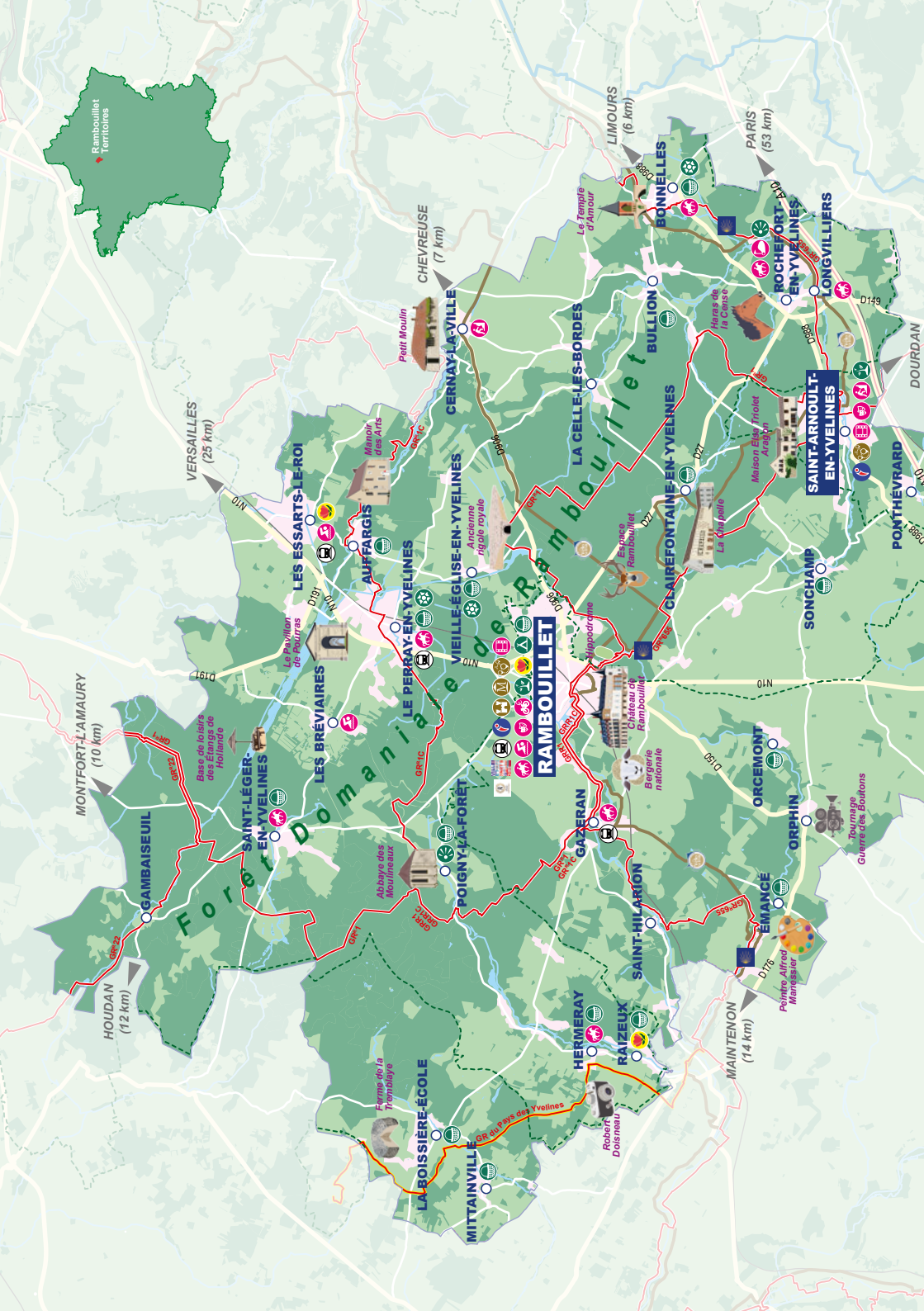




# Le Guide des HÉBERGEMENTS

RAMBOUILLET  
TERRITOIRES   
OFFICE DE TOURISME



Rambouillet  
territoires

VERSAILLES  
(25 km)

LIMOURS  
(6 km)

PARIS  
(53 km)

CHEVREUSE  
(7 km)

MONTFORT-LAMAURY  
(10 km)

HOUDAN  
(12 km)

LES BRÉVIERES

SAINTE-LEGER-EN-YVELINES

LES ESSARTS-LE-ROI

AUFFARGIS

LE PERRY-EN-YVELINES

VIELLE-ÉGLISE-EN-YVELINES

POIGNY-LA-FORÊT

LA BOISSIÈRE-ÉCOLE

MITTAINVILLE

**RAMBOUILLET**

GAGERAN

HERMERAY

RAIZELUX

SAINTE-HILARION

EMANCÉ

ORCEMONT

ORPHIN

CLAIREFONTAINE-EN-YVELINES

BULLION

BONNELLES

ROCHEFORT-EN-YVELINES

LONGVILLIERS

SAINTE-ARNOULT-EN-YVELINES

SONCHAMPI

DOURDAN

PONTHEVRARD

Forêt Domaniale

Or du Pays des Yvelines

Le Pavillon de Pezuras

Abbaye des Moulineaux

Manoir des Arts

Petit Moulin

Hippodrome

Parcs Rambouillet

Château de Rambouillet

Bergerie nationale

Musée Jacques-Francis

Maison Edouard Arago

La Courpaule

Peintre Alfred Manissier

Tourisme Guerre des Boutons

Le Temple d'Amour

Le Temple d'Amour

Le Temple d'Amour

Le Temple d'Amour

Le Temple d'Amour

Le Temple d'Amour

Le Temple d'Amour

Le Temple d'Amour

Le Temple d'Amour

Le Temple d'Amour

Le Temple d'Amour

Le Temple d'Amour

Le Temple d'Amour

Le Temple d'Amour

Le Temple d'Amour

Le Temple d'Amour

Le Temple d'Amour

Le Temple d'Amour

Le Temple d'Amour

Le Temple d'Amour

Le Temple d'Amour

Le Temple d'Amour

Le Temple d'Amour

Le Temple d'Amour

Le Temple d'Amour

Le Temple d'Amour

Le Temple d'Amour

Le Temple d'Amour

Le Temple d'Amour

Le Temple d'Amour

Le Temple d'Amour

Le Temple d'Amour

Le Temple d'Amour

Le Temple d'Amour

Le Temple d'Amour

Le Temple d'Amour

Le Temple d'Amour

Le Temple d'Amour

Le Temple d'Amour

Le Temple d'Amour

Le Temple d'Amour

Le Temple d'Amour

Le Temple d'Amour

Le Temple d'Amour

Le Temple d'Amour

Le Temple d'Amour

Le Temple d'Amour

Le Temple d'Amour

Le Temple d'Amour

Le Temple d'Amour

Le Temple d'Amour

Le Temple d'Amour

Le Temple d'Amour

Le Temple d'Amour

Le Temple d'Amour

Le Temple d'Amour

Le Temple d'Amour

Le Temple d'Amour

Le Temple d'Amour

Le Temple d'Amour

Le Temple d'Amour

Le Temple d'Amour

Le Temple d'Amour

Le Temple d'Amour

Le Temple d'Amour

Le Temple d'Amour

Le Temple d'Amour

Le Temple d'Amour

Le Temple d'Amour

Le Temple d'Amour

Le Temple d'Amour

Le Temple d'Amour

Le Temple d'Amour

Le Temple d'Amour

Le Temple d'Amour

Le Temple d'Amour

Le Temple d'Amour

Le Temple d'Amour

Le Temple d'Amour

Le Temple d'Amour

Le Temple d'Amour

Le Temple d'Amour

Le Temple d'Amour

Le Temple d'Amour

Le Temple d'Amour

Le Temple d'Amour

Le Temple d'Amour

Le Temple d'Amour

Le Temple d'Amour

Le Temple d'Amour

Le Temple d'Amour

Le Temple d'Amour

Le Temple d'Amour

Le Temple d'Amour

Le Temple d'Amour

Le Temple d'Amour

Le Temple d'Amour

Le Temple d'Amour

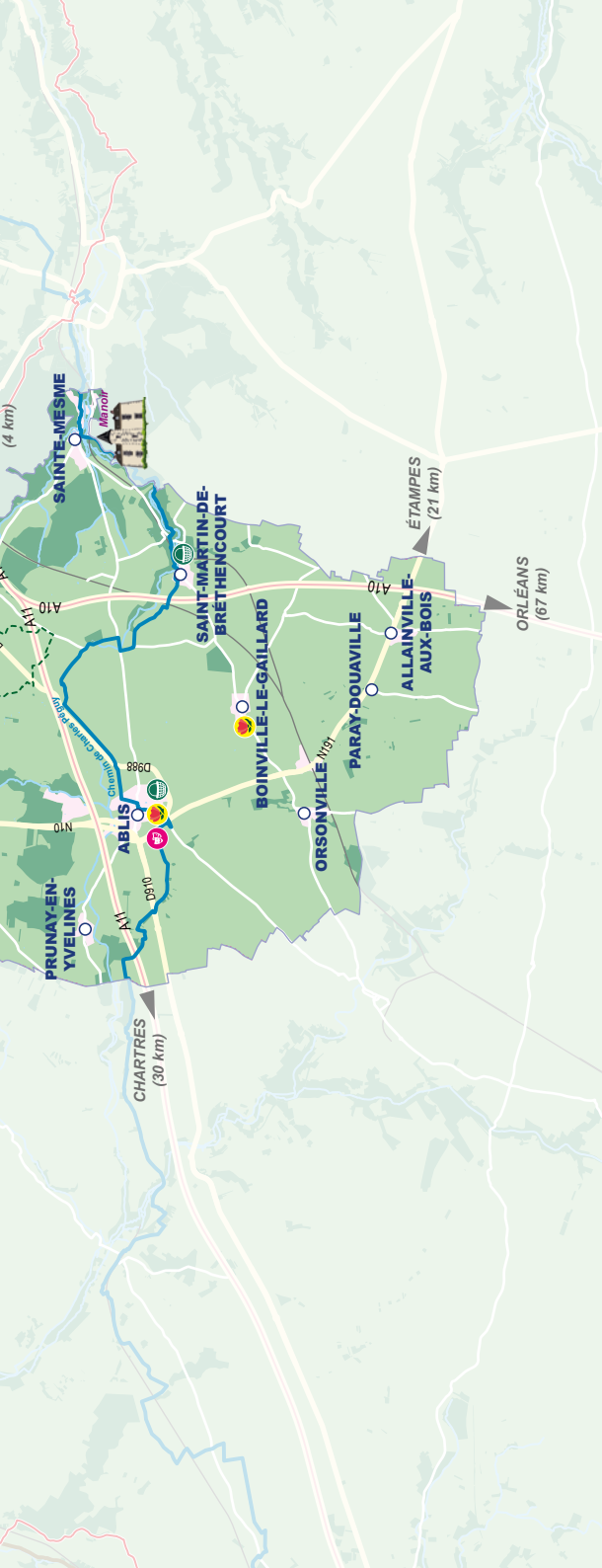
Le Temple d'Amour

Le Temple d'Amour

Le Temple d'Amour

Le Temple d'Amour

Le Temple d'Amour



<b>PRATIQUE / PRACTICAL</b> Office de tourisme Tourist Office Gare Railway station	<b>PATRIMOINE / HERITAGE</b> Ville Impériale Villes et Pays d'Art et d'Histoire Maison des Illustres Château - Monument Castle / Monument Circuit découverte Discovery tour Musée Museum	<b>LOISIRS / LEISURE</b> Cinéma Cinema Centre équestre Equestrian centre Golf Piscine - Aire de baignade Swimming pool / Swimming area Salle de spectacle Show Hall Location de vélos Bicycle hire Site d'escalade Rock climbing place	<b>NATURE / NATURE</b> Point de vue Viewpoints Parc et jardin Park and garden Villes et villages fleuris Réserve naturelle Natural reserve Camping Ferme et producteur Farm and producer Limite du Parc Naturel Régional Area of the Haute Vallée de Chevreuse Regional Nature Park
<b>CHEMINS DE RANDONNÉES / NATURE HIKING TRAILS</b> GR14 - GR14C - GR22 GR85 - Chemin de Compostelle Pilgrims Way to Santiago de Compostela GR du Pays des Yvelines Chemin de Charles Péguy The Charles Péguy Way La Véloscénie The Velosscenic			



0 5 km  
 Cartographie & illustrations : Edicarto

Une carte détaillée de la destination et du département est disponible dans les bureaux d'informations touristiques ou sur [www.rambouillet-tourisme.fr](http://www.rambouillet-tourisme.fr).  
 © A detailed map of the destination and the department is available in tourist information offices or on [www.rambouillet-tourisme.fr](http://www.rambouillet-tourisme.fr).

Rambouillet Territoires est une communauté d'agglomération rurale, située à 50 km de Paris, à mi-chemin entre Versailles et Chartres, qui allie les atouts d'un territoire dynamique au charme d'une région touristique dotée d'un important patrimoine naturel et culturel.

L'Office de Tourisme vous propose de découvrir la région avec sa brochure touristique « Découvertes de Rambouillet Territoires ».

En famille, entre amis ou en solitaire, promenez-vous sur nos 36 communes du Sud-Yvelines. Que ce soit pour découvrir, vous relaxer ou par envie de loisirs sportifs, vous trouverez l'inspiration à travers ses paysages contrastés, entre champs de blé, étangs, et forêts domaniales ancestrales.

À pied, à vélo ou à cheval, entrez dans un haut lieu du Tourisme Vert de la Région Île-de-France et découvrez la richesse de son patrimoine.

Cette brochure vous présente les acteurs du tourisme de notre territoire : hébergeurs, restaurateurs, sites touristiques... sans oublier les informations pratiques pour organiser votre séjour.

Toute l'équipe de l'Office de Tourisme est à votre service pour vous renseigner, vous conseiller et répondre à vos demandes afin que vous profitiez pleinement de votre séjour.

Bienvenue à vous !

**(GB)** *Through this brochure, the Rambouillet Tourist Office presents different sections with ideas for visits, leisure, excursions and all practical information to visit for a day or longer. The Tourism Office is at your service to inform you, advise you, and answer all your questions, allowing you to fully enjoy your stay.*

**(ES)** *Con este folleto, la Oficina de Turismo de Rambouillet Territoires presenta varias secciones con ideas para visitas, ocio, salidas y toda la información práctica necesaria para venir a visitarnos un día o varios.*

**(DE)** *In dieser Broschüre möchte das Touristeninformationsbüro Ihnen verschiedene Rubriken vorstellen, die es ihnen ermöglichen werden Ideen für Besichtigungen, Freizeit und Ausflüge.*



# RAMBOUILLET TERRITOIRES, TERRITOIRE DE QUALITÉ

## CLASSEMENTS ET LABELS :

Renforcer et améliorer la qualité de l'offre touristique de notre territoire constituent l'un de nos principaux engagements. Liés à l'hébergement, la restauration, aux loisirs ou patrimoine, les labels sont variés et sont gages de qualité pour les visiteurs.

Ⓞ One of our main missions is to strengthen and improve the quality of our region's tourism offering. Related to accommodation, restaurants, leisure activities or heritage, the labels are varied and are a guarantee of quality for visitors.



## LÉGENDE :



**Nos bureaux d'informations touristiques / Our tourist information offices**  
Ouverts toute l'année / Open all year round

### RAMBOUILLET

**D'octobre à mars :** du lundi au samedi : de 9h à 13h et de 14h à 17h

**D'avril à septembre :** du mercredi au samedi : de 9h à 13h et de 14h à 18h | dimanche, lundi et mardi : de 10h à 13h et de 14h à 18h

*From October to March: Monday to Saturday: 9 a.m. to 1 p.m. and 2 p.m. to 5 p.m.*

*From April to September: Wednesday to Saturday: 9 a.m. to 1 p.m. and 2 p.m. to 6 p.m. | Sunday, Monday and Tuesday: 10 a.m. to 1 p.m. and 2 p.m. to 6 p.m.*

### SAINT-ARNOULT-EN-YVELINES

**D'octobre à mars :** du mardi au vendredi, de 13h à 17h

**D'avril à septembre :** les mardi, jeudi et vendredi, de 14h à 18h | le mercredi, de 10h à 13h et de 14h à 18h | Le samedi, de 9h à 12h

*From October to March: Tuesday to Friday, 1 p.m. to 5 p.m.*

*From April to September: Tuesday, Thursday and Friday, from 2 p.m. to 6 p.m. | Wednesday, from 10 a.m. to 1 p.m. and from 2 p.m. to 6 p.m. | Saturday, 9 a.m. to 12 p.m.*

# NOS EXPERTS VOUS ACCUEILLENT !



## NOS SERVICES + / OUR SERVICES + :

- **Ressource en documentation / Documentation resource**

*Demandez nos circuits rando, vélo, circuits VTT, notre brochure touristique ou le programme des évènements et animations en cours.*

*🇬🇧 Ask for our hiking, cycling and mountain biking circuits, our tourist brochure or the program of current events and activities.*

- **Service billetterie\* / Ticket service\***

*Gagnez du temps et réservez vos visites guidées, balades randonnées auprès de nos conseillers en séjour.*

*🇬🇧 Save time and book your guided tours and hiking trips with our travel advisors.*

- **Boutique\* / Shop\***

*Un choix de cartes, de topo-guides de randonnées, de livres, d'objets souvenirs et de produits du terroir.*

*🇬🇧 A choice of maps, hiking topo-guides, books, souvenir items and local products.*

- **Accès WIFI gratuit et illimité / Free and unlimited WIFI access**

- **Service Réceptif\* / Receptive Service\***

*Que vous soyez en famille, entre amis ou en groupe, nous vous proposons un programme de visites guidées pour mieux connaître le territoire ; et des produits clés en main : demi-journée ou journée d'excursions thématiques et séjour avec hébergement.*

*🇬🇧 Whether you are with family, friends or a group, we offer a program of guided tours to get to know the area better; and turnkey products: half-day or day of thematic excursions and stay with accommodation.*

*\*Les services que nous proposons peuvent varier selon les points d'accueil.*

*🇬🇧\*The services we offer may vary depending on the reception points.*

# NOS ENGAGEMENTS QUALITÉ



- **Nous vous aidons** à préparer votre séjour en apportant des conseils personnalisés au plus proches de vos attentes.
- *We help you prepare for your stay by providing personalized advice that meets your expectations as closely as possible.*

- **Nous vous accueillons** dans nos bureaux d'informations touristiques avec toute notre écoute et une entière disponibilité.
- *We welcome you to our tourist information offices with all our attention and full availability.*

- **Nous facilitons** le contact avec nos clients de langue étrangère.
- *We facilitate contact with our foreign language customers.*

- **Nous affichons clairement** les prix de nos prestations, les modalités de règlement et les horaires en français et langues étrangères.
- *We clearly display the prices of our services, the terms of payment and the timetables in French and foreign languages possible.*

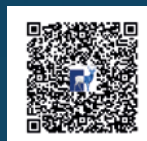
- **Nous recueillons et prenons en compte** vos avis sur nos bureaux d'information touristique et sur la destination.
- *We collect and consider your opinions on our tourist information offices and on the destination.*

- **Nous nous engageons** à analyser vos retours afin d'être en constante amélioration de la qualité d'accueil en interne.
- *We are committed to analysing your feedback in order to be constantly improving the of reception internally.*

## VOTRE AVIS NOUS INTÉRESSE

L'équipe de l'Office de Tourisme est à votre écoute : Complétez notre questionnaire de satisfaction d'accueil en scannant ce QR Code ou en complétant le format papier aux bureaux d'accueil. Partagez votre expérience de séjour sur nos réseaux sociaux !  
**#TourismeRambouilletTerritoires**

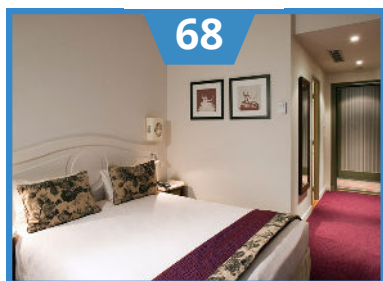
*Your opinion is important us. The Tourist Office team is at your service: Complete our satisfaction quiz by scanning this QR Code or by completing the paper version at the reception desks. Share your stay experience on our social networks!*  
**#TourismeRambouilletTerritoires**



# SOMMAIRE

## CONTENTS

---



68

### HÔTELS

*Hotels*



70

### CHAMBRES D'HÔTES

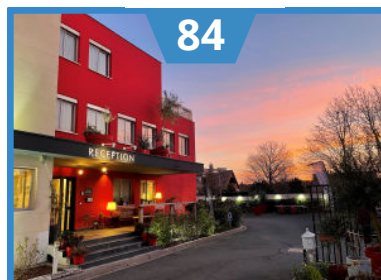
*Bed & Breakfast*



74

### GÎTES & MEUBLÉS

*Self-catering*



84

### RÉSIDENCE DE TOURISME

*Tourism residence*



84

### CAMPING

*Camping*



113

### INFORMATIONS PRATIQUES

*Practical information*

Tarifs indicatifs, non contractuels et susceptibles d'évoluer. Les informations communiquées dans ce guide 2024 ont été collectées fin 2023 et relèvent de la responsabilité des annonceurs.

*Indicative prices, non-contractual and subject to change. The information communicated in this 2024 guide was collected at the end of 2023 and is the responsibility of the advertisers.*



# HÔTELS

*Hotels*





## IBIS\*\*\*

2 rue Pierre Métairie, ZA le Bel Air  
78120 RAMBOUILLET

Nombre de chambres : 63  
Capacité d'accueil totale : 82  
Distance par rapport à la forêt : 900 m  
Distance par rapport aux commerces : 900 m

**CONTACT** : +33 (0)1 30 41 78 50 • h0687@accor.com

**TARIFS** : 82 €/nuit le week-end/night at weekends  
95 €/nuit en semaine/night during the week



## IBIS BUDGET\*\*\*

5 rue Joseph Jacquard • 78120 RAMBOUILLET

Nombre de chambres : 47  
Capacité d'accueil totale : 143  
Distance par rapport aux commerces : 900 m

**CONTACT** : +33 (0)1 34 57 14 27

h2560-re@accor.com

www.all.accor.com

**TARIFS** : 51 à 70 €/nuit/night



## L'HARMONY

89 rue Charles De Gaulle  
78730 SAINT-ARNOULT-EN-YVELINES

Nombre de chambres : 9  
Capacité d'accueil totale : 20

**CONTACT** : +33 (0)1 30 46 12 14

lharmony.yvelines@gmail.com

**TARIFS** : À partir de 80 €/nuit/night

À partir de 504 €/sem/week



## LE CHÈNE PENDRAGON

17 rue de la Croix Blanche  
78610 SAINT-LÉGER-EN-YVELINES

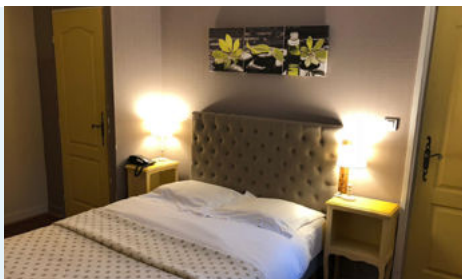
Nombre de chambres : 18  
Capacité d'accueil totale : 35

**CONTACT** : +33 (0)1 34 86 30 11 • +33 (0)6 85 06 47 02

lechenependragon@orange.fr

www.lechenependragon.com

**TARIFS** : 70 à 100 €/nuit/night

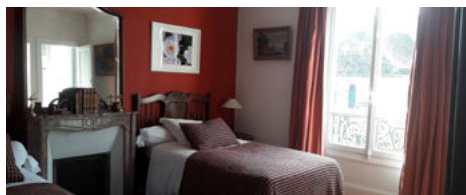


# CHAMBRES D'HÔTES

*Bed & Breakfast*



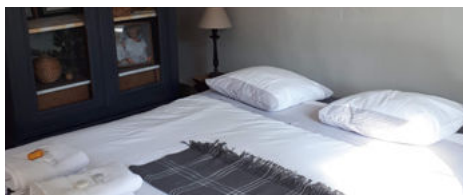
# CHAMBRES D'HÔTES



## DEMEURE CENTRE VILLAGE

57 rue Pierre Trouvé • 78660 ABLIS

Nb. de chambres : 4 • Capacité d'accueil totale : 8  
Dist. p/r à la forêt : 10 km • Dist. p/r aux commerces : 500 m  
**CONTACT** : +33 (0)6 82 67 00 42 • [toury.c@gmail.com](mailto:toury.c@gmail.com)  
**TARIFS** : À partir de 120€/nuit/night (p/r au nb. de personnes)



## LA MUSARDIÈRE

22 route de Rambouillet  
78120 CLAIREFONTAINE-EN-YVELINES

Nb. de chambres : 1 • Capacité d'accueil totale : 4  
**CONTACT** : +33 (0)6 10 13 06 41 • [hchamy@orange.fr](mailto:hchamy@orange.fr)  
**TARIFS** : 70 €/nuit/night



## LA MAISON DU FARGIS

3 rue de l'Étendoir • 78610 AUFFARGIS

Nb. de chambres : 3 • Capacité d'accueil totale : 6  
**CONTACT** : +33 (0)6 25 30 37 68 • [www.lamaisondufargis.com](http://www.lamaisondufargis.com)  
**FERMETURE** : De mi-juillet à mi-août • *From mid-July to mid-August*  
**TARIFS** : 69 à 138€/nuit/night



## LE MOULIN DE VILGRIS

5 rue du Moulin  
78120 CLAIREFONTAINE-EN-YVELINES

Nb. de chambres : 5 • Capacité d'accueil totale : 13  
Dist. p/r à la forêt : [Sur place](#) • Dist. p/r aux commerces : 200 m  
**CONTACT** : +33 (0)7 68 11 96 12 • +33 (0)6 64 50 03 82  
[contact@moulindevilgris.com](mailto:contact@moulindevilgris.com) • [www.moulindevilgris.com](http://www.moulindevilgris.com)  
**TARIFS** : À partir de 135 €/nuit/night



## LA FOULERIE

57 chemin de la Foulerie • 78830 BULLION

Nb. de chambres : 5 • Capacité d'accueil totale : 15  
**CONTACT** : +33 (0)6 17 82 99 04 • [contact@foulerie.fr](mailto:contact@foulerie.fr)  
[www.foulerie.fr](http://www.foulerie.fr)  
**TARIFS** : 98 à 123 €/nuit (1-3 pers.) /night  
Suite familiale : 175 à 225 €/nuit (3-6 pers.) /night



## LES SAUVAGEONS

11 rue de la Fontaine aux Graviers • 78125 ÉMANCÉ

Nb. de chambres : 1 • Capacité d'accueil totale : 2  
**CONTACT** : +33 (0)1 34 85 92 66 • +33 (0)6 14 69 60 33  
[grinaldi@cegetel.net](mailto:grinaldi@cegetel.net)  
**TARIFS** : 120 €/nuit /night • 500 €/semaine/week





## CHANTE LE VENT N° 2086

3 rue de la Croix • 78125 HERMERAY

Nb. de chambres : 1 • Capacité d'accueil totale : 2  
**CONTACT** : +33 (0)1 34 83 50 33 • +33 (0)6 72 15 25 99  
chante-le-vent@orange.fr  
**TARIFS** : 90 €/nuît/night



## LA FERME DE REULET

11 hameau de Reculet • 78730 LONGVILLIERS

Nb. de chambres : 1 • Capacité d'accueil totale : 2  
**CONTACT** : +33 (0)6 23 12 41 21 • alexandre david@orange.fr  
**TARIFS** : 50 à 64 €/nuît/night



## LE CLOS DES NOUES

3 bis rue des Noues • 78125 HERMERAY

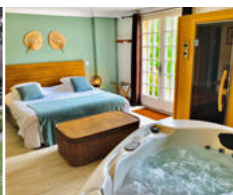
Nb. de chambres : 3 • Capacité d'accueil totale : 6  
**CONTACT** : +33 (0)6 84 10 85 96  
contact@leclodosdesnoues.com • www.leclodosdesnoues.com  
**TARIFS** : 90 à 100€/nuît/night



## À L'OMBRE BLEUE

22 rue de la Mare - Les Pâtis • 78125 MITTAINVILLE

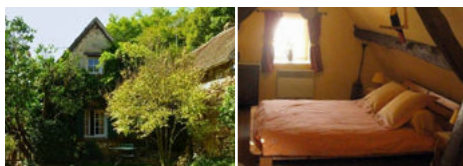
Nb. de chambres : 3 • Capacité d'accueil totale : 10  
**CONTACT** : +33 (0)1 34 85 04 73 • catherine@alombrebleue.fr  
www.alombrebleue.fr  
**TARIFS** : 90 à 390 €/nuît/night  
Selon le nombre de chambres louées  
*Based on the number of rooms rented*



## LA GÂTINE

15 route de Faverolles • 78125 LA BOISSIÈRE-ÉCOLE

Nb. de chambres : 5 • Capacité d'accueil totale : 10  
**CONTACT** : +33 (0)1 34 85 01 13 • anna.lagatine@orange.fr  
www.la-gatine.fr  
**TARIFS** : À partir de 187 €/nuît (2 pers.)/night



## FLORETTE\*\*

5 rue Noguette - Hameau de Gourville  
78660 PRUNAY-EN-YVELINES

Nb. de chambres : 1 • Capacité d'accueil totale : 4  
Dist. p/r à la forêt : 1 km • Dist. p/r aux commerces : 3 km  
**CONTACT** : +33 (0)1 30 59 01 29 • +33 (0)6 33 20 76 88  
miroussset69@gmail.com  
**TARIFS** : 80 à 160 €/nuît/night



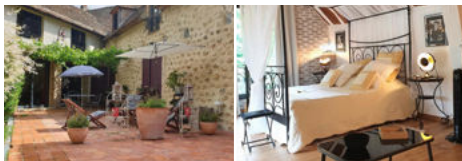


## LA FERME DU GENIÈVRE

25 rue de la Libération - Hameau de Craches  
78660 PRUNAY-EN-YVELINES

Nb. de chambres : 5 • Capacité d'accueil totale : 12  
Dist. p/r à la forêt : 500 m • Dist. p/r aux commerces : 8 km  
**CONTACT** : +33 (0)6 09 94 11 74

contact@fermedugenievre.fr • www.fermedugenievre.fr  
**TARIFS** : 80 €/nuite/night • 560 €/semaine/week



## LA SABLONNIÈRE DE ROCHEFORT\*\*\*

3 rue de la Butte du Moulin à Vent  
78730 ROCHEFORT-EN-YVELINES

Nb. de chambres : 1 • Capacité d'accueil totale : 2  
Dist. p/r à la forêt : 1 km • Dist. p/r aux commerces : 300 m  
**CONTACT** : +33 (0)6 52 08 58 40

la\_sablonnierre\_de\_rochefort@yahoo.com  
**TARIFS** : 100 €/nuite/night • 700 €/semaine/week

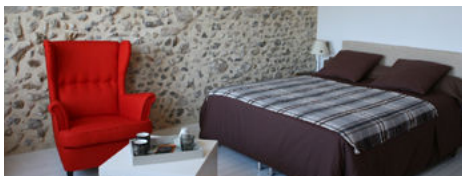


## LES PRUNELLIERS

12 rue des Prunelliers • 78120 RAMBOUILLET

Nb. de chambres : 2 • Capacité d'accueil totale : 4  
**CONTACT** : +33 (0)6 27 14 06 95 • +33 (0)6 76 99 92 81  
12prunelliers@orange.fr • wpf189.wixsite.com/les-prunelliers

**TARIFS** : 60 à 100 €/nuite/night



## LE NID DE ROCHEFORT N° 2075

34 rue Guy Le Rouge et 15 chemin Sous-la-Ville  
78730 ROCHEFORT-EN-YVELINES

Nb. de chambres : 5 • Capacité d'accueil totale : 15  
**CONTACT** : +33 (0)1 78 97 02 82 • +33 (0)6 13 24 50 99  
contact@lenidderochefort.fr • www.lenidderochefort.fr  
www.chambres-hotes.fr

**TARIFS** : 83 à 195 €/nuite/night

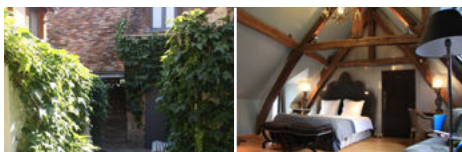


## AUX HÔTES DE GUY LE ROUGE

73 rue Guy Le Rouge • 78730 ROCHEFORT-EN-YVELINES

Nb. de chambres : 3 • Capacité d'accueil totale : 8  
**CONTACT** : +33 (0)1 30 41 90 72 • +33 (0)6 95 15 42 97  
auxhotesdeguylerouge@free.fr

www.auxhotesdeguylerouge.com  
**TARIFS** : 95 à 140 €/nuite/night



## L'HIBERNIE

7 rue de la Pie • 78730 ROCHEFORT-EN-YVELINES

Nb. de chambres : 4 • Capacité d'accueil totale : 8  
Dist. p/r à la forêt : 400 m • Dist. p/r aux commerces : 100 m  
**CONTACT** : +33 (0)1 30 59 55 71 • +33 (0)6 71 21 57 72

contact@l-hibernie.fr • www.l-hibernie.fr  
**FERMETURE** : Première quinzaine d'août, Noël et jour de l'an.  
First half of August, Christmas and New Year's Day.  
**TARIFS** : 110 € à 220 €/nuite/night





## CHAMBRES PRIVÉES CHEZ L'HABITANT

6 rue des Bouchers

**78730 SAINT-ARNOULT-EN-YVELINES**

Nb. de chambres : 2 • Capacité d'accueil totale : 7

**CONTACT :** +33 (0)6 03 25 18 53 • celianeven@orange.fr

**TARIFS :** 45 à 75 €/nuits/night • 240 à 440 €/semaine/week



## LA MAISON D'HÔTES DE SAINT-LÉGER

7 bis Grande Rue • **78610 SAINT-LÉGER-EN-YVELINES**

Nb. de chambres : 4 • Capacité d'accueil totale : 8

**CONTACT :** +33 (0)6 12 47 49 84 • twinkle78@sfr.fr

**TARIFS :** 85 €/nuits/night



## LA VILLA DU BIEN-ÊTRE

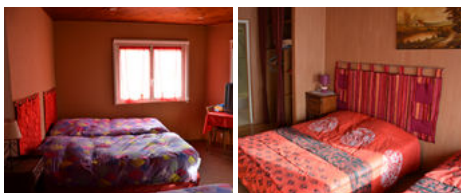
4 route de Raizeux • **78125 SAINT-HILARION**

Nb. de chambres : 3 • Capacité d'accueil totale : 8

**CONTACT :** +33 (0)1 34 83 53 81 • +33 (0)6 71 31 52 55

lavilladubienetre@yahoo.fr

**TARIFS :** 60 à 92 €/nuits/night



## AUX SOURCES DE L'ORGE

9 Grande Rue

**78660 SAINT-MARTIN-DE-BRÉTHENCOURT**

Nb. de chambres : 3 • Capacité d'accueil totale : 8

**CONTACT :** +33 (0)1 30 59 40 00 • catherine.grumel@free.fr

**TARIFS :** 45 à 64 €/nuits/night



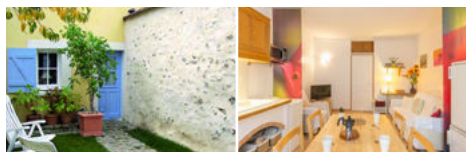


# GÎTES & MEUBLÉS TOURISME

## *Self-catering*



# MEUBLÉS TOURISME & GÎTES



## « L'ABEILLE »

12 rue de la Libération • **78830 BONNELLES**

Nb. de chambres : 1 • Capacité d'accueil totale : 4  
 Dist. p/r à la forêt : [Sur place](#) • Dist. p/r aux commerces : 100 m  
**CONTACT** : +33 (0)6 12 86 41 86 • etheldavid@orange.fr  
 Sur Gîte de France : [www.gites-de-france.com](#)  
**FERMETURES** : Fermé le dimanche. *Closed on Sunday.*  
**TARIFS** : 350 €/semaine (5 nuitées minimum) /5 night min



## LE ROI SOLEIL N° 1043

FERME DU BOIS BOISSEAU

37 rue de la Ferme • **78720 CERNAY-LA-VILLE**

Nb. de chambres : 4 • Capacité d'accueil totale : 10  
 Dist. p/r à la forêt : [Sur place](#) • Dist. p/r aux commerces : 500 m  
**CONTACT** : +33 (0)1 86 95 33 00  
 Sur Gîte de France : [www.gites-de-france.com](#)  
**TARIFS** : Cf. : annonce Gîte de France/See on website



## GÎTE DU LAVOIR DES VALENTINS

620 rue des Valentins • **78830 BULLION**

Nb. de chambres : 2 • Capacité d'accueil totale : 6  
 Dist. p/r à la forêt : [Sur place](#) • Dist. p/r aux commerces : 3 km  
**CONTACT** : +33 (0)6 08 33 11 16 • mc1091@yahoo.fr  
 Sur Gîte de France : [www.gites-de-france.com](#)  
**TARIFS** : À partir de : 220 €/nuît (minimum 2 nuits) /night  
 450-550 €/semaine/week



## LE GRENIER ROYAL\*\*

FERME DU BOIS BOISSEAU

37 rue de la Ferme • **78720 CERNAY-LA-VILLE**

Nb. de chambres : 3 • Capacité d'accueil totale : 7  
 Dist. p/r à la forêt : [Sur place](#) • Dist. p/r aux commerces : 500 m  
**CONTACT** : +33 (0)1 34 85 21 23 • +33 (0)6 89 18 17 95  
 albert.koning@free.fr • cernayvacances.com  
**TARIFS** : À partir de 510 €/semaine/week



## LA TOUR N° 1100

FERME DU BOIS BOISSEAU

37 rue de la Ferme • **78720 CERNAY-LA-VILLE**

Nb. de chambres : 4 • Capacité d'accueil totale : 9  
 Dist. p/r à la forêt : [Sur place](#) • Dist. p/r aux commerces : 500 m  
**CONTACT** : +33 (0)1 86 95 33 00  
 Sur Gîte de France : [www.gites-de-france.com](#)  
**TARIFS** : Cf. : annonce Gîte de France/See on website



## GÎTE LA CHAUMIÈRE

**78120 CLAIREFONTAINE-EN-YVELINES**

Nb. de chambres : 2 • Capacité d'accueil totale : 5  
 Dist. p/r à la forêt : [Sur place](#) • Dist. p/r aux commerces : 1 km  
**CONTACT** : +33 (0)1 86 95 33 00  
 Sur Gîte de France : [www.gites-de-france.com](#)  
**TARIFS** : À partir de 1 000 €/semaine/week





## GRAND JARDIN

Le Four à Chaux  
78120 CLAIREFONTAINE-EN-YVELINES

Nb. de chambres : 3 • Capacité d'accueil totale : 8  
Dist. p/r à la forêt : [Sur place](#) • Dist. p/r aux commerces : 5 km  
**CONTACT** : +33 (0)6 72 91 32 34 • [romain@grandjardin.fr](mailto:romain@grandjardin.fr)  
[www.grandjardin.fr](http://www.grandjardin.fr)



## LA SAUVAGINE

4 rue de la Porte au Dry • 78125 ÉMANCÉ

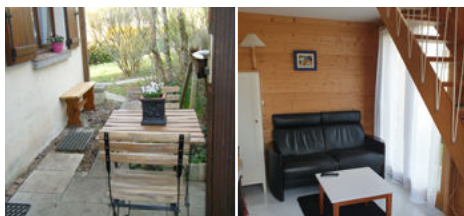
Nb. de chambres : 2 • Capacité d'accueil totale : 5  
**CONTACT** : +33 (0)9 75 52 63 18 • +33 (0)6 74 89 15 12  
[jean-louis.dessolin@wanadoo.fr](mailto:jean-louis.dessolin@wanadoo.fr) • [www.cybevasion.fr](http://www.cybevasion.fr)  
**TARIFS** : 80 à 215 €/nuît/night • 300 à 660 €/semaine/week



## LA CHAPELLE DE CLAIREFONTAINE

Impasse de l'Abbaye  
78120 CLAIREFONTAINE-EN-YVELINES

Nb. de chambres : 5 • Capacité d'accueil totale : 18  
**CONTACT** : +33 (0)1 34 94 39 87 • +33 (0)6 49 75 90 94  
[info@lachapelledec Clairefontaine.fr](mailto:info@lachapelledec Clairefontaine.fr)  
[lachapelledec Clairefontaine.org](http://lachapelledec Clairefontaine.org)  
**TARIFS** : Prix sur demande, 3 nuits min. *Prices on request, 3 nights min.*



## LE CHAT LAINE\*\*

10 rue de Chaleine • 78125 ÉMANCÉ

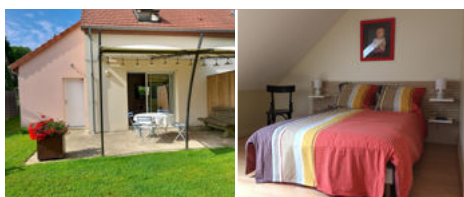
Nb. de chambres : 1 • Capacité d'accueil totale : 2  
Dist. p/r à la forêt : 300 m • Dist. p/r aux commerces : 4 km  
**CONTACT** : +33 (0)6 69 11 95 90  
[jean-claude.ligonnier@orange.fr](mailto:jean-claude.ligonnier@orange.fr)  
**TARIFS** : 70 €/nuît/night • 455 €/semaine/week



## GÎTE « BIENVENUE CHEZ VOUS »

2 bis Chemin de la Plaine • 78125 ÉMANCÉ

Nb. de chambres : 1 • Capacité d'accueil totale : 4  
Dist. p/r à la forêt : 200 m • Dist. p/r aux commerces : 7 km  
**CONTACT** : +33 (0)6 08 82 53 33 • [brunimarc@orange.fr](mailto:brunimarc@orange.fr)  
Sur AIRBNB : [www.airbnb.fr](http://www.airbnb.fr)  
**TARIFS** : 90 €/nuît/night • 500 €/semaine/week

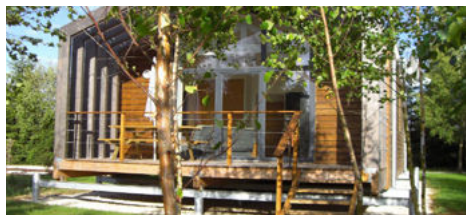


## LES PETITS PRINCES\*\*\*

22 bis rue des Bochets • 78125 ÉMANCÉ

Nb. de chambres : 2 • Capacité d'accueil totale : 4  
Dist. p/r à la forêt : 3 km • Dist. p/r aux commerces : 4 km  
**CONTACT** : +33 (0)6 30 10 12 88 • +33 (0)1 34 85 92 18  
[fleprince2@wanadoo.fr](mailto:fleprince2@wanadoo.fr) • [www.les-petits-princes-emance.fr](http://www.les-petits-princes-emance.fr)  
**TARIFS** : De 115 € à 195 €/nuît/night





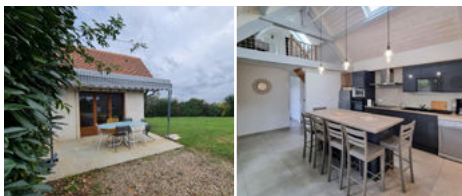
## GÎTE ARGENT N° 1143

Lieu-dit Mauzaises • 78125 LA BOISSIÈRE-ÉCOLE

Nb. de chambres : 2 • Capacité d'accueil totale : 4

**CONTACT** : +33 (0)1 30 21 36 73 • gites@yvelines.fr

**TARIFS** : 475 à 585 €/nuit/night



## LE BREUIL

78720 LA CELLE-LES-BORDES

Nb. de chambres : 3 • Capacité d'accueil totale : 4

Dist. p/r à la forêt : 1 km • Dist. p/r aux commerces : 1 km

**CONTACT** : +33 (0)1 86 95 33 00 • gites@yvelines.fr

Sur Gîte de France : www.gites-de-france.com

**TARIFS** : À partir de 600 €/semaine/week



## FERME DES BORDS

25 rue du Moulin de Bêchereau  
78720 LA CELLE-LES-BORDES

Nb. de chambres : 3 • Capacité d'accueil totale : 6

Dist. p/r à la forêt : 1 km • Dist. p/r aux commerces : 100 m

**CONTACT** : +33 (0)1 30 21 36 73 • gites@yvelines.fr

Sur Gîte de France : www.gites-de-france.com

**TARIFS** : 600 €/semaine/week



## LES ÉCURIES DE VOISE

Lieu-dit Voise • 78720 LA CELLE-LES-BORDES

Nb. de chambres : 5 • Capacité d'accueil totale : 10

**CONTACT** : +33 (0)6 81 35 30 58

lesecuriesdevoise@gmail.com • ecuriesdevoise@free.fr

**TARIFS** : À partir de 115 €/nuit/night (évolutif en fonction de la saison • *prices vary according to season.*)



## MAISON DES HAUTS-BESNIÈRES (GÎTE D'ÉTAPE)

La Hogue • 78720 LA CELLE-LES-BORDES

Nb. de chambres : 8 • Capacité d'accueil totale : 32

**CONTACT** : +33 (0)1 30 52 09 09

www.parc-naturel-chevreuse.fr

**TARIFS** : 25 €/nuit/night



## LA GRANGE

18 Petite Rue Verte • 78610 LE PERRY-EN-YVELINES

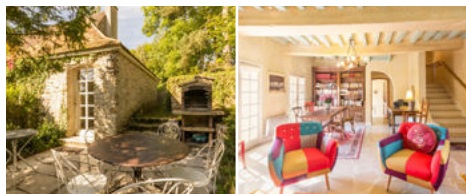
Nb. de chambres : 2 • Capacité d'accueil totale : 4

**CONTACT** : +33 (0)6 07 44 64 33

bernard.denet@wanadoo.fr • www.airbnb.fr

**TARIFS** : 110 €/nuit/night





## LA GRANGE DU BOIS N° 1005

78610 LES BRÉVIAIRES

Nb. de chambres : 3 • Capacité d'accueil totale : 5

**CONTACT** : +33 (0)1 86 95 33 00

www.parc-naturel-chevreuse.fr

**TARIFS** : 590 à 785 €/semaine/week



## L'ÉTABLE

35 chemin de la Haute Borne • 78610 LES BRÉVIAIRES

Nb. de chambres : 2 • Capacité d'accueil totale : 10

Dist. p/r à la forêt : [Sur place](#) • Dist. p/r aux commerces : 500 m

**CONTACT** : +33 (0)6 11 03 23 00 • jollydaniel@orange.fr

www.parc-naturel-chevreuse.fr

**TARIFS** : À partir de : 60 €/nuits/night • 420 €/semaine/week



## LA MAISON D'AÏDA

1 chemin de la Buissonnerie • 78610 LES BRÉVIAIRES

Nb. de chambres : 8 • Capacité d'accueil totale : 14

Dist. p/r à la forêt : 500 m • Dist. p/r aux commerces : 3 km

**CONTACT** : +33 (0)6 07 05 20 35 • leva78610@gmail.com

Sur Gîte de France : www.gites-de-france.com

**TARIFS** : À partir de 1730 €/semaine/week



## GÎTE DE LA BERGERIE N° 5019

Ferme de la rue Verte, Route de Dampierre

78690 LES ESSARTS-LE-ROI

Nb. de chambres : 2 • Capacité d'accueil totale : 4

Dist. p/r à la forêt : [Sur place](#) • Dist. p/r aux commerces : 3 km

**CONTACT** : +33 (0)6 23 70 80 75

Sur Gîte de France : www.gites-de-france.com

**TARIFS** : 660 €/semaine /week (les tarifs varient en fonction de la saison/prices vary according to season)



## LE VIEUX TARTARE

35 chemin de la Haute Borne • 78610 LES BRÉVIAIRES

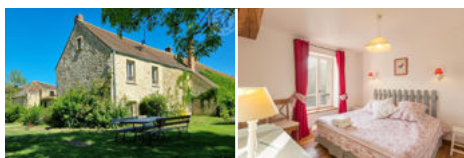
Nb. de chambres : 2 • Capacité d'accueil totale : 11

Dist. p/r à la forêt : [Sur place](#) • Dist. p/r aux commerces : 500 m

**CONTACT** : +33 (0)6 11 03 23 00 • jollydaniel@orange.fr

www.parc-naturel-chevreuse.fr

**TARIFS** : À partir de : 60 €/nuits/night • 420 €/semaine/week



## GÎTE DE LA FORÊT N° 1135

Ferme de la rue Verte, Route de Dampierre

78690 LES ESSARTS-LE-ROI

Nb. de chambres : 3 • Capacité d'accueil totale : 6

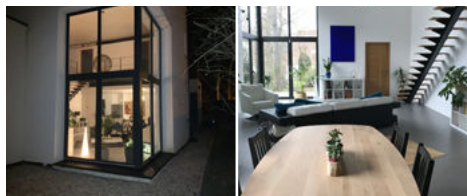
Dist. p/r à la forêt : [Sur place](#) • Dist. p/r aux commerces : 3 km

**CONTACT** : +33 (0)6 23 70 80 75

Sur Gîte de France : www.gites-de-france.com

**TARIFS** : 760 €/semaine/week (les tarifs varient en fonction de la saison/prices vary according to season)

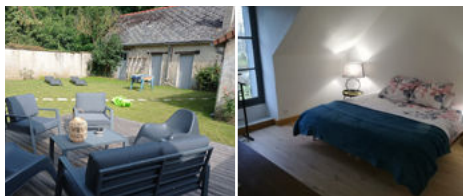




## LES HORTENSIAS

53 Bis parc des Essarts  
78960 LES ESSARTS-LE-ROI

Nb. de chambres : 3 • Capacité d'accueil totale : 4  
**CONTACT** : +33 (0)6 81 15 05 68 • emma.debu@gmail.com  
 Sur AIRBNB : www.airbnb.fr  
**TARIFS** : 160 €/nuit/night • 1120 €/semaine/week



## LA MAISON DE JEANNE

11 Grande Rue • 78660 ORSONVILLE

Nb. de chambres : 2 • Capacité d'accueil totale : 6  
 Dist. p/r à la forêt : 15 km • Dist. p/r aux commerces : 5 km  
**CONTACT** : +33 (0)6 09 88 76 46  
**TARIFS** : 390 € - 722 € (entre 2 et 6 nuits) • 760 €/semaine (109 € par nuit supplémentaire)/week



## LOVE & WOOD

2b rue de la cité • 78690 LES ESSARTS-LE-ROI

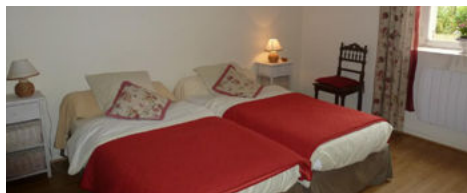
Nb. de chambres : 1 • Capacité d'accueil totale : 2  
**CONTACT** : Sur AIRBNB : www.airbnb.fr  
**TARIFS** : À partir de 160 €/nuit/night • 1200 €/semaine/week



## CASAMAAS

« PETITES MAISONS INDÉPENDANTES »

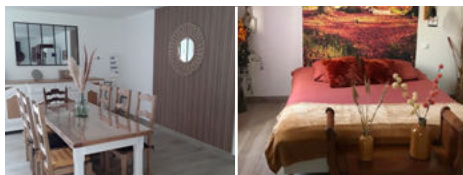
9 Route des Basses Mesures • 78125 POIGNY-LA-FORÊT  
 Nb. de chambres : 8 • Capacité d'accueil totale : 16  
 Dist. p/r à la forêt : 200 m • Dist. p/r aux commerces : 2 km  
**CONTACT** : +33 (0)6 70 09 95 70 • resa@casamaas.fr  
<https://casamaas.fr/>  
**TARIFS** : À partir de 175 €/nuit/night  
 À partir de 1050 €/semaine/week



## GÎTE DE FRANCE N° 1106

La Haute Maison • 78125 ORPHIN

Nb. de chambres : 1 • Capacité d'accueil totale : 2  
**CONTACT** : +33 (0)6 18 73 83 11 • gites@yvelines.fr  
[gites-de-france-yvelines.com](http://gites-de-france-yvelines.com)  
**TARIFS** : 295 à 315 €/semaine/week

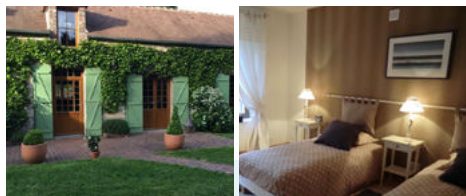


## LA FERME DE POIGNY

19 route de Rambouillet • 78125 POIGNY-LA-FORÊT

Nb. de chambres : 4 • Capacité d'accueil totale : 8  
**CONTACT** : +33 (0)6 33 71 12 35  
[Veronique.rault34@gmail.com](mailto:Veronique.rault34@gmail.com)  
 Sur AIRBNB : www.airbnb.fr  
**TARIFS** : Entre 220 € et 320 €/nuit /night  
 (en fonction de la durée du séjour/depending on length of stay)





## LES 4 CHEMINS

26 route de Saint-Léger • 78125 POIGNY-LA-FORÊT

Nb. de chambres : 3 • Capacité d'accueil totale : 5

**CONTACT :** +33 (0)6 87 99 84 90

gitelesquatrechemins@gmail.com

**TARIFS :** 570 à 5620 €/semaine/week



## GÎTE CÔTÉ COUR

La Ferme de Presles • 78660 PRUNAY-EN-YVELINES

Nb. de chambres : 2 • Capacité d'accueil totale : 6

Dist. p/r à la forêt : 10 km • Dist. p/r aux commerces : 5 km

**CONTACT :** +33 (0)6 81 06 23 65 • fermedepresles@gmail.com

www.lafermedepresles.com

**TARIFS :** 350 à 406 €/2 nuits minimum/night

469 à 539 €/semaine/week



## GÎTE CÔTÉ PLAINE

La Ferme de Presles • 78660 PRUNAY-EN-YVELINES

Nb. de chambres : 4 • Capacité d'accueil totale : 11

Dist. p/r à la forêt : 10 km • Dist. p/r aux commerces : 5 km

**CONTACT :** +33 (0)6 81 06 23 65

fermedepresles@gmail.com • www.lafermedepresles.com

**TARIFS :** 710 à 814 €/2 nuits minimum/night

952 à 1092 €/semaine/week



## GÎTE CÔTÉ CHAMPS

La Ferme de Presles • 78660 PRUNAY-EN-YVELINES

Nb. de chambres : 4 • Capacité d'accueil totale : 10

Dist. p/r à la forêt : 10 km • Dist. p/r aux commerces : 5 km

**CONTACT :** +33 (0)6 81 06 23 65

fermedepresles@gmail.com • www.lafermedepresles.com

**TARIFS :** 705 à 795 €/2 nuits minimum/night

980 à 1120 €/semaine/week



## GÎTE « BOB DYLAN »

Domaine de la Baste • 78125 RAIZEUX

Nb. de chambres : 3 • Capacité d'accueil totale : 6

Dist. p/r à la forêt : Sur place • Dist. p/r aux commerces : 2 km

**CONTACT :** +33 (0)6 19 62 24 79 • gites@yvelines.fr

www.gites-de-france-yvelines.com

**TARIFS :** À partir de 1050 €/sem/week



## GÎTE « GEORGES BRASSENS »

Domaine de la Baste • 78125 RAIZEUX

Nb. de chambres : 3 • Capacité d'accueil totale : 6

Dist. p/r à la forêt : Sur place • Dist. p/r aux commerces : 2 km

**CONTACT :** +33 (0)6 19 62 24 79 • gites@yvelines.fr

www.gites-de-france-yvelines.com

**TARIFS :** À partir de 1250 €/sem/week

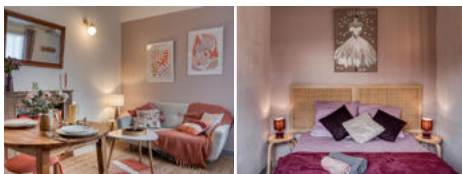




## GÎTE « ELVIS PRESLEY »

Domaine de la Baste • 78125 RAIZEUX

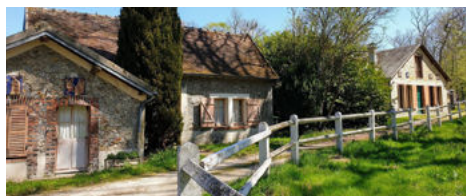
Nb. de chambres : 4 • Capacité d'accueil totale : 8  
Dist. p/r à la forêt : [Sur place](#) • Dist. p/r aux commerces : 2 km  
**CONTACT** : +33 (0)6 19 62 24 79 • gites@yvelines.fr  
www.gites-de-france-yvelines.com  
**TARIFS** : À partir de 1050 €/sem/week



## AU COIN DU FEU

41 rue de Groussay • 78120 RAMBOUILLET

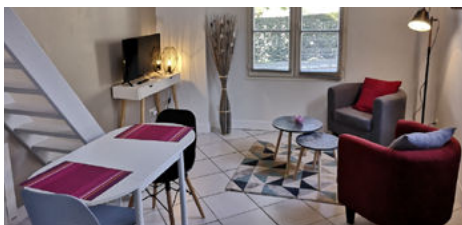
Nb. de chambres : 1 • Capacité d'accueil totale : 2  
Dist. p/r à la forêt : 400 m • Dist. p/r aux commerces : 500 m  
**CONTACT** : +33 (0)6 15 32 44 44  
maryline.leprince@gmail.com  
Plus d'informations sur le site [www.rambouillet-tourisme.fr](#)  
**TARIFS** : À partir de 81 €/nuit (min 2 nuits)/night



## GÎTE JOHNNY ET EDDY

Domaine de la Baste • 78125 RAIZEUX

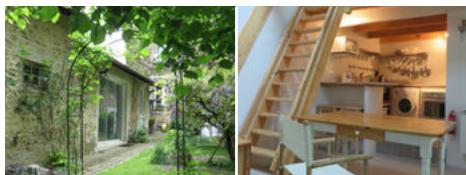
Nb. de chambres : 2 • Capacité d'accueil totale : 4  
Dist. p/r à la forêt : [Sur place](#) • Dist. p/r aux commerces : 2 km  
**CONTACT** : +33 (0)6 19 62 24 79 • gites@yvelines.fr  
www.gites-de-france-yvelines.com  
**TARIFS** : À partir de 900 €/sem/week



## GÎTE DU CHÂTEAU

6 rue Maurice Dechy • 78120 RAMBOUILLET

Nb. de chambres : 1 • Capacité d'accueil totale : 2  
Dist. p/r à la forêt : 1 km • Dist. p/r aux commerces : 300 m  
**CONTACT** : +33 (0)6 60 42 53 68 • phumeau2@wanadoo.fr  
**TARIFS** : 60 à 70 €/nuit/night • 300 à 350 €/semaine/week



## A COACH HOUSE<sup>(1)</sup>

50 rue Gambetta • 78120 RAMBOUILLET

Nb. de chambres : 1 • Capacité d'accueil totale : 3  
Dist. p/r à la forêt : 1 km • Dist. p/r aux commerces : 300 m  
**CONTACT** : +33 (0)6 32 15 57 17 • davidlogan@wanadoo.fr  
Plus d'informations sur le site [www.rambouillet-tourisme.fr](#)  
**FERMETURES** : du 1/10 au 31/03. Closed from 1/10 to 31/03.  
**TARIFS** : À partir de 93 €/nuit (min. 3 nuits)/night



## LA FOLIE D'ANATOLE

2 rue de la République • 78120 RAMBOUILLET

Nb. de chambres : 2 • Capacité d'accueil totale : 6  
Dist. p/r à la forêt : 1 km • Dist. p/r aux commerces : 40 m  
**CONTACT** : + 33 (0)7 77 88 84 24 • lafoliedanatole@gmail.com  
Sur AIRBNB : [www.airbnb.fr](#)  
**TARIFS** : 150 €/nuit/night • 1050 €/semaine/week



(1) Pas adapté aux très jeunes enfants ni aux personnes à mobilité réduite.  
Not suitable for very young children or people with reduced mobility.





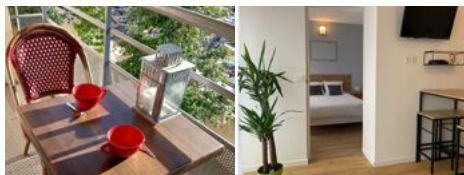
## LA PETITE MAISON CALME D'ANA

6 rue Baumgarth • 78120 RAMBOUILLET

Nb. de chambres : 1 • Capacité d'accueil totale : 2  
Dist. p/r à la forêt : 2 km • Dist. p/r aux commerces : 800 m

**CONTACT** : +33 (0)6 71 88 60 02 • ana17@wanadoo.fr  
Sur AIRBNB : www.airbnb.fr

**TARIFS** : 80 €/nuit/night



## MEUBLE CENTRE-VILLE CHEZ EMELINE ET MICHEL

54 rue Raymond Patenôtre • 78120 RAMBOUILLET

Nb. de chambres : 1 • Capacité d'accueil totale : 3  
Dist. p/r à la forêt : 3 km • Dist. p/r aux commerces : 100 m

**CONTACT** : +33 (0)6 88 89 09 23 • e.rezeau@gmail.com  
Sur AIRBNB : www.airbnb.fr

**TARIFS** : À partir de 70 €/nuit (2 nuits min)/night



## MAISON JARDIN ZEN

1 rue des Genêts • 78120 RAMBOUILLET

Nb. de chambres : 2 • Capacité d'accueil totale : 4  
**CONTACT** : +33 (0)6 34 18 32 12 • jinlong.yang12@gmail.com

**FERMETURE** : De novembre à juin. *From november to june*

**TARIFS** : 75 €/nuit/night

## MEUBLÉ DRECHER

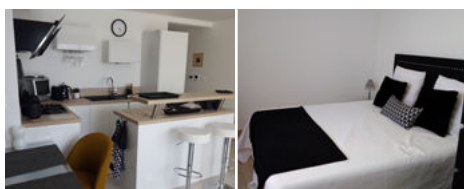
18 rue de la Vènerie • 78120 RAMBOUILLET

Nb. de chambres : 5 • Capacité d'accueil totale : 8 adultes et 4 enf.

Dist. p/r à la forêt : 800 m • Dist. p/r aux commerces : 1,2 km  
**CONTACT** : +33 (0)6 11 88 70 15 • gd.drecher@aol.fr

**OUVERTURE** : Disponible du 20/06 au 05/09 2024. *Available from 20/06 to 05/09 2024.*

**TARIFS** : 2100 €/semaine/week



## RÉSIDENCE LE CLOS DE LA PRAIRIE 2

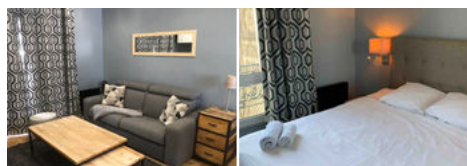
15 rue de la Louvière (Appt A22) • 78120 RAMBOUILLET

Nb. de chambres : 1 • Capacité d'accueil totale : 2

**CONTACT** : +33 (0)6 80 17 98 36

**TARIFS** : 70 €/nuit/night

380 €/semaine (minimum 4 nuitées)/week



## MEUBLÉ FACE À LA GARE CHEZ EMELINE ET MICHEL

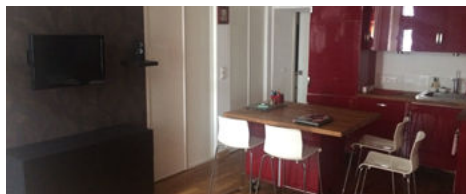
11 rue Sadi Carnot • 78120 RAMBOUILLET

Nb. de chambres : 2 • Capacité d'accueil totale : 4  
Dist. p/r à la forêt : 2,7 km • Dist. p/r aux commerces : 50 m

**CONTACT** : +33 (0)6 88 89 09 23 • e.rezeau@gmail.com  
Sur AIRBNB : www.airbnb.fr

**TARIFS** : À partir de 100 €/nuit (2 nuits min)/night





## STUDIO ANGIVILLER

15 rue d'Angiviller • 78120 RAMBOUILLET

Nb. de chambres : 1 • Capacité d'accueil totale : 2

**CONTACT** : +33 (0)6 22 90 75 08 • bgetto56@gmail.com

**TARIFS** : 60 €/nuit/night



## LA SABLONNIÈRE DE ROCHEFORT

3 rue de la Butte du Moulin à Vent  
78730 ROCHEFORT-EN-YVELINES

Nb. de chambres : 2 • Capacité d'accueil totale : 6

Dist. p/r à la forêt : 3 km • Dist. p/r aux commerces : 300 m

**CONTACT** : +33 (0)1 30 41 36 32 • +33 (0)6 52 08 58 40

la\_sablonniere\_de\_rochefort@yahoo.com

**TARIFS** : 85 €/nuit/night • 500 €/semaine/week



## STUDIO EN CŒUR DE VILLE

12 rue Raymond Poincaré • 78120 RAMBOUILLET

Nb. de chambres : 1 • Capacité d'accueil totale : 2

Dist. p/r à la forêt : 800 m • Dist. p/r aux commerces : 100 m

Sur AIRBNB : www.airbnb.fr

**TARIFS** : Entre 65 € et 85 €/nuit/night



## LE PARFUM NÉROLI

1 rue de la Forge • 78730 ROCHEFORT-EN-YVELINES

Nb. de chambres : 1 • Capacité d'accueil totale : 2

Dist. p/r à la forêt : Sur place

Dist. p/r aux commerces : Sur place

**CONTACT** : +33 (0)1 30 88 41 57 • +33 (0)6 08 34 61 67

jh.caillard@orange.fr

**TARIFS** : 260 €/semaine/week



## LA MAISON DE VERRE

78730 ROCHEFORT-EN-YVELINES

Nb. de chambres : 4 • Capacité d'accueil totale : 6

Dist. p/r à la forêt : 3 km • Dist. p/r aux commerces : 100 m

**CONTACT** : +33 (0)1 86 95 33 00 • gites@yvelines.fr

www.gites-de-france-yvelines.com

**TARIFS** : À partir de 1050 €/semaine/week



## LE MOULIN

Haras de la Cense • 78730 ROCHEFORT-EN-YVELINES

Nb. de chambres : 3 • Capacité d'accueil totale : 6

Dist. p/r à la forêt : Sur place

Dist. p/r aux commerces : Sur place

**CONTACT** : +33 (0)1 86 95 33 00

www.gites-de-france-yvelines.com

**TARIFS** : À partir de 1750 €/semaine/week





## LE DUPLEX

Haras de la Cense • 78730 ROCHEFORT-EN-YVELINES

Nb. de chambres : 1 • Capacité d'accueil totale : 2

Dist. p/r à la forêt : [Sur place](#)

Dist. p/r aux commerces : [Sur place](#)

**CONTACT** : +33 (0)1 86 95 33 00

[www.gites-de-france-yvelines.com](http://www.gites-de-france-yvelines.com)

**TARIFS** : À partir de 600 €/semaine/week



## GÎTE

65 rue des Grands Meurgers

78730 SAINT-ARNOULT-EN-YVELINES

Nb. de chambres : 2 • Capacité d'accueil totale : 2

Dist. p/r à la forêt : 100 m • Dist. p/r aux commerces : 2,4 km

**CONTACT** : +33 (0)6 20 15 70 31 • [je.plancon@gmail.com](mailto:je.plancon@gmail.com)

[www.vacationnormandy.fr](http://www.vacationnormandy.fr)

**TARIFS** : 270 €/semaine/week



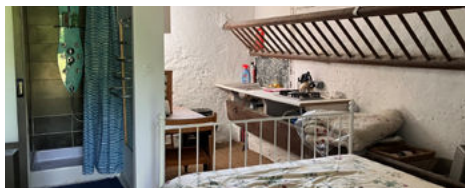
## MANOIR ROSE

1 route de la Bête • 78730 ROCHEFORT-EN-YVELINES

Nb. de chambres : 7 • Capacité d'accueil totale : 30

**CONTACT** : [manoirrose@gmail.com](mailto:manoirrose@gmail.com) • [www.manoirrose.com](http://www.manoirrose.com)

**TARIFS** : À partir de 1200 €/nuît (pour 10 personnes)/night



## GÎTE DE LA VALLÉE MOUSSUE

Route de Houdan • 78610 SAINT-LEGER-EN-YVELINES

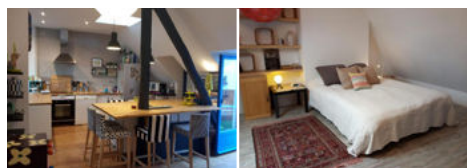
Nb. de chambres : 1 • Capacité d'accueil totale : 2

Dist. p/r à la forêt : [Sur place](#) • Dist. p/r aux commerces : 3 km

**CONTACT** : +33 (0)6 86 86 86 56 • [elebec20@gmail.com](mailto:elebec20@gmail.com)

<https://shorturl.at/xJPSX>

**TARIFS** : 100 €/nuît/night



## APPARTEMENT COSY ET CHALEUREUX

60 rue Charles de Gaulle

78730 SAINT-ARNOULT-EN-YVELINES

Nb. de chambres : 1 • Capacité d'accueil totale : 4

Dist. p/r à la forêt : 4 km • Dist. p/r aux commerces : 100 m

**CONTACT** : +33 (0)6 25 10 85 08 • Sur AIRBNB : [www.airbnb.fr](http://www.airbnb.fr)

**TARIFS** : 85 €/nuît/night • 550 €/semaine/week



## GÎTE RURAL DE GREFFIERS

56 rue de la Droue • 78120 SONCHAMP

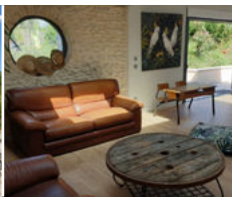
Nb. de chambres : 5 • Capacité d'accueil totale : 10

Dist. p/r à la forêt : 500 m • Dist. p/r aux commerces : 3 km

**CONTACT** : +33 (0)6 32 88 33 45 • [gitedegreeffiers@gmail.com](mailto:gitedegreeffiers@gmail.com)

**TARIFS** : 700 €/week-end • 860 à 1000 €/semaine/week





## GÎTE DE CHATONVILLE

6 Hameau de Chatonville • 78120 SONCHAMP

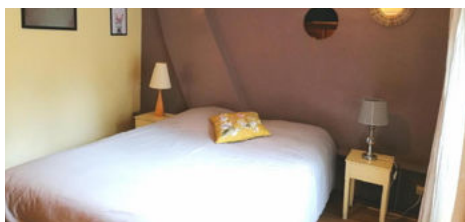
Nb. de chambres : 3 • Capacité d'accueil totale : 14  
Dist. p/r à la forêt : 1 km • Dist. p/r aux commerces : 5 km  
**CONTACT** : +33 (0)6 60 33 70 15 • www.gites.fr  
**TARIFS** : À partir de 1050 €/nuit/night



## L'ATELIER\*\*\*

9 rue de Louareux • 78120 SONCHAMP

Nb. de chambres : 3 • Capacité d'accueil totale : 6  
Dist. p/r à la forêt : 200 m • Dist. p/r aux commerces : 3 km  
**CONTACT** : +33 (0)6 95 09 87 10 • delphmng@gmail.com  
**TARIFS** : 80 €/nuit/night • 500 €/semaine/week



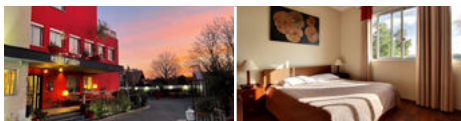
## GÎTE LES OISEAUX

78125 VIEILLE-ÉGLISE-EN-YVELINES

Nb. de chambres : 2 • Capacité d'accueil totale : 4  
Dist. p/r à la forêt : Sur place • Dist. p/r aux commerces : 10 km  
**CONTACT** : +33 (0)6 78 80 13 89 • emagreen@orange.fr  
**TARIFS** : À partir de 370 €/semaine/week • 750 €/mois/month



# RÉSIDENCE DE TOURISME



## VILLA RAMBOUILLET \*\*\*

11 rue de la Giroderie • 78120 RAMBOUILLET

Nb. de chambres : 76 • Capacité d'accueil totale : 95  
**CONTACT** : +33 (0)1 34 57 23 00 • info@vrhotel.fr • vrhotel.fr  
**TARIFS** : 65 € et 129 €/nuit/night



# CAMPING



## CAMPING À LA FERME

37 rue de la Ferme • 78720 CERNAY-LA-VILLE

Capacité d'accueil totale : 25  
**CONTACT** : +33 (0)1 34 85 21 23 • +33 (0)6 89 18 17 95  
albert.koning@free.fr  
**OUVRETURE** : Ouvert du 2<sup>e</sup> weekend de mai jusqu'au 1<sup>er</sup> week-end de septembre. *Open from the 2<sup>nd</sup> weekend in May to the 1<sup>st</sup> weekend in September.*  
**TARIFS** : Prix pour 2 personnes : 25 €/nuit • Prix par personne : 7 €/nuit • Prix par emplacement : 7 €/nuit • Tente supplémentaire : 3 €. *Price for 2 people: €25/night • Price per person: €7/night • Price per pitch: €7/night • Extra tent: €3.*



## HUTTOPIA\*\*\*

Rue du Château d'Eau • 78120 RAMBOUILLET

Capacité d'accueil totale : 180  
Dist. p/r à la forêt : Sur place • Dist. p/r aux commerces : 3 km  
**CONTACT** : +33 (0)1 30 41 07 34 • www.huttopia.com  
**FERMETURES** : Fermé du 07/11/23 au 06/04/24. *Closed from 07/11/23 to 06/04/24.*  
**TARIFS** : Contactez le camping. *Contact the campsite.*



# INFORMATIONS PRATIQUES

PRACTICAL INFORMATION



# LE TRANSPORT À RAMBOUILLET TERRITOIRES

## En avion / By plane

Depuis Orly : Prendre < Orlybus > jusqu'à Denfert-Rochereau - Métro-Rer, puis le métro ligne 4, puis < TER Ligne N > jusqu'à Rambouillet. (1h30 de trajet).

*From Orly: Take < Orlybus > to Denfert-Rochereau - Métro-Rer, then metro line 4, then < TER Line N > to Rambouillet. (1h30 journey).*

Depuis Roissy Charles de Gaulle : < RER B > jusqu'à Saint-Michel Notre-Dame, puis le métro ligne 4/6, puis < TER Ligne N > jusqu'à Rambouillet. (1h30 de trajet).

*From Roissy Charles de Gaulle: < RER B > to Saint-Michel - Notre-Dame, then metro line 4/6, then < TER Line N > to Rambouillet. (1h30 journey).*



## En train / By train

### Gare SNCF / Train station :

Place Fernand Prud'homme 78120 RAMBOUILLET

### TER - Ligne N

Rambouillet ▶ Paris-Montparnasse : 35 min

Rambouillet ▶ Versailles Chantiers : 20 min

Rambouillet ▶ Chartres : 28 min



## En bus / By bus

### Réseau Transdev

Les bus Transdev vous offre la possibilité de vous déplacer (tous les jours sauf le dimanche et Jours Fériés).

*Transdev network: Transdev buses are available every day except Sundays and public holidays.*

Plus d'infos / More details : +33 (0)1 34 57 57 57 - [www.transdev-idf.com](http://www.transdev-idf.com)

### Achat de ticket aux points de vente / Buying tickets at sales points

- Établissement Transdev Rambouillet - 3 rue Ampère - ZI du Pâtis - 78120 Rambouillet
- Gare de Rambouillet • Gare de Gazeran • Gare des Essarts-le-Roi • Gare de Dourdan
- La Civette du Parc (tabac) - 4 place Félix Faure à Rambouillet (tous les jours sauf dimanche : 7h30-19h30 / 01 30 88 60 39)

### Le Transport à la demande / Transport on demand

Un service de transport collectif souple, dynamique, personnalisé & accessible, uniquement sur réservation. Du lundi au vendredi de 9h15 à 15h35. Le samedi de 9h15 à 18h50.

*A flexible, dynamic, personalised and accessible public transport service, by reservation only. Monday to Friday, 9:15 a.m. to 3:35 p.m.; Saturday, 9:15 a.m. to 6:50 p.m.*

Plus d'infos / More details : +33 (0)9 70 80 96 63

## En voiture / By car

Rambouillet ▶ Saint-Arnoult-en-Yvelines : 20 min  
Rambouillet ▶ Dourdan : 30 min  
Rambouillet ▶ Versailles : 40 min  
Rambouillet ▶ Chartres : 40 min  
Rambouillet ▶ Orléans : 1h15  
Rambouillet ▶ Paris : 1h30

Par la N10 en venant du nord : A10 sortie n°10 Dourdan – Saint-Arnoult-en-Yvelines  
En venant du sud : A11 sortie n°1 Ablis – Étampes – Rambouillet  
*By the N10 coming from the north: A10 exit n°10 Dourdan – Saint-Arnoult-en-Yvelines*  
*Coming from the south: A11 exit n°1 Ablis – Étampes – Rambouillet*

## En Taxi / In Taxi

**BULLION**  
NOWATSCHOK Jacques  
+33 (0)6 07 76 70 84

**CERNAY-LA-VILLE**  
Monsieur LAGEYRE  
+33 (0)6 07 99 51 53

**DE MARLES Sylvain**  
+33 (0)6 07 99 51 53

**CLAIREFONTAINE-EN-YVELINES**  
EL HIDOUDI Hichame  
+33 (0)6 69 65 64 81

**ÉMANCÉ**  
FAROR Transport  
+33 (0)6 21 46 44 69

**GAZERAN**  
MAURY Christian  
+33 (0)1 34 83 94 93

**HERMERAY**  
DONASCIMENTO Miguel  
+33 (0)6 12 85 64 34

**MITTAINVILLE**  
REGNIER Thierry  
+33 (0)6 30 50 80 18

**LES ESSARTS-LE-ROI**  
ANO Thierry  
+33 (0)6 75 37 11 95  
anothierry7@gmail.com  
www.thierry-ano-taxi.fr

**ORPHIN**  
POCHET TAXI  
+33 (0)6 19 43 43 43  
www.taxi-pochet.fr

**PRUNAY-EN-YVELINES**  
Taxi BARDIN  
+33 (0)6 19 43 43 43

**RAMBOUILLET**  
Anthony MSILLY  
+33 (0)6 77 43 10 77

Vanessa DUVAL  
+33 (0)6 95 20 38 18

Vincent BASSEZ  
+33 (0)6 07 45 62 82

Stephen LAFONTAINE  
+33 (0)7 55 60 41 39

Société TAXI JONES  
+33 (0)6 07 55 65 91

Thierry ANO  
+33 (0)6 19 43 43 43

Issam TACHALLAIT  
+33 (0)6 08 71 92 27

Frédéric LEFEUVRE  
+33 (0)6 22 60 35 27

**SAINT-ARNOULT-EN-YVELINES**  
ALLO CÉDRIC TAXI  
+33 (0)6 80 00 58 27

BORDIER Pascal  
+33 (0)6 07 53 55 55  
taxi.bordier@orange.fr

Mlle EL HIDOUDI  
+33 (0)6 16 36 03 83

LOPES Henrique  
+33 (0)6 87 41 37 61

MARTINS Ruiz  
+33 (0)6 68 64 23 51

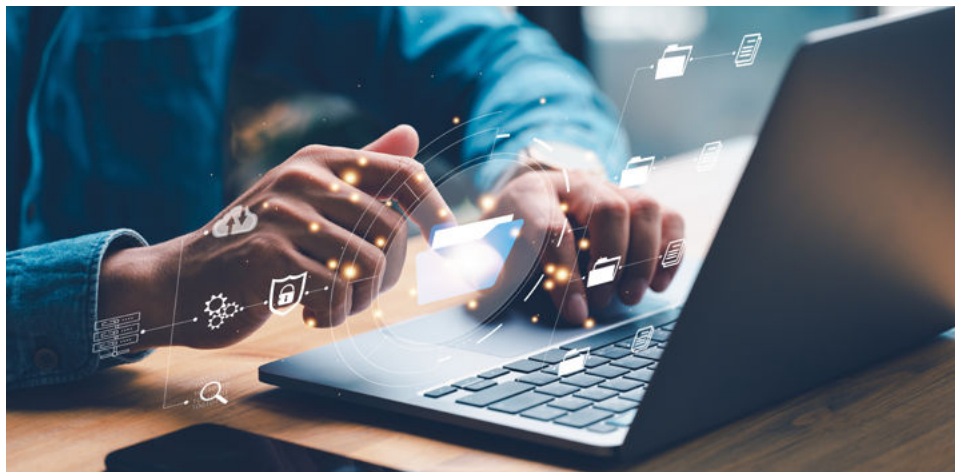
**SAINT-MARTIN-DE-BRÉTHENCOURT**  
Taxi KJ  
+33 (0)6 07 28 20 03

**SONCHAMP**  
NOMY SERVICES  
+33 (0)6 95 95 08 66

Plus d'informations :



# RESTEZ CONNECTÉS



## CYBER ESPACE ET LIEUX D'IMPRESSION

### **BUREAU VALLÉE RAMBOUILLET** PAPETERIE ET PHOTOCOPIE

Le Brayphin, rue d'Orphin  
**78120 RAMBOUILLET**

**CONTACT :** +33 (0)1 34 84 65 01  
**SERVICES :** imprimerie (petit et grand format)  
• photocopie • reliure.

### **CARREFOUR RAMBOUILLET**

Route Nationale 10, Centre Commercial du Bel  
Air • **78120 RAMBOUILLET**

**CONTACT :** +33 (0)1 30 46 61 48  
**SERVICE :** photocopie.

### **OFFICE DE TOURISME RAMBOUILLET TERRITOIRES**

1 rue du Général de Gaulle  
**78120 RAMBOUILLET**

**CONTACT :** +33 (0)1 34 83 21 21  
contact@rambouillet-tourisme.fr  
www.rambouillet-tourisme.fr  
**SERVICE DE PHOTOCOPIES :** À partir  
de 0,20€ suivant le type de photocopie  
souhaitée.

### **USINE À CHAPEAUX MJC/ CS CENTRE SOCIAL**

32 rue Gambetta • **78120 RAMBOUILLET**

**CONTACT :** +33 (0)1 30 88 89 01  
**AU BUREAU INFORMATION JEUNESSE :**  
Deux postes informatiques en libre accès pour  
effectuer vos différents démarches (rédaction  
CV, recherche d'emploi, consultation  
de mails, etc.) • 5 postes en accès adhérent  
(adhésion à l'année : 13€ tarif individuel/ 34€  
tarif famille) • Une imprimante • Un scanner.

### **LA MÉDIATHÈQUE DE LA LANterne**

5 rue Gautherin • **78120 RAMBOUILLET**

**CONTACT :** +33 (0)1 75 03 44 00  
mediatheque.lalanterne@rambouillet.fr  
**SERVICE D'IMPRESSION :** 0,20€ l'impression  
via une clé USB.

### **SMARTCITY CAMPUS**

1 rue de Clairefontaine • **78120 RAMBOUILLET**

Espace de coworking  
**CONTACT :** +33 (0)7 60 43 60 72  
accueil@smartcitycampus.fr  
**ESPACE COWORKING :** à partir de 6,18€ HT/  
heure sur réservation • Accès Wifi gratuit  
(fibre) • Accès à une imprimante laser couleur  
(hors papier) • Tarif préférentiel pour location  
longue durée.





# LA BOUTIQUE

## DE L'OFFICE DE TOURISME



Découvrez dans notre espace boutique : des cartes postales, mugs, magnets et autres petits objets, mais aussi des livres, des cartes de randonnée ou encore des produits du terroir (sirops, pâtes, terrines, miels...).



# LES TEMPS FORTS 2024

<b>JANVIER</b>	<ul style="list-style-type: none"> <li>▶ Nuit du Muguet (Rambouillet)</li> <li>▶ Nuit de la lecture</li> </ul>
<b>MARS</b>	<ul style="list-style-type: none"> <li>▶ Fête des bergers, de la tonte et de la laine (Bergerie nationale)</li> <li>▶ Semi-Marathon (Rambouillet)</li> </ul>
<b>AVRIL</b>	<ul style="list-style-type: none"> <li>▶ Fête de la Quasimodo (Rambouillet)</li> <li>▶ Festival de magie « L'héritier de l'illusion » (l'Étincelle, Ablis)</li> <li>▶ Pari Fermier (Bergerie nationale)</li> </ul>
<b>MAI</b>	<ul style="list-style-type: none"> <li>▶ Rambolitrain Rétro (Musée Rambolitrain)</li> <li>▶ Fête du Muguet (Rambouillet)</li> <li>▶ La nuit des Musées</li> </ul>
<b>JUIN</b>	<ul style="list-style-type: none"> <li>▶ Fête de la Musique (Rambouillet)</li> <li>▶ Fête de la nature (Les Essarts-le-Roi)</li> <li>▶ Rendez-vous aux jardins</li> <li>▶ Les Nuits des forêts (l'Espace Rambouillet)</li> <li>▶ Soirées musicales, les apéros concerts (Bergerie nationale)</li> </ul>
<b>JUILLET</b>	<ul style="list-style-type: none"> <li>▶ Feux d'artifices du 14 juillet</li> <li>▶ Jardin en fête (Maison Elsa Triolet Aragon)</li> </ul>
<b>AOÛT</b>	<ul style="list-style-type: none"> <li>▶ Jeux Olympiques et Paralympiques</li> <li>▶ Les Yvelines font leur cinéma !</li> </ul>
<b>SEPTEMBRE</b>	<ul style="list-style-type: none"> <li>▶ Journées Européennes du Patrimoine</li> <li>▶ Les 24 tours de Rambouillet</li> <li>▶ Le Brame du Cerf</li> </ul>
<b>OCTOBRE</b>	<ul style="list-style-type: none"> <li>▶ Comice agricole de la Saint-Lubin (Rambouillet)</li> <li>▶ Festival vapeur vive (Musée Rambolitrain)</li> <li>▶ Une Journée au XVIII<sup>e</sup> siècle (Château de Rambouillet)</li> </ul>
<b>NOVEMBRE</b>	<ul style="list-style-type: none"> <li>▶ Pari Fermier (Bergerie nationale)</li> <li>▶ Gastronomie d'Automne</li> <li>▶ Les esprits de la forêt (l'Espace Rambouillet)</li> </ul>
<b>DÉCEMBRE</b>	<ul style="list-style-type: none"> <li>▶ La Corrida • Rambouillet</li> <li>▶ Le Téléthon</li> <li>▶ Festivités de Noël</li> </ul>

Retrouvez tous les évènements et animations sur l'agenda de notre site internet.  
*You can find all the events and activities on our website.*

[www.rambouillet-tourisme.fr](http://www.rambouillet-tourisme.fr)

# LES JO 2024 : À VIVRE SANS MODÉRATION !

**Le plus grand événement jamais organisé en France.**

En 2024, la région Île-de-France a rendez-vous avec l'Histoire. Un siècle après avoir accueilli les Jeux, Paris sera de nouveau la ville hôte des **Jeux Olympiques (du 26 juillet au 11 août)** et **Paralympiques (du 28 août au 8 septembre)**, 30 jours hors du temps pendant lesquels Paris 2024 sera le cœur du monde. Les Jeux, c'est le sport, mais tellement plus encore... Une combinaison de rendez-vous culturels, de programmation artistique, et de performances diverses qui créent une expérience unique en son genre. Les Jeux, c'est un festival populaire et multiculturel qui s'adresse au monde entier.

**10 épreuves olympiques et paralympiques** se dérouleront tout près de notre territoire, dans les Yvelines, sur des sites magnifiques pour les épreuves olympiques, allant des compétitions équestres au golf en passant par le cyclisme. Les organisateurs prévoient de créer une expérience mémorable pour les athlètes et les spectateurs, mettant en valeur la beauté et la diversité de la région.

Au programme, 8 disciplines olympiques et 2 paralympiques dans 5 sites d'accueil :

- Sur la colline d'Élancourt (à 27 km) : cyclisme (VTT)
- Au Vélodrome de Saint-Quentin-en-Yvelines (à 26.5 km) : cyclisme (piste, BMX race), paracyclisme (piste)
- Au Golf National de Saint-Quentin-en-Yvelines : golf
- Au Château de Versailles (à 36 km) : sports équestres, pentathlon moderne (hors escrime), para-équitation (dressage)
- Sans oublier le cyclisme sur route qui passera sur notre territoire à Les Essarts-le-Roi, Auffargis et Cernay-la-Ville (épreuves hommes / femmes),

**L'Office de Tourisme Rambouillet territoires est heureux de vous accueillir à cette occasion !**

Enfin, ne manquez pas le passage de la flamme olympique le 23 juillet à Rambouillet.



## CÉLÉBRONS ENSEMBLE LA FLAMME DANS LES YVELINES RAMBOUILLET



## Rambouillet Territoires à l'heure des JO !

À l'occasion des Jeux Olympiques et Paralympiques 2024, la communauté d'agglomération Rambouillet Territoires, labellisée « Terre de Jeux 2024 » organise une grande rencontre entre les 36 communes de son territoire qui aura lieu les 22 et 23 juin 2024.

Ces compétitions amicales entre villes et villages sont l'occasion pour les habitants de se rassembler et de montrer leur esprit d'équipe.

**INTERVILLAGES  
RAMBOUILLET  
TERRITOIRES  
2024**

**22 ET 23 JUN 2024**

**Une olympiade sportive et festive  
au cœur du territoire**

Basket à trois, fléchettes, frisbee, pétanque, tennis de table, tir à la corde, relais, etc.

Plus d'infos sur : [www.RT78.fr](http://www.RT78.fr)

**STADE DU VIEUX MOULIN • RAMBOUILLET**

f [www.rt78.fr](https://www.rt78.fr)

**RAMBOUILLET  
TERRITOIRES**  
COMMUNAUTÉ D'AGGLOMÉRATION

**20  
TERRE  
DE JEUX  
24**

### Office de tourisme Rambouillet Territoires, 1 rue du Général de Gaulle, 78120 Rambouillet

Directeur de la publication : Thomas Gourlan, Président de Rambouillet Territoires • Directrice adjointe de la publication : Anne-Françoise Gaillot, Présidente de l'Office de Tourisme • Directrice de la communication : Stéphanie Brivady • Directrice de la rédaction : Sandrine Bertoncini • Rédaction : Clara Vallet • Secrétaire de rédaction : Service communication RT • Conception graphique et réalisation : Benoît Sourdin • Traduction : Abaque Traductions - Édition 2024 • Crédits photos : Adobe Stock, Abbayedesvauxdecernay, La Véloscène, David Darrault, Les 3 Brasseurs, Le Mercure, M. Bourguelle, Jean-Michel Caillaud / Ambiance 360, alextherryphotographe, Andrelnotre-com, Bergerie nationale, La Ferme du Bout des Prés, Gîtes de France, Hippodrome de Rambouillet, La Lanterne, Éric Martin, Maison Triolet Aragon, JP Morvan, Pablo Volta-CRC Triolet Aragon, Mairie Cernay-la-Ville, Mairie Émancé, Mairie de Rambouillet, Mairie Saint-Arnoult-en-Yvelines, E. Gonant, Philippe Hamard-Gaziello, Huttopia-R.Etienne, Philippe Lewandowski, MT Delor, Frédéric Oswald, PARIS REGION jeu de piste, pexels-anna-kapustina, Denis Régnault, Marie Renaudin, Étangs de Hollande, Ramboltrain, Rambouillet Territoires, Office de Tourisme Rambouillet Territoires, usine-a-chapeaux, restaurants, hôtels et établissements mentionnés dans cette brochure.


Impression / printing : Offset Eclair - 10 000 exemplaires.





NOUVEAUTÉ

L'Orangerie • Rue des Remparts • 78730 SAINT-ARNOULT-EN-YVELINES  
+33 (0)1 30 41 19 47

La Maison de la Randonnée  
ouvrira prochainement ses portes  
à Saint-Arnoult-en-Yvelines,  
lieu d'inspiration pour vos  
futures randonnées

 [TourismeRambouilletTerritoires](#)

 [TourismeRT78](#)

 [Tourisme\\_RT78](#)

## OFFICE DE TOURISME DE RAMBOUILLET TERRITOIRES

### BUREAU DE RAMBOUILLET

+33 (0)1 34 83 21 21  
1 rue du Général de Gaulle  
78120 RAMBOUILLET

### BUREAU DE SAINT-ARNOULT-EN-YVELINES

+33 (0)1 30 41 19 47  
L'Orangerie - Rue des Remparts  
78730 SAINT-ARNOULT-EN-YVELINES

[contact@rambouillet-tourisme.fr](mailto:contact@rambouillet-tourisme.fr)  
[www.rambouillet-tourisme.fr](http://www.rambouillet-tourisme.fr)