

BALADES LUDIQUES

POUR PETITS ET GRANDS

Cernay-la-Ville

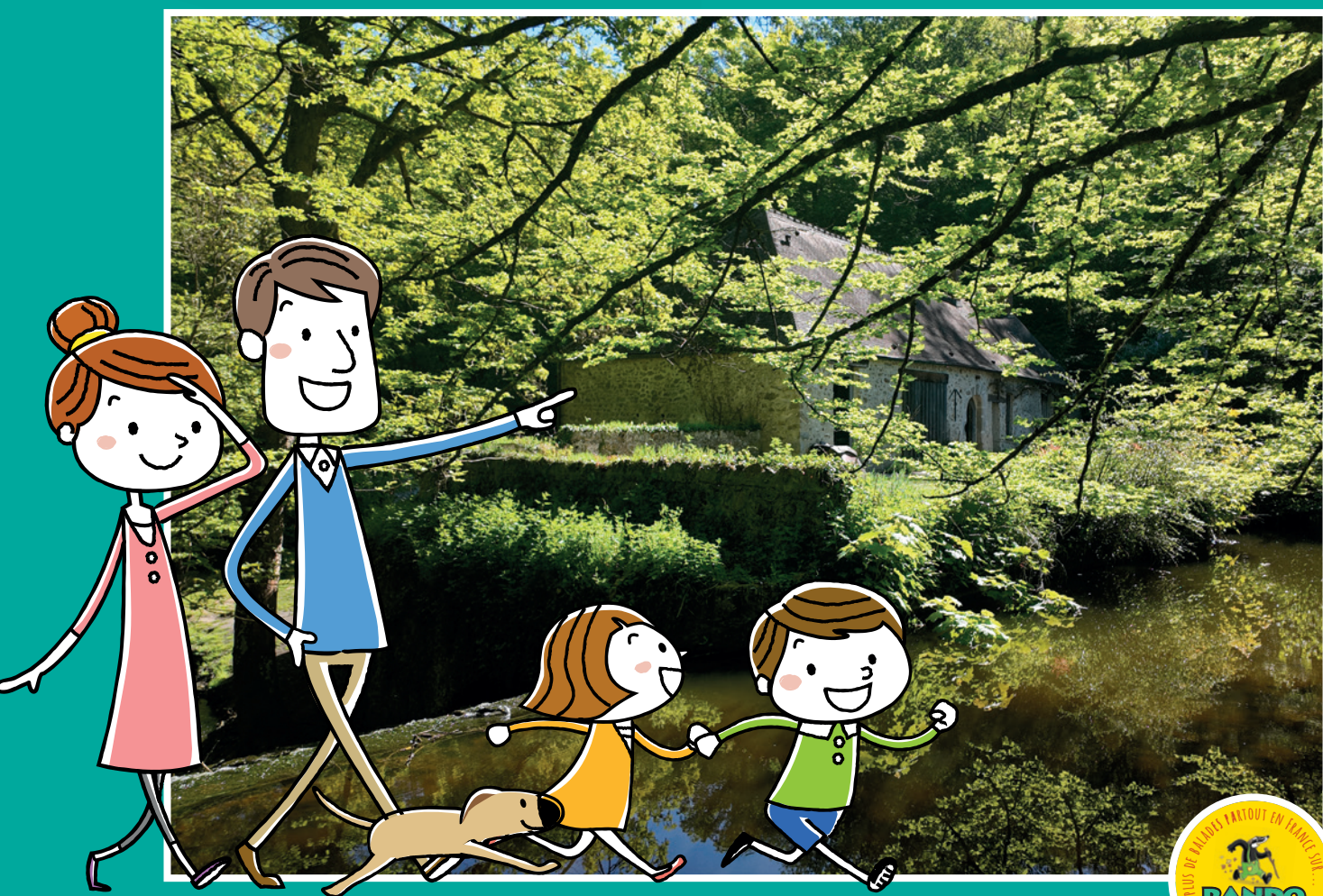


Photo © OTLD

Visiter,
se balader,
s'amuser!



OFFICE DE TOURISME
RAMBOUILLET TERRITOIRES
1 rue du Général de Gaulle
78120 Rambouillet
Tél. : 0134 83 2121
contact@rambouillet-tourisme.fr
www.rambouillet-tourisme.fr

Moyen



4 km

2 h 15

Temps estimé pour un enfant de 4 ans marchant à 1,8 km/h

Cernay-la-Ville

Départ: Parking rue des Moulins Prenez un crayon!
GPS: 48.675124N / 1.974608E

Grâce au développement du chemin de fer dans les années 1850, Cernay-la-Ville devient le lieu de séjour de nombreux peintres paysagistes. Certains s'établissent pour quelques jours ou quelques mois dans la commune, fuyant les milieux trop fréquentés et industrialisés des villes d'où ils arrivent. Située au sein du Parc Naturel Régional de la Haute Vallée de Chevreuse, la commune de Cernay-la-Ville s'emploie aujourd'hui à préserver ses richesses naturelles et patrimoniales.

Carnet de route

Soyez vigilants avec vos enfants notamment sur les zones non piétonnes. Le parcours s'effectue sous votre entière responsabilité. La société Randoland et l'Office de Tourisme déclinent toute responsabilité en cas d'accident.

Départ du parking des Peintres, place des Peintres. Prendre la direction de la rue de la Ferme et suivre le chemin en terre qui part en biais à côté des cottages de Cernay.

À la première intersection, rester sur le grand chemin. À la seconde, prendre le chemin plus étroit qui descend. S'arrêter dans la descente pour écouter le chant des oiseaux **1**.

Au bas de la sente Peder Severin Krøyer partir à gauche. Au parking, prendre à droite sur le large trottoir et traverser sur le passage piéton, direction Petit Moulin. Continuer à travers les rochers en suivant la direction du Petit Moulin. S'arrêter devant le panneau "Les Chaos gréseux des Vaux de Cernay" **2**.

Arriver au moulin et le contourner pour monter sur la terrasse de l'autre côté. Aller au bout pour observer le panneau

"Bienvenue au Petit Moulin" **3**. Franchir le premier petit pont à droite. Au bout prendre le sentier qui part à gauche. À la première intersection, laisser le chemin qui grimpe à droite et prendre celui qui reste en bord d'étang à gauche. Continuer jusqu'à la ruine et s'intéresser au monument en l'honneur de Léon Germain Pelouse **4**.

Prendre en face de ce monument la digue du grand moulin. Passer devant la borne de l'abbaye des Vaux de Cernay et continuer (direction cimetière de Cernay). Arriver en bordure de route, continuer à gauche (direction Petit Moulin). Au panneau "direction Petit Moulin", tourner à gauche pour prendre le sentier qui rejoint un petit pont. Le traverser et observer le panneau "Un moulin sous les étangs" **5**.

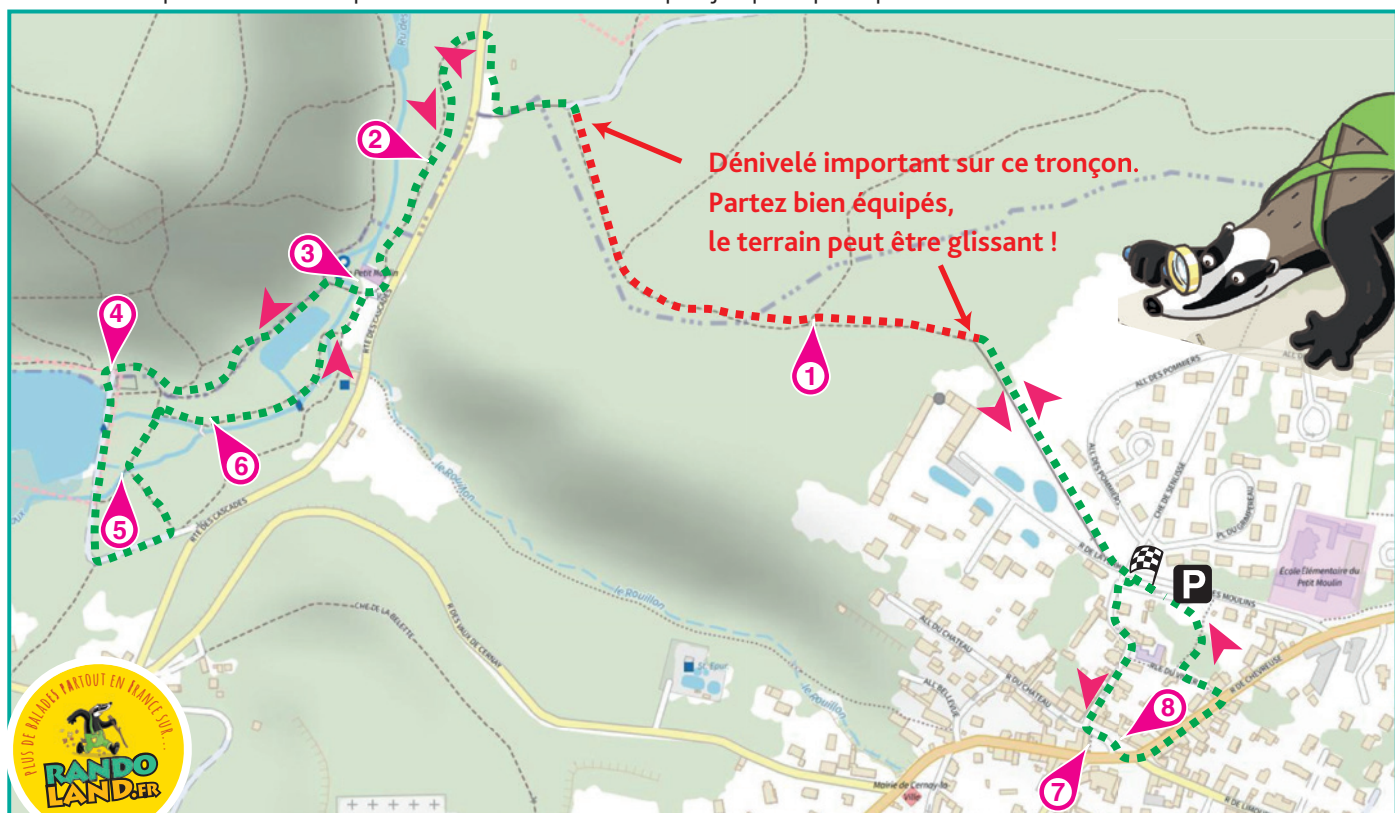
Revenir sur ses pas jusqu'au petit pont

et continuer sur le chemin où des passerelles en bois sont aménagées. Observer le panneau « La Chaîne solidaire... » **6**.

Suivre le chemin le long du cours d'eau, laisser l'écluse de côté et continuer tout droit. Arriver au petit Moulin et reprendre le chemin emprunté à l'aller jusqu'au point de départ. De retour sur la place des Peintres paysagistes, prendre la rue de la Ferme pour rejoindre la place Paul Grimault. Observer à droite, la fresque "Le Grand Courrier" **7**.

Continuer sur la place, sans traverser, pour observer la fresque "Auberge des paysagistes" **8**.

Prendre à gauche, rue de Chevreuse puis ruelle du Vivier. Entrer à droite dans le jardin qui ramène au point de départ.



Dénivelé important sur ce tronçon.
Partez bien équipés,
le terrain peut être glissant !





1 Le chant des oiseaux

Ferme les yeux trente secondes et tends l'oreille pour profiter du chant des oiseaux. Combien d'oiseaux as-tu entendus ?

Tu vas découvrir la première étape de l'Inspecteur Rando.

0 1 ou 2 3 ou +



2 « Les Chaos gréseux... »

Observe bien l'illustration en bas à gauche de ce panneau. Quelle image ci-dessous correspond aux troncs d'arbres qui y sont représentés ?



3 « Bienvenue au Petit Moulin »

Demande à « un grand » de te montrer la reproduction du tableau de Charles Ferdinand Sermain. Quels animaux de ferme y sont visibles ?



4 Le monument L.-G. Pelouse

Quel nuage de chiffres correspond à l'année inscrite sur ce monument ?



5 « Un Moulin sous les Étangs »

Quel numéro porte la photo qui représente un pont de pierre ?



6 « La Chaîne solidaire »

Regarde la photo qui illustre ce panneau. En plus du cheval attelé à la charrette, quel autre animal peux-tu y voir ?



7 « Le Grand Courrier »

De quelle couleur est la calèche de cette fresque ?



8 « Auberge des Paysagistes »

Combien de personnages comptes-tu sur cette fresque ?





L'ÉNIGME DU PEINTRE RECONNAISSANT

À Cernay-la-Ville, le peintre Léon-Germain Pelouse peignait tous les jours devant son chevalet. Ses couleurs étaient prêtes, propres et faciles à utiliser. Mais cela n'avait pas toujours été le cas...

Avant cette époque, les peintres fabriquaient eux-mêmes leurs couleurs. Ils écrasait des pigments, les mélangeaient à de l'huile et conservaient leur peinture dans des coquillages ou des poches fragiles. Pas très pratique pour aller peindre dehors !

Heureusement, un inventeur eut une idée géniale : mettre la peinture dans un tube, facile à transporter et à refermer. Léon-Germain Pelouse pouvait ainsi peindre librement et remerciait chaque jour l'inventeur de cette incroyable invention.

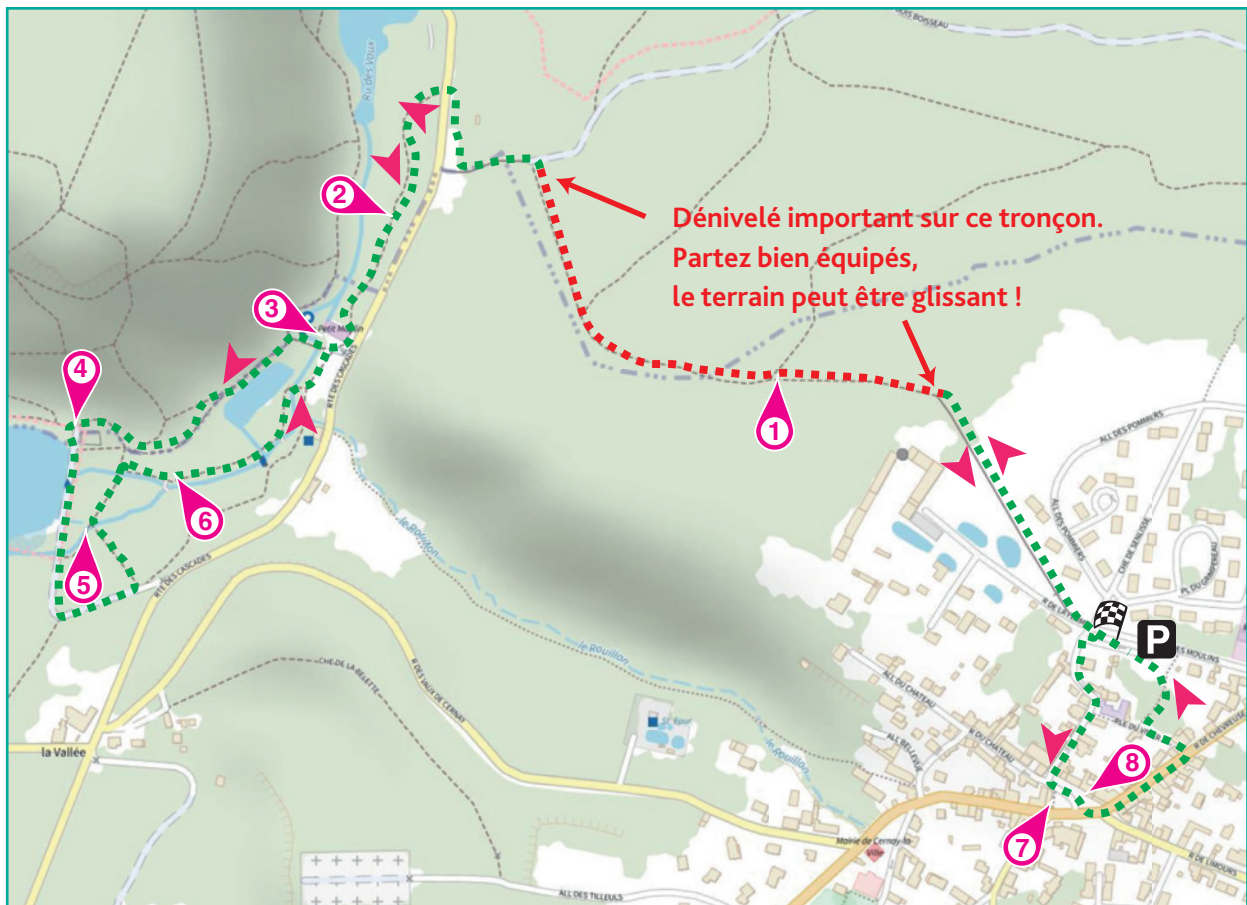
Sauras-tu retrouver le nom de l'inventeur du tube de peinture ?



À chaque point indice, lis bien les indications de la page suivante et reporte tes réponses sur la grille de bas de page.

Tu disposes du plan ci-dessous. À l'emplacement des pastilles numérotées, lis les indications qui te permettront de résoudre l'énigme principale.

À la fin de ta balade, rends-toi à l'Office de Tourisme ou sur le site randoland.fr pour vérifier ta réponse.





Pour toutes les activités de cette fiche, reporte dans la grille de bas de page les réponses trouvées en face des nombres correspondants.

1 Le chant des oiseaux

L'instant est propice à écouter le chant des oiseaux. Selon les saisons, tu peux entendre un rossignol, un loriot, un coucou...

Compte le nombre d'oiseaux différents que tu as entendus pendant 1 minute. Quel enfant prononce la phrase qui te correspond ?

MIGUEL : Je n'en ai pas entendu un seul.

INGRID : Moi, j'en ai entendu un ou deux.

TIGUAN : J'en ai entendu trois au quatre.

MÉGANE : Et moi, j'en ai entendu au moins cinq.

Inscris le prénom qui correspond à ta réponse dans la grille.

2 « Les Chaos gréseux... »

Observe bien la carte en bas à droite de ce panneau, qui représente le cours d'eau du Ru des Vaux de Cernay. Quel est le nom de la rivière vers laquelle s'écoule le ru, après Senlisse ?

L' _ _ _ _ _

Inscris ta réponse dans la grille.

3 « Bienvenue au Petit Moulin »

Cherche sur ce panneau la photo d'une petite fleur blanche. Qui des enfants **LILOU**, **KADER**, **SARAH**, **BRUNO** et **MALOÉ** a un prénom qui rime avec le nom de cette fleur ?

Reporte ta réponse dans la grille.

4 Le monument L.-G. Pelouse

Additionne entre eux tous les chiffres qui composent la date inscrite sur ce monument.

Ex. : 1953 = 1 + 9 + 5 + 3 = 18

Parmi les cibles ci-dessous, quel score correspond à ton résultat ?



LIAM

JEAN

THÉO

Note dans la grille le prénom noté sous la bonne cible.

5 « Un Moulin sous les Étangs »

Observe attentivement le schéma qui présente le système hydraulique du Grand Moulin. Deux amis se chamaillent à ce sujet. Peux-tu les aider à déterminer qui a raison ?

AHMED : L'eau s'écoule en direction du Petit Moulin.

CLARA : Non, tu te trompes. Elle coule vers le Moulin de l'Abbaye.

Reporte le prénom de celui qui dit vrai dans la grille.

6 « La Chaîne solidaire »

Observe la photo qui représente une scène de vie autour du Grand Moulin. Combien d'hommes comptes-tu sur cette photo ?

Reporte ta réponse, mais en anglais, dans la grille.

UN PEU D'AIDE

One (1), two (2), three (3), four (4), five (5), six (6), seven (7), eight (8), nine (9), ten (10)

7 « Le Grand Courier »

Observe la fresque. De quelle main le cocher tient-il son bâton : la DROITE ou la GAUCHE ?

Reporte ta réponse dans la grille.

8 « Auberge des Paysagistes »

Dans la liste suivante, quel mot correspond sans doute au métier exercé par la femme représentée sur la façade de l'auberge ?

TISSERANDE - CUISINIÈRE - COUTURIÈRE

Écris ta réponse dans la grille.

Grille réponse

Circuit n°7812801M

1 >									
2 >									
3 >									
4 >									
5 >									
6 >									
7 >									
8 >									

Remets en ordre les caractères des cases colorées pour trouver le nom de l'inventeur du tube de peinture.

Ta réponse:





Cernay-la-Ville

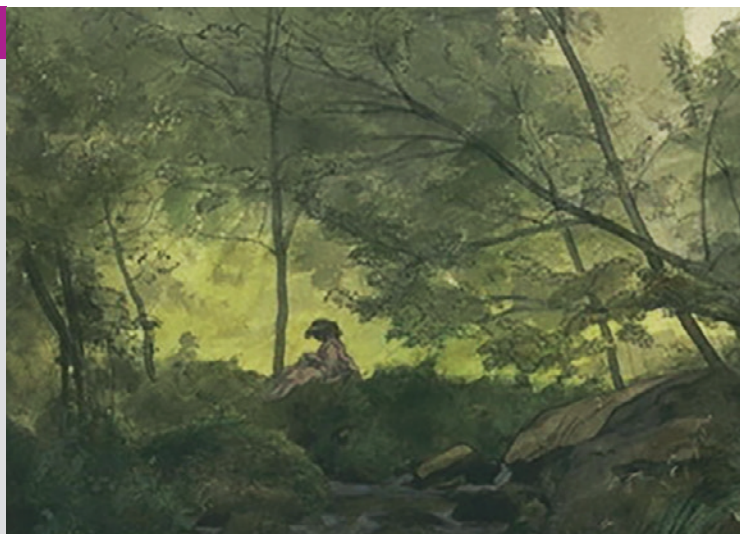
LES PEINTRES DES VAUX-DE-CERNAY

Au XIX^e siècle, de nombreux peintres sont venus travailler dans la vallée de Chevreuse et aux Vaux-de-Cernay. Ils cherchaient des paysages sauvages, des étangs, des forêts profondes et une lumière changeante.

Parmi ces artistes, l'un d'eux a peint ici une œuvre, *Femme assise dans un bois, aux Vaux-de-Cernay*, aujourd'hui conservée au musée d'Orsay à Paris.

Son travail a marqué l'histoire de la peinture de paysage et a inspiré d'autres peintres venus après lui.

Grâce aux indices que tu vas découvrir, retrouve le nom de ce peintre parmi les neuf artistes proposés.



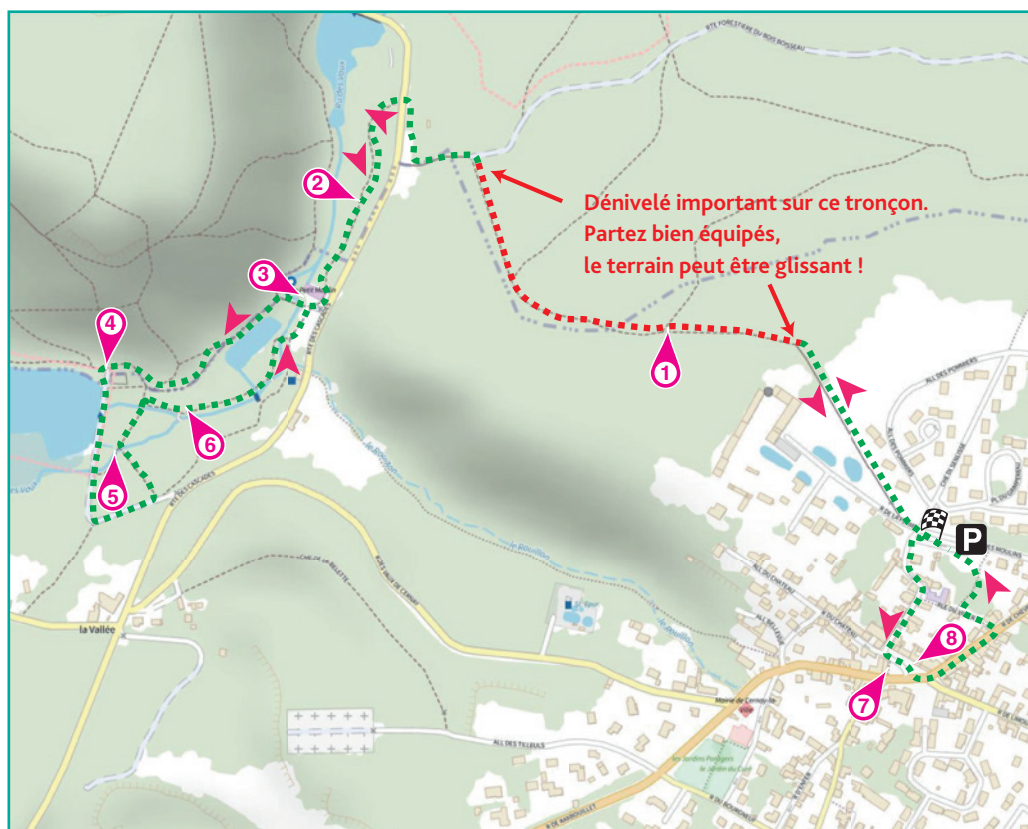
LISTE DES PEINTRES

- 1 Jean-Alexis Achard**, né le 17 avril 1807 à Voreppe, mort le 2 octobre 1884 à Grenoble.
- 2 Émile Breton**, né le 8 mars 1831 à Courrières, mort le 24 novembre 1902 à Courrières.
- 3 Jules Breton**, né le 1^{er} mai 1827 à Courrières, mort le 5 juillet 1906 à Paris.
- 4 Armand Cassagne**, né le 3 mai 1823 au Landin, mort le 5 juin 1907 à Fontainebleau.
- 5 Louis-Émile Dardoize**, né le 10 mars 1826 à Paris, mort le 17 octobre 1901 à Paris.
- 6 François-Louis Français**, né le 17 novembre 1814 à Plombières-les-Bains, mort le 28 mai 1897 à Paris.
- 7 Henri-Joseph Harpignies**, né le 28 juillet 1819 à Valenciennes, mort le 28 août 1916 à Saint-Privé.
- 8 Emmanuel Lansyer**, né le 19 février 1835 à l'île de Bouin, mort le 21 octobre 1893 à Paris.
- 9 Émile Lambinet**, né le 4 janvier 1815 à Versailles, mort le 30 décembre 1877 à Bougival.

Tu disposes du plan ci-dessous.

À l'emplacement des pastilles numérotées, lis les indications qui te permettront de résoudre l'énigme principale.

À la fin de ta balade, rends-toi à l'Office de Tourisme ou sur le site randoland.fr pour vérifier ta réponse.





Lors du passage devant chacun des indices, lis attentivement les indications fournies. Elles te permettront de résoudre l'énigme posée au verso de cette page.

1 Le chant des oiseaux

Installe-toi confortablement, ferme les yeux et écoute le concert des oiseaux pendant une trentaine de secondes.

Note le nombre de chants d'oiseaux que tu as entendu dans cette case:

Multiplie-le par 2.

Ajoute 10.

Divise ton résultat par 2.

Soustrais maintenant le nombre de départ.

Le mois de naissance d'un des peintres est égal à ton résultat : tu peux rayer ce peintre car ce n'est pas lui que tu cherches !

2 « Les Chaos gréseux... »

Aide-toi du texte qui commence par les mots « À l'origine, il y a trente millions d'années... » pour résoudre le code suivant :

5-5 / 3-4 / 2-2 / 4-2

— — — —

UN PEU D'AIDE

Le chiffre en rouge indique le numéro de la ligne et le chiffre en bleu l'emplacement de la lettre dans la ligne.
Ex. : 3-7 / 4-3 / 8-2 = NON.

Le nom de famille d'un peintre de la liste s'écrit avec ces lettres. Tu peux l'éliminer !

3 « Bienvenue au Petit Moulin »

Observe la carte sur ce panneau. Des enfants te décrivent ce qu'ils en ont compris, mais l'un d'eux se trompe. Qui ?

GABIN : Le Petit Moulin se tient à l'est de l'Abbaye des Vaux de Cernay.

ADRIENNE : Pour rejoindre Dampierre depuis le Petit Moulin, il faut partir vers le sud-ouest.

MARIE : La ligne marron suit le sentier de découverte des Maréchaux.

La ville de naissance de l'un des peintres de ta liste rime avec le prénom de l'enfant qui se trompe : raje-le !

4 Le monument L.-G. Pelouse

Quel peintre est né 66 ans avant l'année inscrite sur ce monument ?

TON CALCUL :

Tu peux retirer ce peintre de ta liste : ce n'est pas lui que tu recherches !

5 « Un Moulin sous les Étangs »

Regarde attentivement le schéma qui représente le système hydraulique du Grand Moulin et les photos qui l'accompagnent. Quel numéro porte la photo du bassin de pisciculture ?

Retire de ta liste le peintre dont la pastille porte le même numéro.

6 « La Chaîne solidaire »

Aide-toi du texte intitulé « La maîtrise de l'eau » pour compléter le texte à trous ci-dessous avec les lettres suivantes :

B B C D E É F G I I L L M O O R T T U V X

Ici, l'eau est une force _ _ _ _ _ car c'est elle qui entraîne la roue du moulin. Les meuniers étaient capables de gérer le _ _ _ _ de l'eau pour en ralentir le _ _ _ _ ou au contraire, l'augmenter.

Les lettres que tu n'as pas utilisées figurent toutes dans le nom de la ville où est décédé l'un des peintres. Tu peux rayer celui-là car ce n'est pas lui que tu cherches !

7 « Le Grand Courrier »

Observe la fresque et compte le nombre de chevaux. Trouve, dans l'alphabet, la lettre qui correspond à ce rang.

Ex. : A = 1 ; B = 2...

Retire de ta liste le peintre dont l'initiale de son nom correspond à la lettre trouvée !

8 « Auberge des Paysagistes »

Regarde attentivement la fresque et compare-la à l'image ci-dessous :



Quelle lettre a été remplacée sur cette image ? Cette lettre est présente dans le nom de famille d'un des peintres restant dans ta liste. Tu peux le rayer !

Circuit n° 7812801G

Tu devrais avoir retrouvé le nom du peintre !

Ta réponse: