

# BALADES LUDIQUES

## POUR PETITS ET GRANDS

**Saint-Arnoult-en-Yvelines**

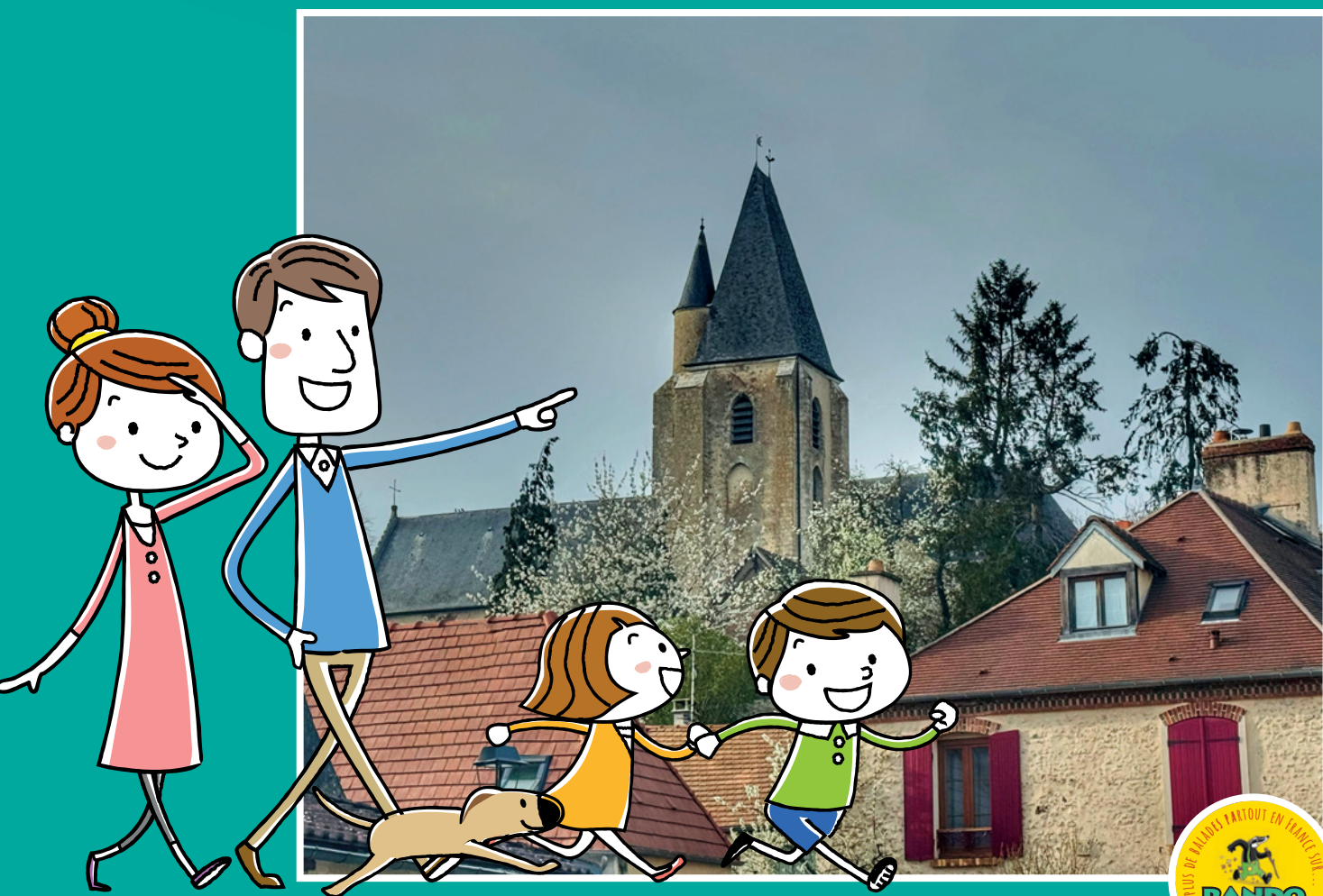


Photo © Office de tourisme - Rambouillet TERRITOIRES

**Visiter,  
se balader,  
s'amuser!**



OFFICE DE TOURISME  
RAMBOUILLET TERRITOIRES  
1 rue du Général de Gaulle  
78120 Rambouillet  
Tél. : 0134 83 2121  
contact@rambouillet-tourisme.fr  
www.rambouillet-tourisme.fr

Facile



2 km

1 h 15

Temps estimé pour un enfant de 4 ans marchant à 1,8 km/h

# Saint-Arnoult-en-Yvelines

Départ: Maison de la Randonnée Prenez un crayon !  
GPS: 48.572602N, 1.938712E

Saint-Arnoult-en-Yvelines est un village situé au sud des Yvelines, aux portes de la forêt de Rambouillet et traversé par la rivière la Rémarde. Son histoire remonte au Moyen Âge, lorsque le bourg se développe autour d'un prieuré dédié à saint Arnoul, évêque du VI<sup>e</sup> siècle.

Situé sur une ancienne route importante entre Paris et le sud de la France, le village accueillait autrefois de nombreux voyageurs. Aujourd'hui encore, son patrimoine et son environnement naturel invitent à la promenade et à la découverte.

## Carnet de route

*Soyez vigilants avec vos enfants notamment sur les zones non piétonnes. Le parcours s'effectue sous votre entière responsabilité. La société Randoland et l'Office de Tourisme déclinent toute responsabilité en cas d'accident.*

Le circuit est jalonné de nombreux panneaux d'informations historiques. Prenez le temps de les consulter !

Commencer la balade devant la Maison de la Randonnée. Remarquer le colombier et parcourir la plaque d'information **1**.

Dos au colombier, partir à gauche. Traverser à droite sur le passage piéton pour emprunter en face la rue du Billoir. Tourner à droite sur la rue Charles de Gaulle. Juste après le n° 53, s'arrêter devant la maison à colombages **2**.

Poursuivre dans la même direction et s'arrêter devant le panneau d'informations présentant la reconstitution de l'ancienne place du Marché aux grains en 1700 **3**.

Continuer sur la même rue et bifurquer à droite sur la rue de la Charronnerie. Tourner sur la première rue à gauche, rue des Remparts. Premier ensuite à gauche, rue Poupinel puis sur la première à droite, rue Basse. Juste après le n° 36, emprunter à droite l'impasse Ferry. Tourner à gauche juste avant la rivière. S'arrêter devant le panneau d'informations, les Essanges **4**.

Continuer pour rejoindre la rue Basse et partir à droite. Au bout, tourner à gauche, rue du Coq. Prendre ensuite à droite, la ruelle à l'Eau. Tourner à droite sur la rue du Bon St-Arnoult. Continuer jusqu'à la fontaine sur la droite **5**.

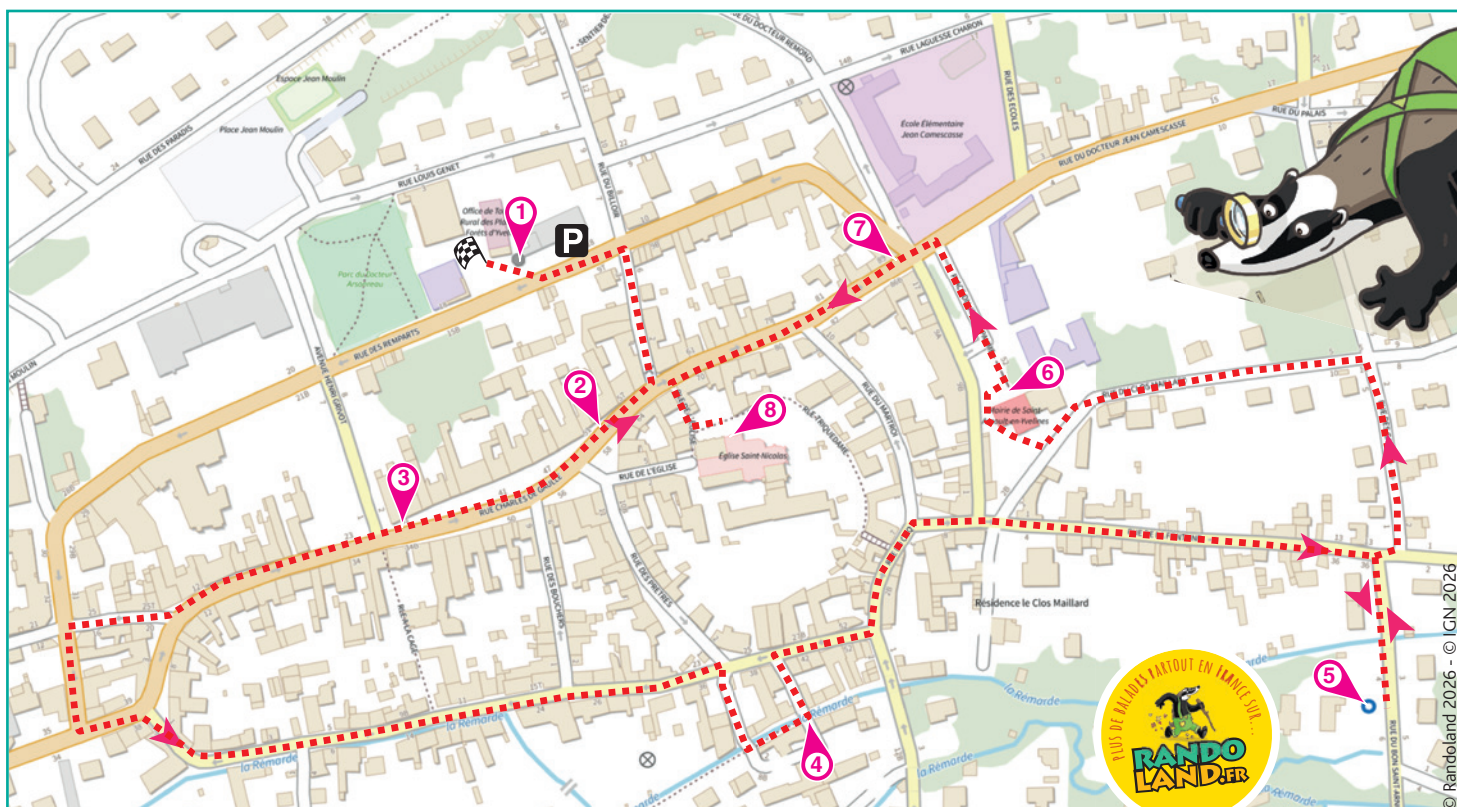
Faire demi-tour et poursuivre tout droit, dans la rue des Gâtines. Tourner à gauche dans la première rue, rue du

Clos Maillard. Au bout, tourner à droite, rue Eugène Renault. Au parking, prendre à droite pour observer la façade de la mairie **6**.

Continuer sur le parking puis tourner à gauche, rue Charles de Gaulle. S'arrêter au carrefour pour observer l'enseigne en fer forgé de l'auberge **7**.

Continuer dans la rue Charles de Gaulle jusqu'au n° 70. Tourner à gauche dans la ruelle de l'Église. Observer le clocher pour les 4/6 et 7/9 ans. Pour les + 10 ans, rechercher dans le jardin de l'église la pierre gravée sur le 4<sup>e</sup> pilier **8**.

Faire demi-tour dans la ruelle de l'Église. Au bout, continuer en face dans la rue du Billoir empruntée à l'aller pour retourner au point de départ.



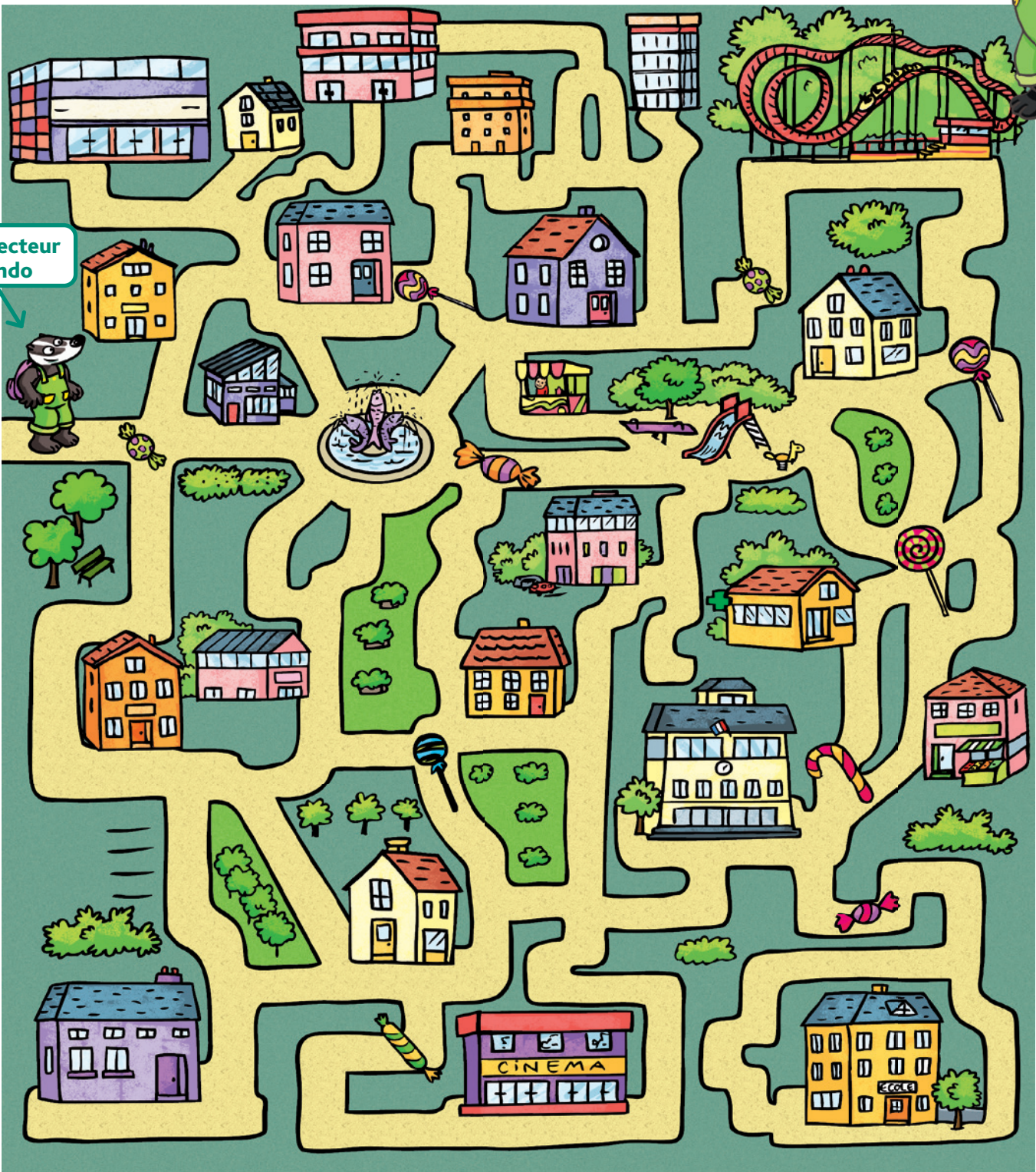


# Saint-Arnoult-en-Yvelines



L'inspecteur Rando (à gauche du labyrinthe) part en balade. Mais par où va-t-il passer ?  
 Trace le chemin qu'il parcourt en utilisant les informations de la page suivante.  
 Chaque fois que l'inspecteur Rando trouvera une friandise (bonbon, sucette ou sucre d'orge) sur son passage, colorie, dans l'ordre, la frise en bas de page.  
 En fin de parcours, note dans la case réponse le nombre de bonbons coloriés.  
 À la fin de ta balade, rends-toi à la Maison de la Randonnée ou sur le site randoland.fr pour vérifier ta réponse.

L'inspecteur Rando



Tu peux te rendre à la Maison de la randonnée ou sur le site [www.randoland.fr](http://www.randoland.fr) pour vérifier ta réponse (code énigme 7853701P).

© Randoland 2024. Illustrations: Armelle Drouin - AdobeStock - Macrovector, Freepik.com - Pexels

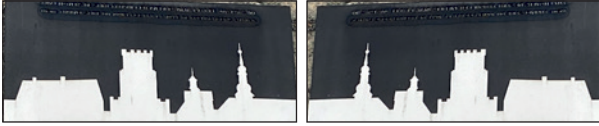
10 candy icons above a row of numbers 1 to 10.

Ta réponse



### 1 Le colombier

Quelle photo représente correctement le haut du cadran solaire ?  
*Tu vas découvrir la première étape de l'inspecteur Rando.*



### 2 La maison à colombages

Quel dessin reproduit la façade de la maison ?



### 3 La place du Marché aux grains

Quel nuage de chiffres permet de reconstituer la date écrite sur la première ligne (en gras) ?



### 4 Les Essanges

Quelles étiquettes permettent d'écrire le dernier mot de l'inscription du panneau ?



### 5 La fontaine du Bon St-Arnoult

Quel pot est de la couleur de la tunique de St-Arnoult qui descend jusqu'à ses pieds ?



### 6 La mairie

Dans l'inscription au-dessus de l'horloge (année en chiffres romains) combien de fois apparaît la lettre C ?



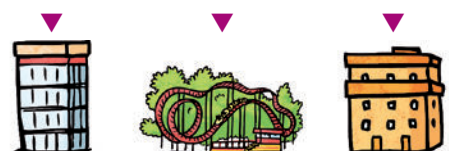
### 7 L'enseigne de l'auberge

Quels animaux sont poursuivis par le cuisinier ?



### 8 L'église

Quel astre est visible au sommet du clocher ?





## LA FONTAINE AUX POUVOIRS MYSTÉRIEUX

**A**utrefois, les habitants de Saint-Arnoult se rendaient souvent à la fontaine du village. Certains venaient y soulager leurs rhumatismes, d'autres espéraient guérir des maux de peau. En temps de sécheresse, on y conduisait les reliques du saint pour faire revenir la pluie. On y plongeait les enfants fragiles pour qu'ils retrouvent de la vigueur, et les jeunes gens y lançaient un morceau de pain pour savoir s'ils se marieraient bientôt.

Mais d'où venait cette eau si précieuse ? Après la mort de saint Arnoul, son épouse serait restée seule face aux besoins du village. Une nuit, un signe mystérieux lui aurait indiqué l'endroit où creuser. Malgré le deuil et les doutes, elle fit ouvrir la terre... et l'eau jaillit, donnant naissance à la source.

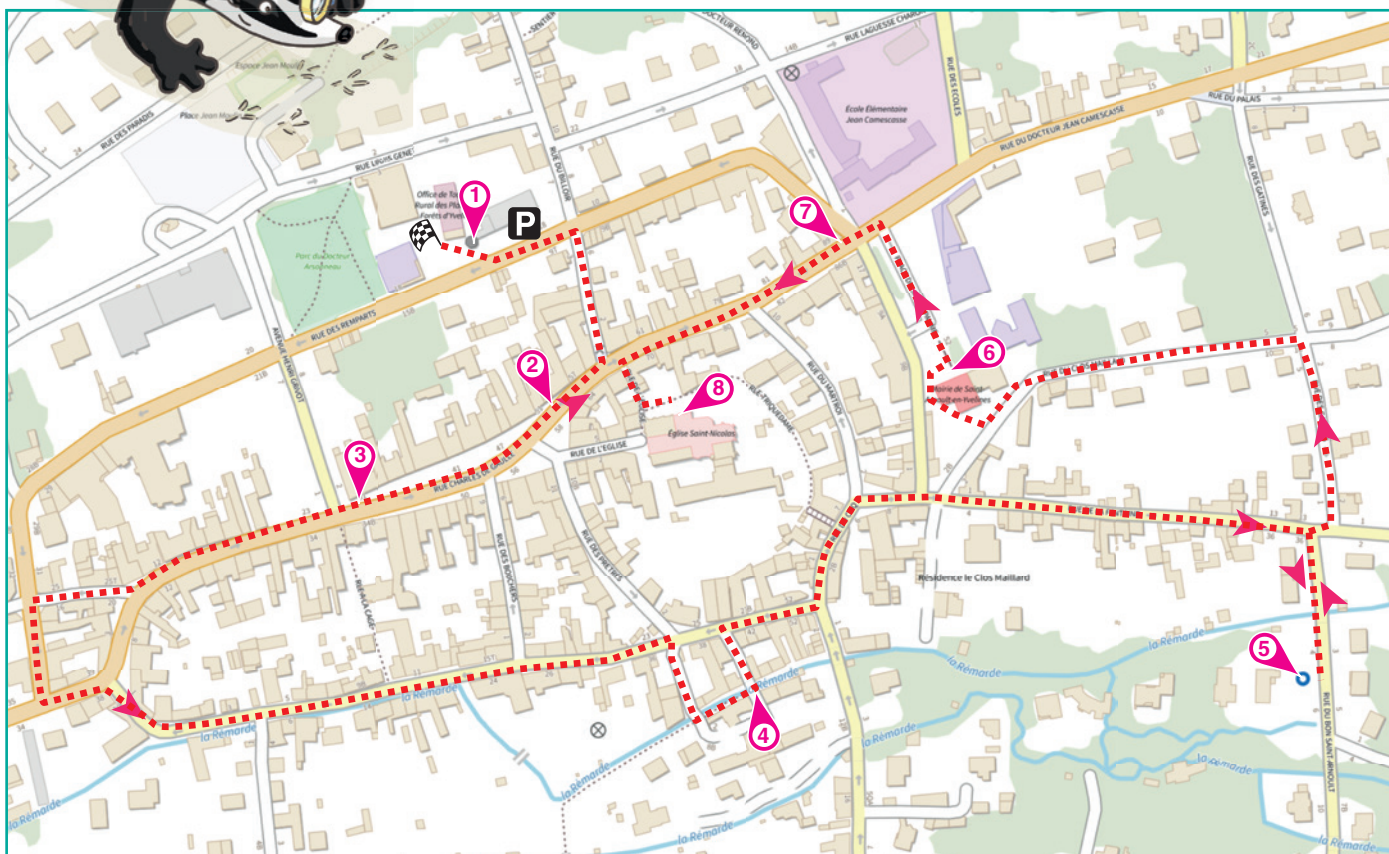
**Discrète dans les récits mais essentielle dans l'histoire, cette femme joua un rôle décisif. Sauras-tu retrouver son nom ?**



À chaque point indice, lis bien les indications de la page suivante et reporte tes réponses sur la grille de bas de page.

Tu disposes du plan ci-dessous. À l'emplacement des pastilles numérotées, lis les indications qui te permettront de résoudre l'énigme principale.

À la fin de ta balade, rends-toi à la Maison de la Randonnée ou sur le site [randoland.fr](http://randoland.fr) pour vérifier ta réponse. !







# Saint-Arnoult-en-Yvelines

## APRÈS ELSA...

**A**u siècle dernier, les écrivains Louis Aragon et Elsa Triolet ont vécu à Saint-Arnoult-en-Yvelines.

Dans ce cadre paisible, ils écrivaient, recevaient des artistes et faisaient de ce lieu un refuge pour la création.

Elsa Triolet est entrée dans l'histoire de la littérature : elle fut la première femme à recevoir le prestigieux Prix Goncourt.

Mais notre enquête ne s'arrête pas là...

Après cette première victoire, d'autres femmes réussirent à obtenir à leur tour cette prestigieuse récompense.

**Au fil de ton parcours, tu vas découvrir quelle écrivaine fut la deuxième femme à recevoir le Prix Goncourt.**

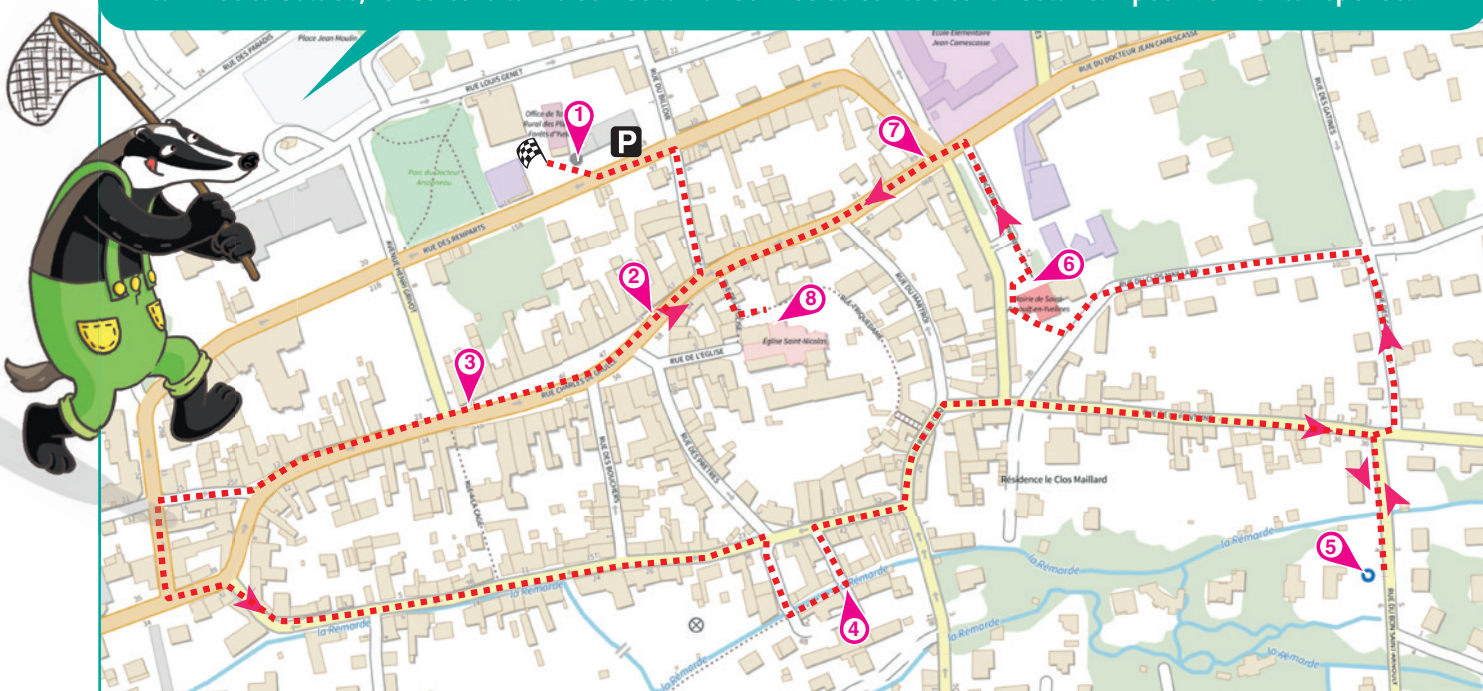


## LISTE DES ÉCRIVAINES ET DE LEUR OUVRAGE

- 1 Anna Langfus**, née le 2 janvier 1920 à Lublin (Pologne) – *Les Bagages de sable*
- 2 Brigitte Giraud**, née le 22 septembre 1960 à Sidi-Bel-Abès (Algérie) – *Vivre vite*
- 3 Béatrix Beck**, née le 30 juillet 1914 à Villars-sur-Ollon (Suisse) – *Léon Morin, prêtre*
- 4 Edmonde Charles-Roux**, née le 17 avril 1920 à Neuilly-sur-Seine – *Oublier Palerme*
- 5 Leïla Slimani**, née le 3 octobre 1981 à Rabat (Maroc) – *Chanson douce*
- 6 Marguerite Duras**, née le 4 avril 1914 à Gia Định (Indochine française) – *L'Amant*
- 7 Marie NDiaye**, née le 4 juin 1967 à Pithiviers – *Trois femmes puissantes*
- 8 Pascale Roze**, née le 22 mars 1950 à Saïgon (Viêt Nam) – *Le Chasseur Zéro*
- 9 Simone de Beauvoir**, née le 9 janvier 1908 à Paris – *Les Mandarins*

Tu disposes du plan ci-dessous. À l'emplacement des pastilles numérotées, lis les indications qui te permettront de résoudre l'énigme principale.

À la fin de ta balade, rends-toi à la Maison de la Randonnée ou sur le site randoland.fr pour vérifier ta réponse.





Lors du passage devant chacun des indices, lis attentivement les indications fournies. Elles te permettront de résoudre l'énigme posée au verso de cette page.

## 1 Le colombier

D'après la plaque, combien y a-t-il de boulines à l'intérieur du colombier ?

Si lors d'une couvée, chaque « nid » (ou bouline) est occupé par un couple et ses deux petits, combien d'oiseaux en tout sont présents ?

MARGUERITE : 1500 ANNA : 2000

Raye de la liste l'écrivaine dont le prénom est identique à celui de l'enfant qui a la bonne réponse !

## 2 La maison à colombages

Quel dessin inspiré de la maison comporte une seule zone retouchée ?



9

10

Remplace le nombre sous le bon dessin par le mois de l'année correspondant.

Ex. : 1 → janvier ; 2 → février ; etc.

L'écrivaine née ce mois-là est à éliminer de la liste.

## 3 La place du Marché aux grains

En t'aidant du plan afin d'imaginer l'itinéraire qu'aurait emprunté l'inspecteur en 1700, complète le texte avec les lettres suivantes :

A A E E É G G I L O P P S T T U

Après une nuit à l'hôtel de l'\_\_\_\_\_ près de la porte de Paris, il aurait rejoint la maison des arbalétriers appelée Les \_\_\_\_\_ qui se trouve à l'autre bout de la rue Haute, à droite.

La ville de naissance d'une écrivaine commence par la lettre que tu as en trop. Supprime-la de la liste car ce n'est pas celle recherchée !

## 4 Les Essanges

Ici, pour nettoyer le linge, les femmes se rendaient à la rivière appelée la ...

Calcule la valeur du mot découvert, sachant qu'une consonne vaut + 5 et une voyelle - 1.

Ex : RANDO = 5 - 1 + 5 + 5 - 1 = 13

Tu peux barrer de la liste l'écrivaine dont le jour de naissance est égal à ton résultat.

## 5 La fontaine du Bon St-Arnoult

Quel dessin ci-dessous reproduit le mieux la position de la main droite de la statue ?



AIMER



MOINES



PALACES

Élimine de la liste l'écrivaine dont le prénom est l'anagramme du mot noté sous le bon dessin.

### UN PEU D'AIDE

Une anagramme est l'utilisation des lettres d'un mot pour former un ou plusieurs autres mots.

Ex. : MANOIR → MARION

## 6 La mairie

Repère l'année inscrite en chiffres romains au-dessus de l'horloge ! Quelle est sa correspondance en chiffres arabes ?

Raye de la liste l'écrivaine née 100 ans plus tard.

### UN PEU D'AIDE

#### Chiffres romains et chiffres arabes

I = 1 ; V = 5 ; X = 10 ; L = 50 ; C = 100 ; D = 500 ; M = 1000

## 7 L'enseigne de l'auberge

Quel enfant a imité le cri que peuvent pousser les deux bêtes en échappant au cuisinier ?



ALEC



JENNY

Ôte de la liste l'écrivaine dont le nom de famille rime avec le prénom du bon imitateur.

## 8 L'église

Cherche la pierre sculptée visible sur le quatrième pilier de l'église, dans le jardin. Quelle description est exacte ?

1. Un vigneron coupe le raisin, l'autre porte une hotte sur son dos.

2. Deux tanneurs travaillent une peau étendue entre eux.

Si la description 1 est juste, alors élimine l'écrivaine encore présente dans la liste née un jour pair, sinon élimine celle née un jour impair !

Circuit n° 7853701G

Tu devrais avoir retrouvé l'identité de la deuxième écrivaine à avoir reçu le Prix Goncourt.

Ta réponse : .....