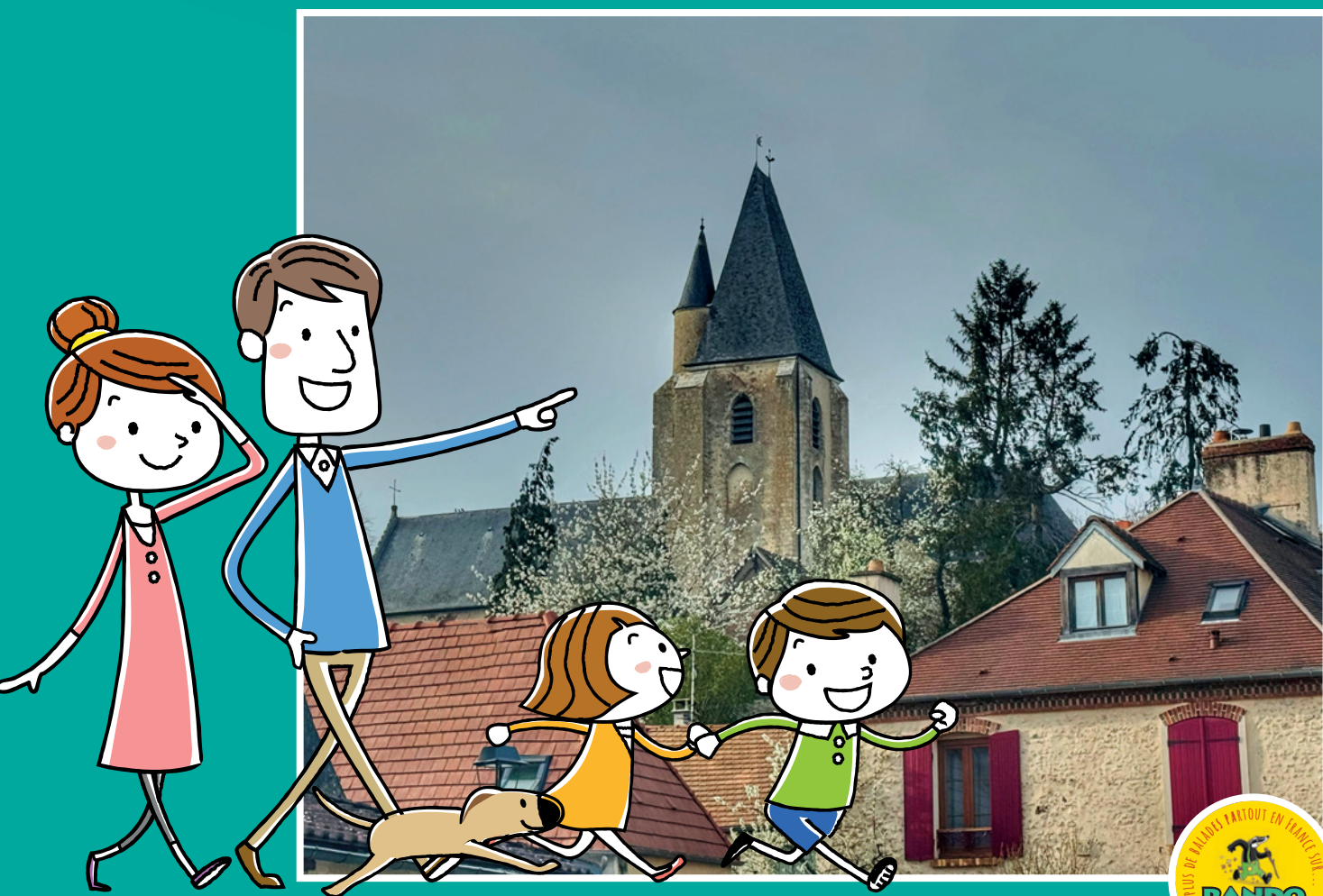


BALADES LUDIQUES

POUR PETITS ET GRANDS

Saint-Arnoult-en-Yvelines



**Visiter,
se balader,
s'amuser!**



OFFICE DE TOURISME
RAMBOUILLET TERRITOIRES
1 rue du Général de Gaulle
78120 Rambouillet
Tél. : 0134 83 2121
contact@rambouillet-tourisme.fr
www.rambouillet-tourisme.fr

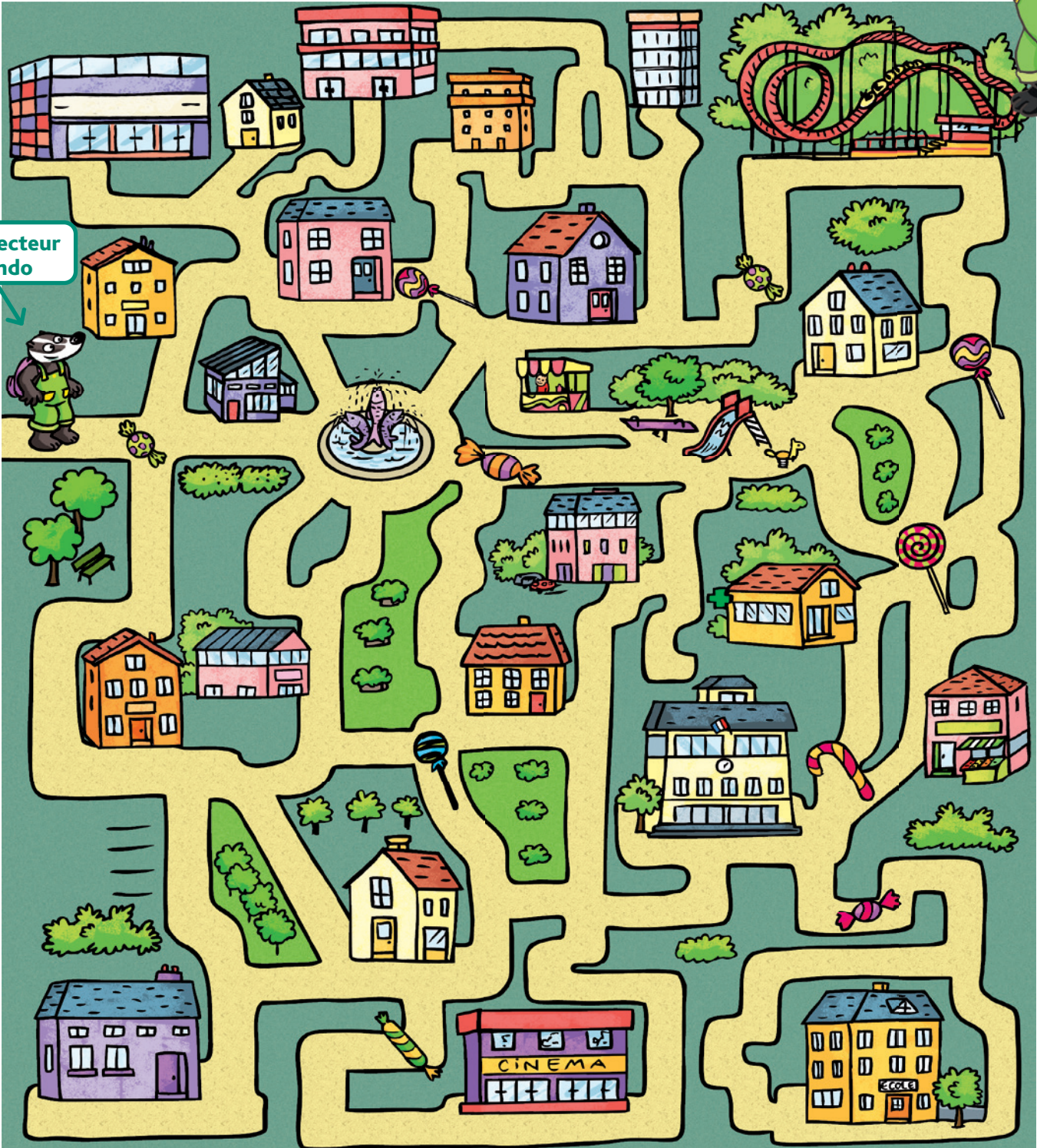


Saint-Arnoult-en-Yvelines

L'inspecteur Rando (à gauche du labyrinthe) part en balade. Mais par où va-t-il passer ?
 Trace le chemin qu'il parcourt en utilisant les informations de la page suivante.
 Chaque fois que l'inspecteur Rando trouvera une friandise (bonbon, sucette ou sucre d'orge) sur son passage, colorie, dans l'ordre, la frise en bas de page.
 En fin de parcours, note dans la case réponse le nombre de bonbons coloriés.
 À la fin de ta balade, rends-toi à la Maison de la Randonnée ou sur le site randoland.fr pour vérifier ta réponse.



L'inspecteur Rando



10 numbered boxes with candy icons above them for coloring and counting.

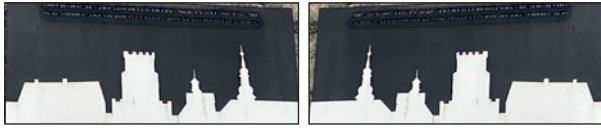
Ta réponse



1 Le colombier

Quelle photo représente correctement le haut du cadran solaire ?

Tu vas découvrir la première étape de l'inspecteur Rando.



2 La maison à colombages

Quel dessin reproduit la façade de la maison ?



3 La place du Marché aux grains

Quel nuage de chiffres permet de reconstituer la date écrite sur la première ligne (en gras) ?



4 Les Essanges

Quelles étiquettes permettent d'écrire le dernier mot de l'inscription du panneau ?



5 La fontaine du Bon St-Arnoult

Quel pot est de la couleur de la tunique de St-Arnoult qui descend jusqu'à ses pieds ?



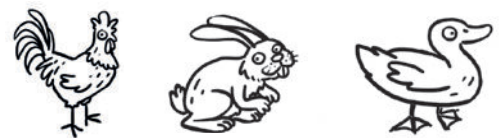
6 La mairie

Dans l'inscription au-dessus de l'horloge (année en chiffres romains) combien de fois apparaît la lettre C ?



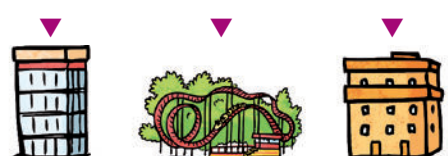
7 L'enseigne de l'auberge

Quels animaux sont poursuivis par le cuisinier ?



8 L'église

Quel astre est visible au sommet du clocher ?





LA FONTAINE AUX POUVOIRS MYSTÉRIEUX

Autrefois, les habitants et les visiteurs de Saint-Arnoult se rendaient souvent à la fontaine du village, qu'ils pensaient magique. Certains venaient de loin pour y soulager leurs douleurs ou guérir des maladies de peau. On y plongeait même les enfants fatigués pour leur redonner de la force !

L'histoire raconte qu'après la mort de l'évêque Arnoul, son épouse courageuse consacra son énergie à lui offrir un lieu de repos. Elle fonda le tout premier sanctuaire pour le protéger. La légende voudrait qu'au cours de ce dernier voyage, de l'eau ait soudainement jailli du sol, créant cette source précieuse au milieu des champs. En temps de sécheresse, on y apportait à nouveau les objets sacrés pour faire revenir la pluie.

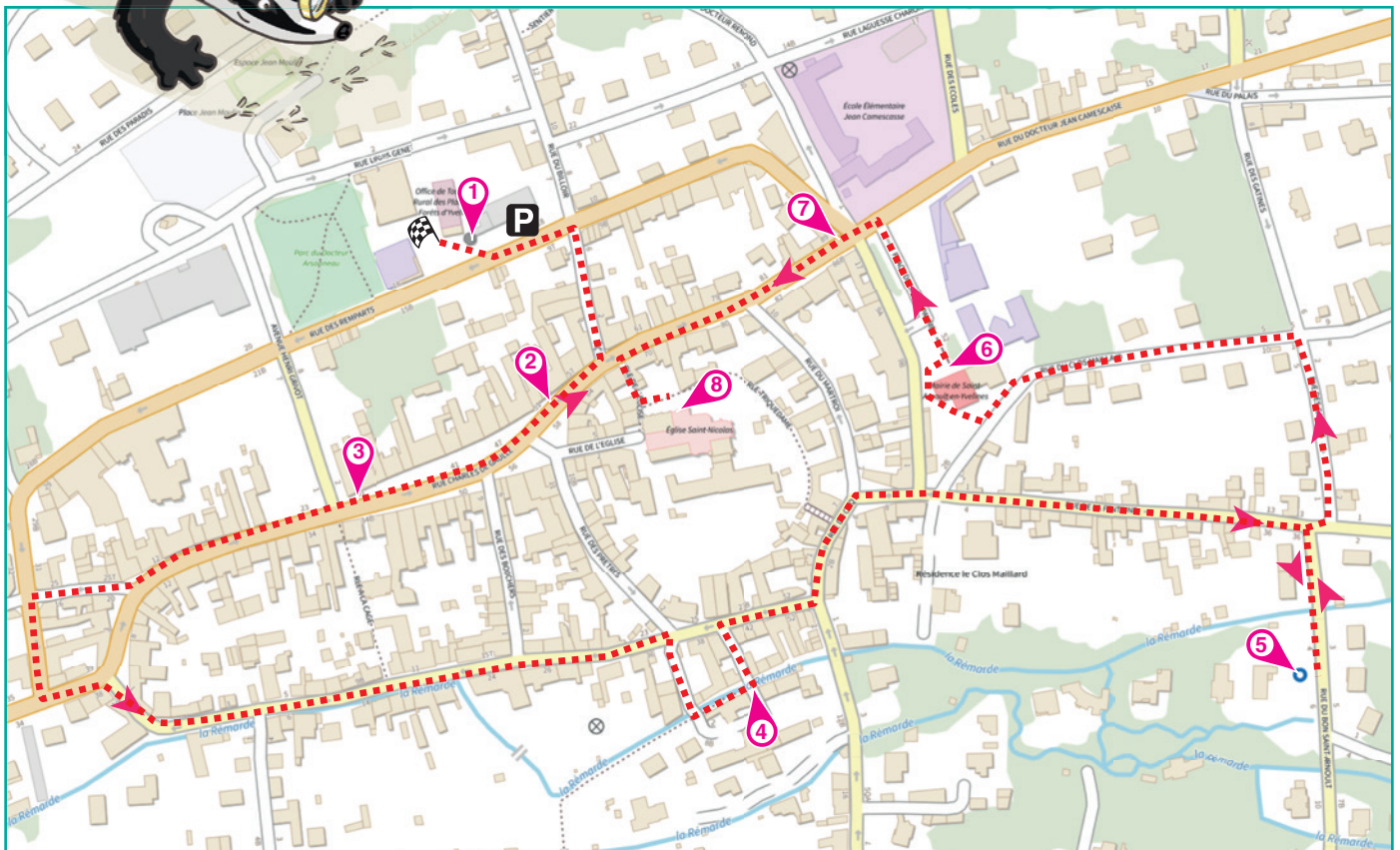
Discrète dans les récits mais essentielle dans l'histoire, cette femme joua un rôle décisif. Sauras-tu retrouver son nom ?



À chaque point indice, lis bien les indications de la page suivante et reporte tes réponses sur la grille de bas de page.

Tu disposes du plan ci-dessous. À l'emplacement des pastilles numérotées, lis les indications qui te permettront de résoudre l'énigme principale.

À la fin de ta balade, rends-toi à la Maison de la Randonnée ou sur le site randoland.fr pour vérifier ta réponse. !





Saint-Arnoult-en-Yvelines

APRÈS ELSA...

Au siècle dernier, les écrivains Louis Aragon et Elsa Triolet ont vécu à Saint-Arnoult-en-Yvelines.

Dans ce cadre paisible, ils écrivaient, recevaient des artistes et faisaient de ce lieu un refuge pour la création.

Elsa Triolet est entrée dans l'histoire de la littérature : elle fut la première femme à recevoir le prestigieux Prix Goncourt.

Mais notre enquête ne s'arrête pas là...

Après cette première victoire, d'autres femmes réussirent à obtenir à leur tour cette prestigieuse récompense.

Au fil de ton parcours, tu vas découvrir quelle écrivaine fut la deuxième femme à recevoir le Prix Goncourt.

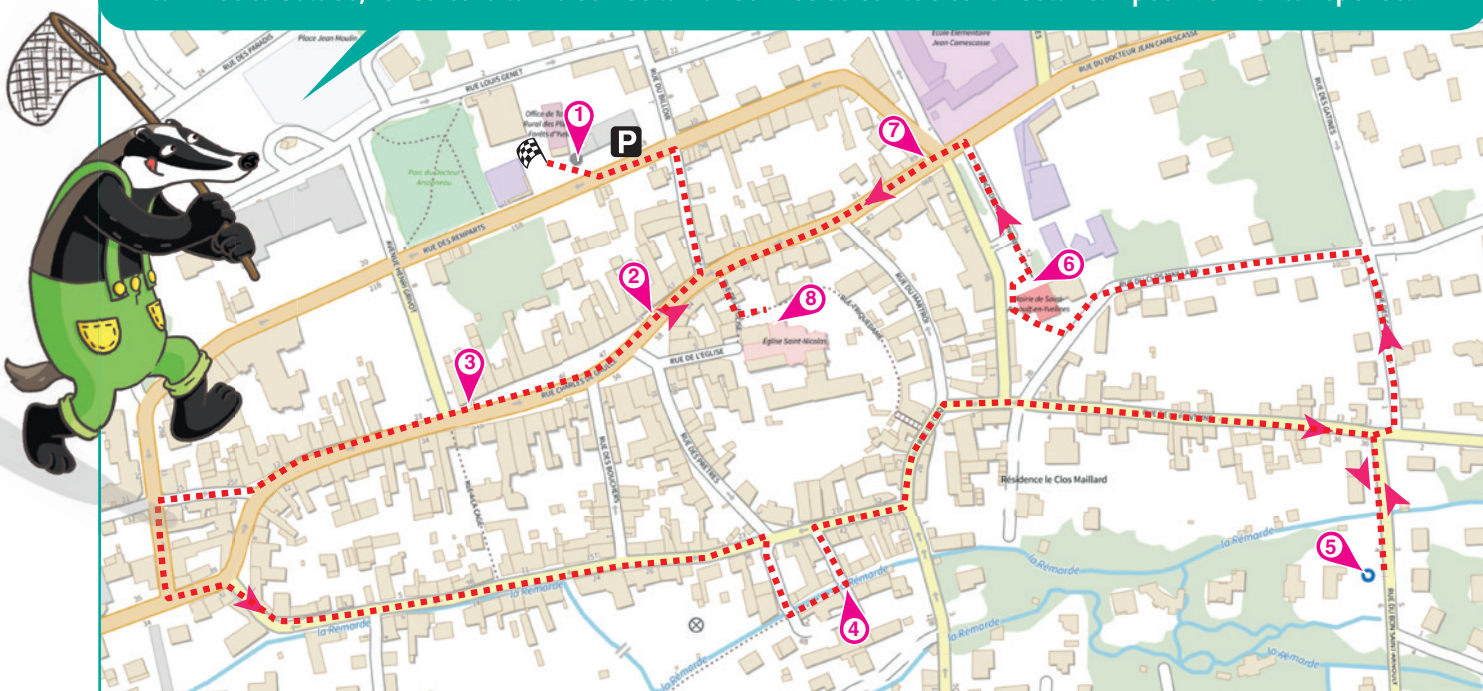


LISTE DES ÉCRIVAINES ET DE LEUR OUVRAGE

- 1 Anna Langfus**, née le 2 janvier 1920 à Lublin (Pologne) – *Les Bagages de sable*
- 2 Brigitte Giraud**, née le 22 septembre 1960 à Sidi-Bel-Abès (Algérie) – *Vivre vite*
- 3 Béatrix Beck**, née le 30 juillet 1914 à Villars-sur-Ollon (Suisse) – *Léon Morin, prêtre*
- 4 Edmonde Charles-Roux**, née le 17 avril 1920 à Neuilly-sur-Seine – *Oublier Palerme*
- 5 Leïla Slimani**, née le 3 octobre 1981 à Rabat (Maroc) – *Chanson douce*
- 6 Marguerite Duras**, née le 4 avril 1914 à Gia Định (Indochine française) – *L'Amant*
- 7 Marie NDiaye**, née le 4 juin 1967 à Pithiviers – *Trois femmes puissantes*
- 8 Pascale Roze**, née le 22 mars 1950 à Saïgon (Viêt Nam) – *Le Chasseur Zéro*
- 9 Simone de Beauvoir**, née le 9 janvier 1908 à Paris – *Les Mandarins*

Tu disposes du plan ci-dessous. À l'emplacement des pastilles numérotées, lis les indications qui te permettront de résoudre l'énigme principale.

À la fin de ta balade, rends-toi à la Maison de la Randonnée ou sur le site randoland.fr pour vérifier ta réponse.





Lors du passage devant chacun des indices, lis attentivement les indications fournies. Elles te permettront de résoudre l'énigme posée au verso de cette page.

1 Le colombier

D'après la plaque, combien y a-t-il de boulines à l'intérieur du colombier ?

Si chaque « nid » (ou bouline) est occupé par un couple de pigeons, combien d'oiseaux en tout sont présents ?

MARGUERITE : 1500

ANNA : 1000

Raye de la liste l'écrivaine dont le prénom est identique à celui de l'enfant qui a la bonne réponse !

2 La maison à colombages

Quel dessin inspiré de la maison comporte une seule zone retouchée ?



9

10

Remplace le nombre sous le bon dessin par le mois de l'année correspondant.

Ex. : 1 → janvier ; 2 → février ; etc.

L'écrivaine née ce mois-là est à éliminer de la liste.

3 La place du Marché aux grains

En t'aidant du plan afin d'imaginer l'itinéraire qu'aurait emprunté l'inspecteur en 1700, complète le texte avec les lettres suivantes :

A A E E É G G I L O P P S T T U

Après une nuit à l'hôtel de l'_____ près de la porte de Paris, il aurait rejoint la maison des arbalétriers appelée Les _____ qui se trouve à l'autre bout de la rue Haute, à droite.

La ville de naissance d'une écrivaine commence par la lettre que tu as en trop. Supprime-la de la liste car ce n'est pas celle recherchée !

4 Les Essanges

Ici, pour nettoyer le linge, les femmes se rendaient à la rivière appelée la ...

Calcule la valeur du mot découvert, sachant qu'une consonne vaut + 5 et une voyelle - 1.

Ex : RANDO = 5 - 1 + 5 + 5 - 1 = 13

Tu peux barrer de la liste l'écrivaine dont le jour de naissance est égal à ton résultat.

5 La fontaine du Bon St-Arnoult

Quel dessin ci-dessous reproduit le mieux la position de la main droite de la statue ?



AIMER



MOINES



PALACES

Élimine de la liste l'écrivaine dont le prénom est l'anagramme du mot noté sous le bon dessin.

UN PEU D'AIDE

Une anagramme est l'utilisation des lettres d'un mot pour former un ou plusieurs autres mots.

Ex. : MANOIR → MARION

6 La mairie

Repère l'année inscrite en chiffres romains au-dessus de l'horloge ! Quelle est sa correspondance en chiffres arabes ?

Raye de la liste l'écrivaine née 100 ans plus tard.

UN PEU D'AIDE

Chiffres romains et chiffres arabes

I = 1 ; V = 5 ; X = 10 ; L = 50 ; C = 100 ; D = 500 ; M = 1000

7 L'enseigne de l'auberge

Quel enfant a imité le cri que peuvent pousser les deux bêtes en échappant au cuisinier ?



ALEC



JENNY

Ôte de la liste l'écrivaine dont le nom de famille rime avec le prénom du bon imitateur.

8 L'église

Cherche la pierre sculptée visible sur le quatrième pilier de l'église, dans le jardin. Quelle description est exacte ?

1. Un vigneron coupe le raisin, l'autre porte une hotte sur son dos.

2. Deux tanneurs travaillent une peau étendue entre eux.

Si la description 1 est juste, alors élimine l'écrivaine encore présente dans la liste née un jour pair, sinon élimine celle née un jour impair !

Circuit n° 7853701G

Tu devrais avoir retrouvé l'identité de la deuxième écrivaine à avoir reçu le Prix Goncourt.

Ta réponse :